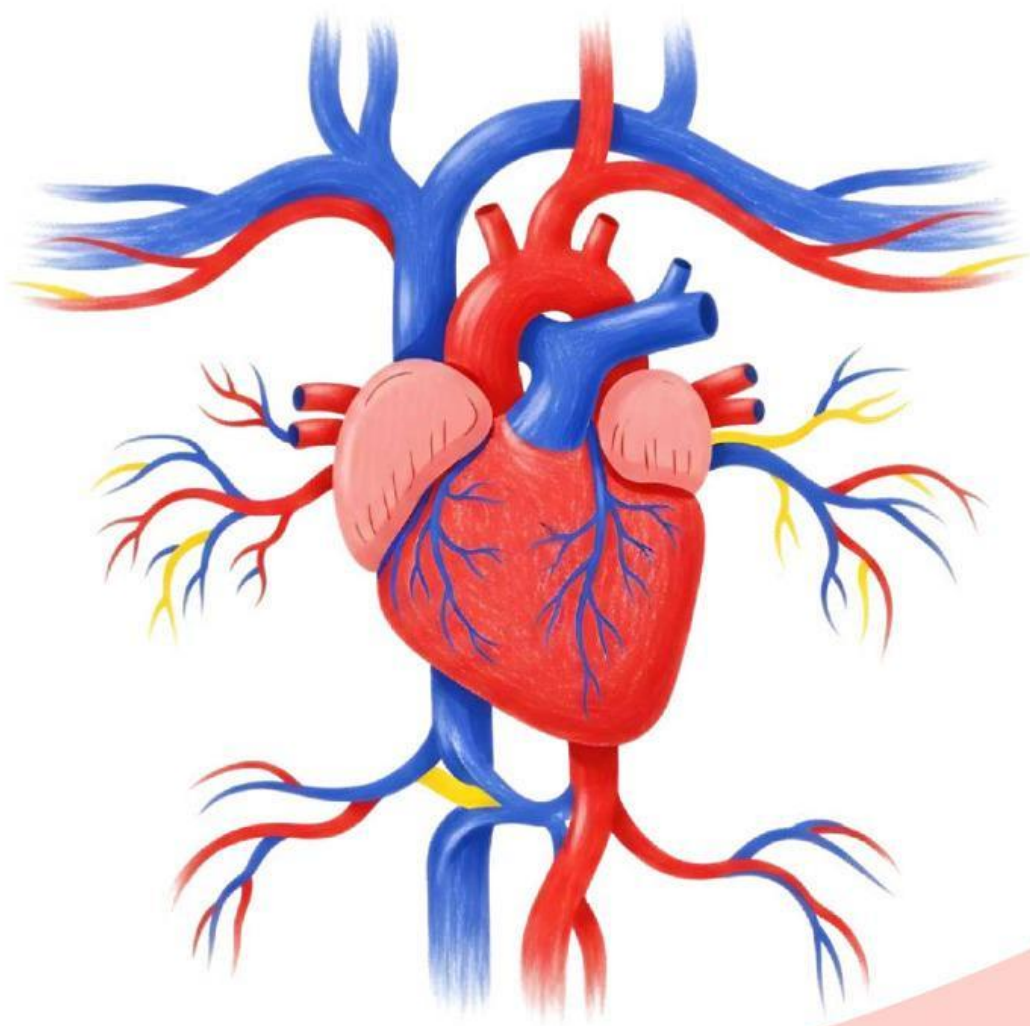


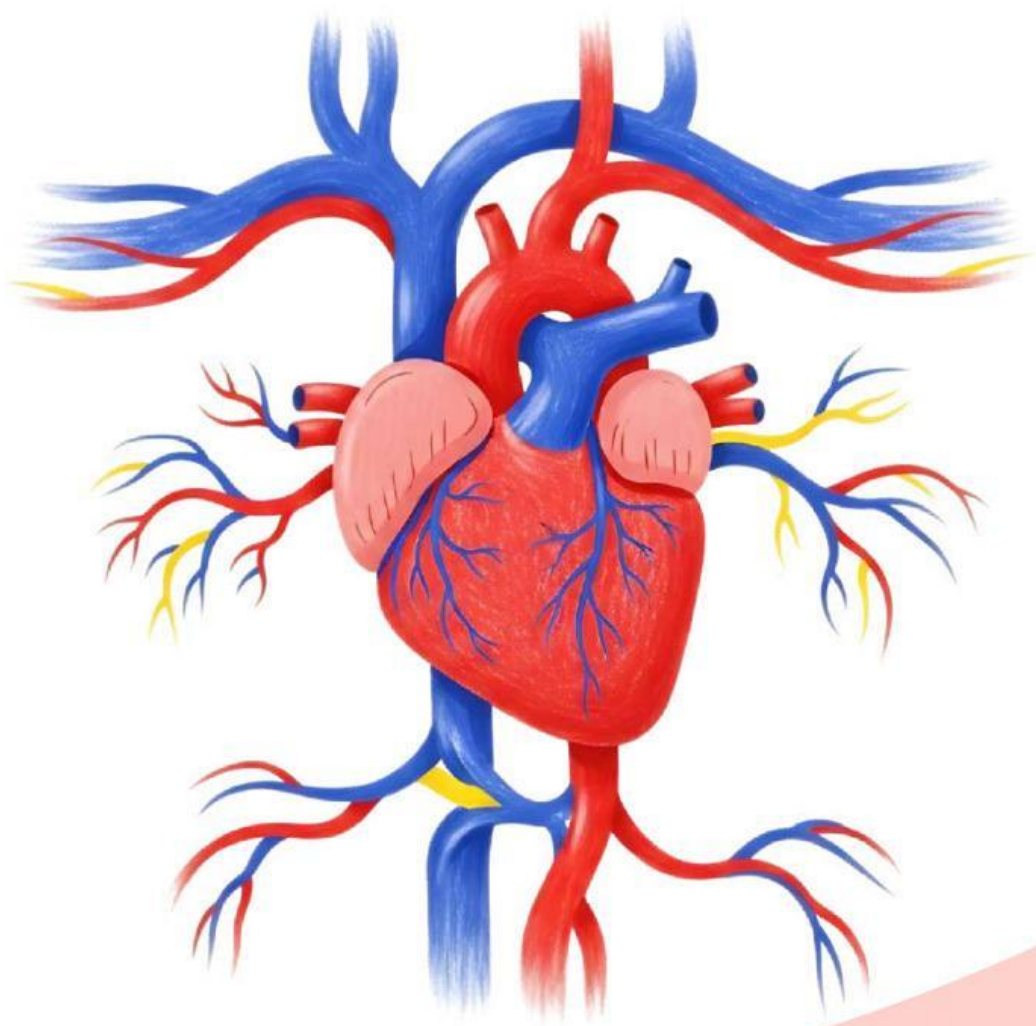
Lembar Kerja Peserta Didik

DISUSUN UNTUK MEMENUHI TUGAS MATA KULIAH
MEDIA DAN TIK PENDIDIKAN



DOSEN PENGAMPU : SRI MARYANTI, M.Pd
DISUSUN OLEH : ANISA AZALEA PUTRI HARYADI

SISTEM PEREDARAN DARAH MANUSIA



Lembar Kerja Peserta Didik

Mata Pelajaran : Biologi
Kelas : X MIPA 2
Sekolah : SMA Negeri 1 Soreang

Tujuan Pembelajaran :

1. Mengidentifikasi komponen utama sistem peredaran darah manusia serta perannya bagi tubuh.
2. Menjelaskan mekanisme peredaran darah manusia, meliputi peredaran darah besar dan kecil, secara sistematis.
3. Menganalisis keterkaitan antara struktur jantung, pembuluh darah, dan darah dengan fungsinya dalam proses peredaran darah.
4. Menunjukkan kepedulian terhadap kesehatan sistem peredaran darah melalui penerapan gaya hidup sehat dalam kehidupan sehari-hari.
5. Mengaitkan konsep sistem peredaran darah dengan berbagai gangguan atau penyakit peredaran darah sederhana serta upaya pencegahannya.

Capaian Pembelajaran :

1. Memahami dan menjelaskan bagian-bagian penyusun sistem peredaran darah manusia, meliputi jantung, pembuluh darah, dan darah, beserta fungsinya secara tepat.
2. Menjelaskan alur peredaran darah dalam tubuh manusia dengan menyebutkan peran organ-organ yang terlibat.
3. Menganalisis hubungan antara struktur jantung (serambi, bilik, dan katup), jenis pembuluh darah (arteri, vena, dan kapiler), serta komponen darah dengan fungsinya.
4. Menunjukkan sikap peduli terhadap kesehatan sistem peredaran darah melalui kebiasaan hidup sehat, seperti olahraga teratur dan pola makan seimbang.
5. Mengaitkan pengetahuan tentang sistem peredaran darah dengan contoh gangguan atau penyakit peredaran darah sederhana (misalnya anemia, hipertensi, dan varises) serta menjelaskan cara pencegahannya.

Profil Mahasiswa



Namaku Anisa Azalea Putri Haryadi, biasa dipanggil Anisa. Aku lahir di Bandung, 20 Juni 2006, kota yang dinginnya suka datang tiba-tiba dan macetnya ga pernah janji. Dari pagi sampai malam, Bandung selalu punya ceritanya sendiri, dan tanpa sadar aku tumbuh dan menjalani hari-hariku di tengah keramaian kota ini.

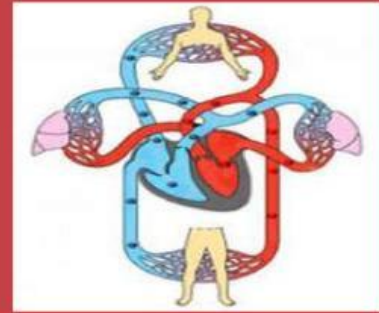
Hari-hariku berjalan cukup simpel. Aku suka olahraga, walaupun belakangan ini lebih sering niat dulu daripada benar-benar dilakukan. Selain itu, aku juga senang masak di rumah. Hasilnya memang masih standar dan rasanya biasa aja, tapi prosesnya tetap seru dan lumayan bikin lupa waktu.

Kalau lagi jenuh atau cape, aku lebih milih istirahat, dengerin musik, nonton film, atau sekadar jalan-jalan ringan buat ganti suasana. Kadang cuma rebahan sambil muter lagu favorit, kadang keluar sebentar tanpa tujuan jelas, tapi hal-hal sederhana itu cukup bikin kepala lebih adem dan mood pelan-pelan balik lagi.

Sekarang aku lagi fokus jalanin kuliah. Walaupun harus pulang pergi dengan jarak yang cukup jauh, aku tetap berusaha semangat dan menjalani semuanya dengan konsisten. Capek pasti ada, tapi sejauh ini masih bisa dinikmati pelan-pelan.

Pertanyaan

1. Perhatikan gambar sistem peredaran darah manusia. Organ yang berperan sebagai pemompa darah ke seluruh tubuh adalah



2. Jantung manusia terdiri atas empat ruang. Ruang jantung yang berfungsi menerima darah dari seluruh tubuh adalah ...

☐

Serambi kiri

☐

Serambi kanan

☐

Bilik kiri

☐

Bilik kanan

3. Peredaran darah yang membawa darah dari jantung ke paru-paru dan kembali lagi ke jantung disebut

4. Pembuluh darah yang berfungsi membawa darah dari jaringan tubuh kembali ke jantung adalah

☐

Vena

☐

Arteri

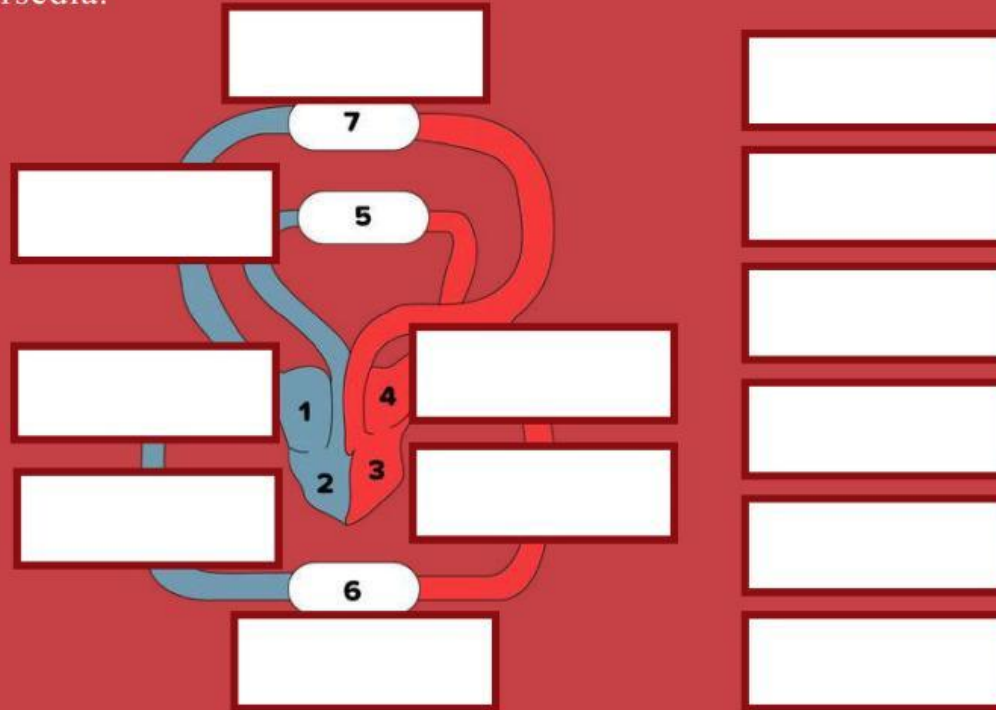
☐

Aorta

☐

Kapiler

5. Perhatikan gambar sistem peredaran darah manusia berikut! Lengkapilah pernyataan nomor 1–8 dengan memilih jawaban yang tersedia.



6. Sebutkan urutan aliran darah pada peredaran darah besar yang benar adalah



7. Komponen darah yang berperan dalam sistem kekebalan tubuh adalah

8. Temukan 5 kosa kata yang berkaitan dengan sistem peredaran darah manusia pada tabel berikut!

K	I	V	E	N	A	L
M	D	E	N	O	H	I
J	A	N	T	U	N	G
A	R	T	E	R	I	K
D	A	O	R	T	A	L
Z	H	K	A	E	P	X

9. Berikut ini yang termasuk ke dalam organ peredaran darah adalah.....



- ☐ Jantung
- ☐ Usus
- ☐ Lambung
- ☐ Paru-paru

10. Apakah fungsi jantung.....

11. Darah mengalir dari bilik kiri menuju aorta, lalu menyebar ke seluruh bagian tubuh, kembali ke jantung, sistem peredaran darah ini disebut.....

- ☐ Sistem peredaran darah besar
- ☐ Sistem peredaran darah kecil

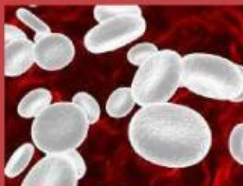
12. Pasangkanlah gambar-gambar berikut dengan fungsinya.....

☐☐

Melawan kuman penyakit

☐☐

Mengangkut oksigen

☐☐

Memompa darah

☐☐

Pertukaran oksigen dan karbon dioksida

13. Apakah fungsi paru-paru dalam sistem peredaran darah.....

14. Memompa darah ke paru-paru adalah fungsi dari.....

☐

Bilik kanan

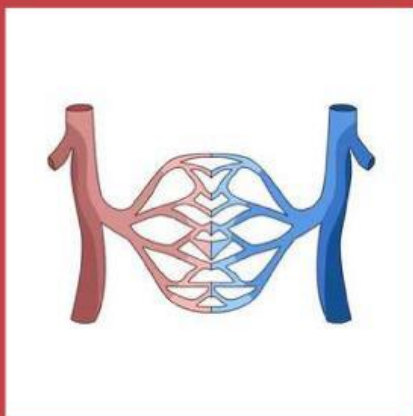
☐

Serambi kanan

15. Dimanakah tempat pembersihan darah kaya karbondioksida diganti menjadi kaya oksigen.....

☐☐☐

16. Apakah fungsi pembuluh darah dalam sistem peredaran darah.....

☐

Menyalurkan darah ke seluruh tubuh

☐

Melindungi darah

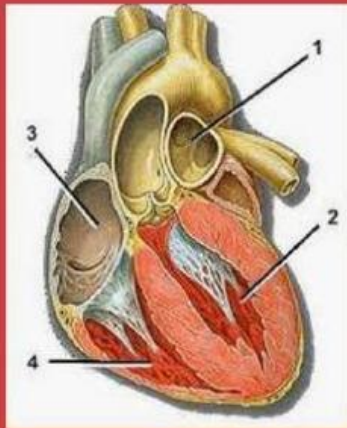
☐

Menyalurkan makanan

☐

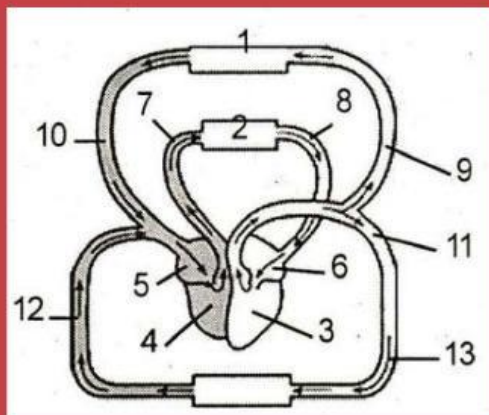
Memompa darah

17. Perhatikan gambar jantung tersebut nomor 1 menunjukkan.....



- ☐ Bilik kiri
- ☐ Serambi kanan
- ☐ Bilik kanan
- ☐ Serambi kiri

18. Perhatikan Gambar tersebut bagian jantung yang banyak mengandung darah bersih ditunjukan pada nomor dan



- ☐ 5 dan 6
- ☐ 3 dan 6
- ☐ 5 dan 4

19. Sebutkan komponen pada darah yang jumlahnya paling banyak yaitu...



20. Penyakit berupa darah sukar membeku dinamakan.....

21. Peredaran darah manusia terjadi karena ada tekanan darah yang dimulai dari.....

22. Orang yang mempunyai gejala tekanan darah tinggi, Dianjurkan untuk mengurangi makanan yang banyak mengandung.....

☐☐

23. Dibawah ini yang tidak termasuk jenis-jenis sel darah yaitu.....

☐

Sel darah biru

☐

Sel darah putih

24. Terjadinya penyempitan pembuluh darah di daerah jantung akan mengakibatkan terjadinya.....

25. Terjadinya penyempitan pembuluh darah di otak manusia akan mengakibatkan terjadinya.....



Setiap hari jantung kita bekerja tanpa henti memompa darah ke seluruh tubuh. Melalui aliran darah inilah oksigen, zat makanan, dan hormon diantarkan ke setiap sel, sementara sisa metabolisme dibawa kembali untuk dikeluarkan. Sistem peredaran darah manusia terdiri atas jantung, darah, dan pembuluh darah yang saling bekerja sama agar tubuh dapat menjalankan berbagai aktivitas dengan baik, mulai dari bergerak hingga berpikir.

Dalam sistem ini, jantung berperan sebagai pusat pemompa darah, sedangkan pembuluh darah berfungsi sebagai jalur pengangkutnya. Arteri membawa darah keluar dari jantung, vena mengembalikan darah ke jantung, dan kapiler menjadi tempat terjadinya pertukaran zat antara darah dan jaringan tubuh. Kerja yang terkoordinasi ini membuat setiap bagian tubuh mendapatkan kebutuhan yang cukup dan tetap berada dalam kondisi seimbang.

Pemahaman tentang sistem peredaran darah penting untuk menumbuhkan kesadaran menjaga kesehatan. Pola hidup sehat seperti berolahraga teratur, mengonsumsi makanan bergizi, dan menghindari kebiasaan buruk sangat berpengaruh terhadap kelancaran peredaran darah. Dengan mengenal cara kerjanya, kita dapat lebih menghargai tubuh dan memahami bahwa kesehatan merupakan hasil dari kebiasaan baik yang dilakukan secara terus-menerus.