

Lembar Kerja Peserta Didik

# IPA

Nama: \_\_\_\_\_

Kelas: \_\_\_\_\_



Nama :

Kelas :

# Komponen Ekosistem

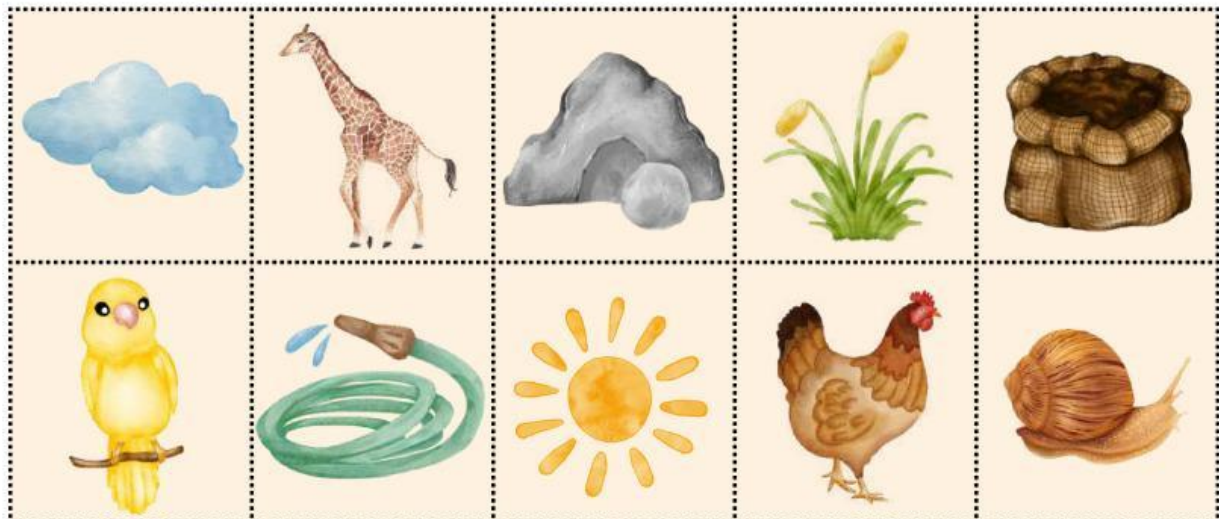
Perhatikan gambar pada kolom di bawah ini, gunting dan golongan pada kolom komponen-komponen abiotik ataupun biotik.

**Biotik**

--	--	--	--	--

**Abiotik**

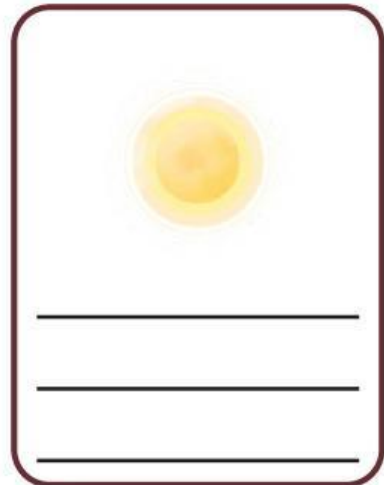
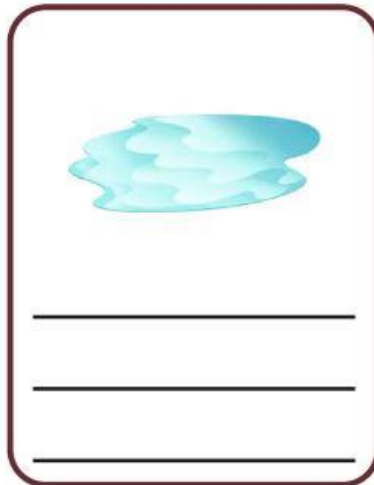
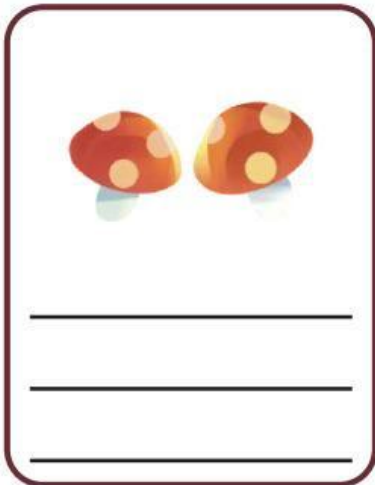
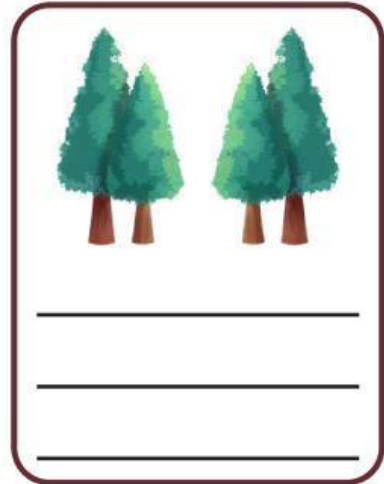
--	--	--	--	--





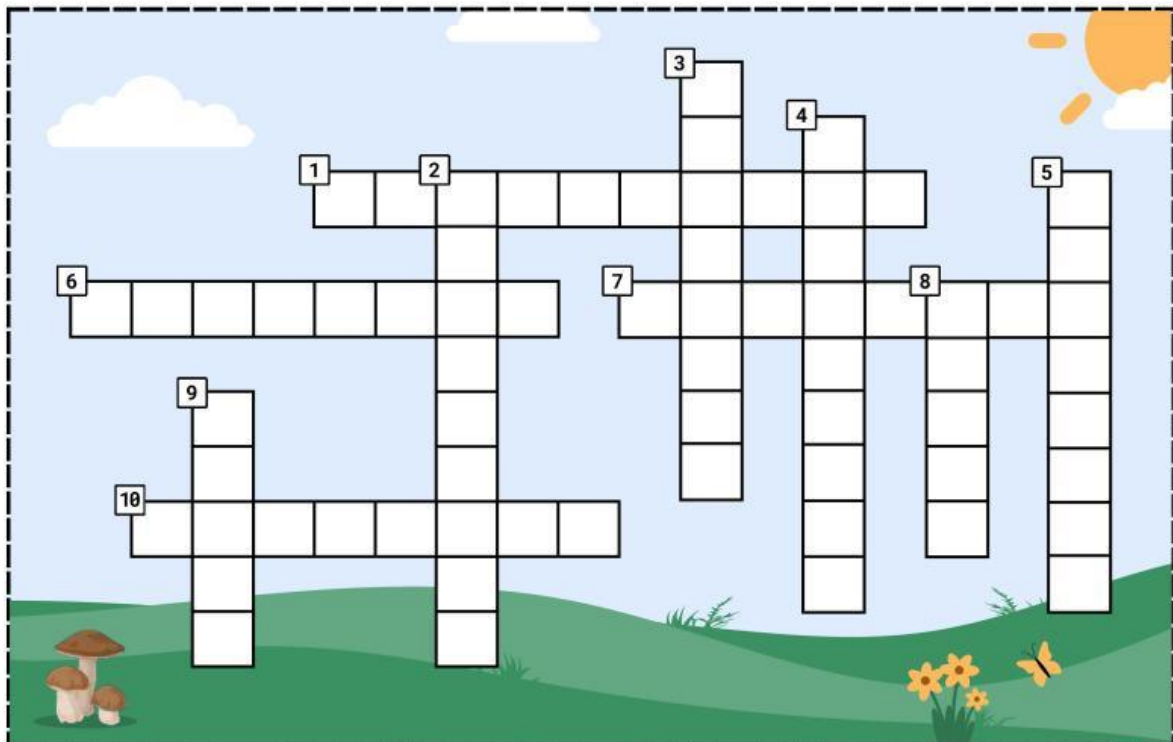
## Ayo Mengamati!

Amatilah peran masing-masing komponen biotik dan abiotik dalam ekosistem.



# RANTAI MAKANAN

Selesaikanlah teka-teki silang dibawah ini!



## Mendatar

- 1 Mengurai bangkai makhluk hidup.
- 6 Dibutuhkan tumbuhan untuk proses fotosintesis.
- 7 Makhluk hidup yang berperan sebagai produsen.
- 10 Makhluk hidup yang memakan daging dan tumbuhan.

Gunakan petunjuk di atas untuk menyelesaikan teka-teki silang

## Menurun

- 2 Makhluk hidup pemakan daging.
- 3 Dapat menghasilkan makanannya sendiri.
- 4 Makhluk hidup pemakan tumbuhan.
- 5 Makhluk hidup yang memakan makhluk hidup lainnya.
- 8 Hasil penguraian dekomposer yang membuat tanah menjadi subur.
- 9 Makhluk hidup yang berperan sebagai dekomposer.