

# LKPD

Tren Data, Korelasi, Interpretasi Data Bivariat

Kelas :

Anggota Kelompok :

☐☐☐☐☐☐☐

## Capaian Pembelajaran



Di akhir fase F, peserta didik dapat melakukan proses penyelidikan statistika untuk data bivariat. Mereka dapat mengidentifikasi dan menjelaskan asosiasi antara dua variabel kategorikal dan antara dua variabel numerikal. Mereka dapat memperkirakan model linear terbaik (best fit) pada data numerikal. Mereka dapat membedakan hubungan asosiasi dan sebab-akibat.

## Tujuan Pembelajaran



- Melalui model pembelajaran PBL, peserta didik dapat menentukan tren data pada diagram pencar dengan tepat.
- Melalui model pembelajaran PBL, peserta didik dapat menentukan korelasi dua variabel pada diagram pencar dengan tepat
- Melalui model pembelajaran PBL, peserta didik dapat menentukan interpretasi data bivariat pada diagram pencar dengan tepat.

## Petunjuk Pengerjaan LKPD



- Bacalah doa sebelum mengerjakan.
- Isilah identitas pada kolom yang sudah disediakan.
- Baca dan pahami Lembar Kerja Peserta Didik (LKPD) dengan cermat dan seksama.
- Kerjakan soal sesuai dengan perintah yang diberikan.
- Gunakan buku paket sebagai rujukan.
- Jika terdapat kendala dalam mengerjakan Lembar Kerja Peserta Didik (LKPD), silakan bertanya kepada guru.

Ayo Menalar!



1



Kerjakan soal di bawah ini dengan tepat!

Kecepatan berkendara dan waktu yang dibutuhkan untuk menempuh jarak 75 km disajikan dalam diagram pencar berikut



Bagaimana bentuk pola penyebaran datanya?  
(Lingkari jawaban yang benar)

Garis lurus/  
Kurva/  
Tidak berbentuk

Bagaimana arah garis yang terbentuk dari kiri ke kanan?  
(Lingkari jawaban yang benar)

Naik/  
Turun/  
Tidak terarah

Apa kesimpulan yang dapat diambil dari hubungan kedua variabel tersebut?

Ayo Menalar!

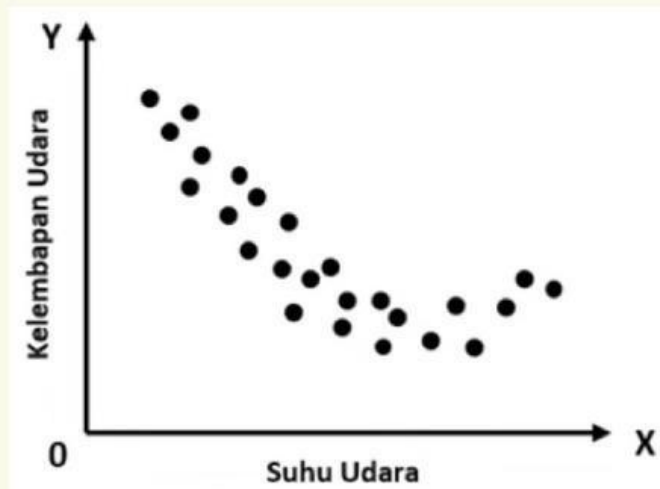


2



Kerjakan soal di bawah ini dengan tepat!

Suhu udara dan kelembapan udara disajikan dalam diagram pencar berikut



Bagaimana bentuk pola penyebaran datanya?  
(Lingkari jawaban yang benar)

Garis lurus/  
Kurva/  
Tidak berbentuk

Bagaimana arah garis yang terbentuk dari kiri ke kanan?  
(Lingkari jawaban yang benar)

Naik/  
Turun/  
Tidak terarah

Apa kesimpulan yang dapat diambil dari hubungan kedua variabel tersebut?

A large rectangular box with a dashed border, intended for the student to write their conclusion based on the scatter plot.

Ayo Menalar!

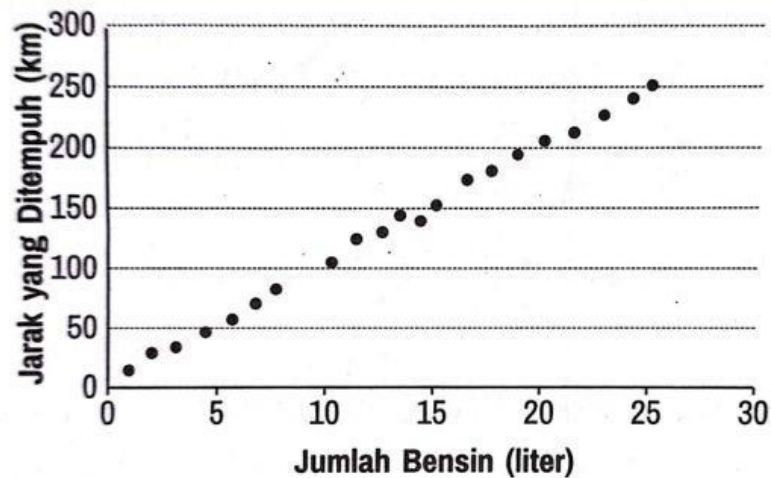


3



Kerjakan soal di bawah ini dengan tepat!

Jumlah bensin dan jarak yang dapat ditempuh disajikan dalam diagram pencar berikut



Bagaimana bentuk pola penyebaran datanya?  
(Lingkari jawaban yang benar)

Garis lurus/  
Kurva/  
Tidak berbentuk

Bagaimana arah garis yang terbentuk dari kiri ke kanan?  
(Lingkari jawaban yang benar)

Naik/  
Turun/  
Tidak terarah

Apa kesimpulan yang dapat diambil dari hubungan kedua variabel tersebut?

Ayo Menalar!

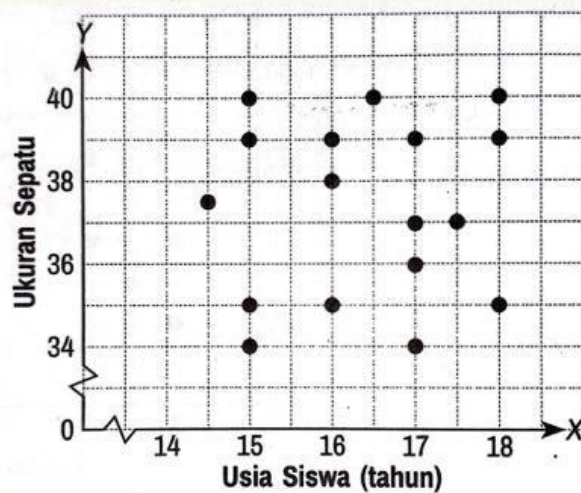


4



Kerjakan soal di bawah ini dengan tepat!

Usia siswa dan ukuran sepatu disajikan dalam diagram pencar berikut



Bagaimana bentuk pola penyebaran datanya?  
(Lingkari jawaban yang benar)

Garis lurus/  
Kurva/  
Tidak berbentuk

Bagaimana arah garis yang terbentuk dari kiri ke kanan?  
(Lingkari jawaban yang benar)

Naik/  
Turun/  
Tidak terarah

Apa kesimpulan yang dapat diambil dari hubungan kedua variabel tersebut?

Ayo Menalar!

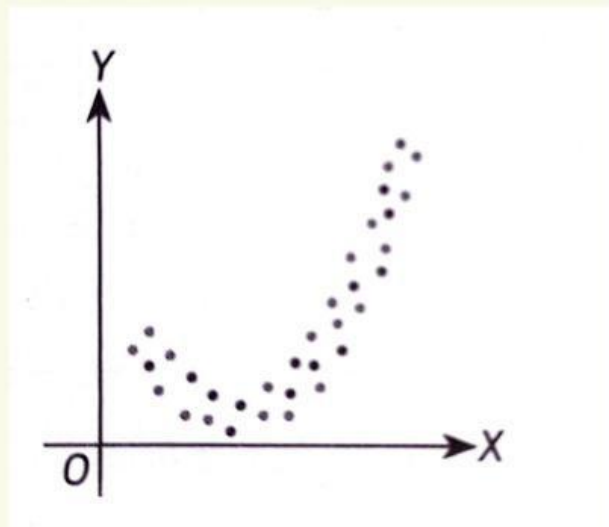


5



Kerjakan soal di bawah ini dengan tepat!

Perhatikan diagram pencar berikut



Bagaimana bentuk pola penyebaran datanya?  
(Lingkari jawaban yang benar)

Garis lurus/  
Kurva/  
Tidak berbentuk

Bagaimana arah garis yang terbentuk dari kiri ke kanan?  
(Lingkari jawaban yang benar)

Naik/  
Turun/  
Tidak terarah

Apa kesimpulan yang dapat diambil dari hubungan kedua variabel tersebut?

Ayo Meyimpulkan!



Isilah bagian rumpang sesuai dengan soal-soal sebelumnya!

Nomor	Pola Penyebaran Data	Tren Data	Arah Garis	Korelasi Data	Interpretasi Data
	Berbentuk/mendekati garis lurus	<b>Linear</b>	Arah garis naik dari kiri ke kanan	<b>Positif</b>	Makin meningkat nilai variabel X, makin meningkat nilai variabel Y. Makin menurun nilai variabel X, makin menurun juga nilai variabel Y.
	Berbentuk kurva/mendekati garis tidak lurus	<b>Non-Linear</b>	Arah garis naik dari kiri ke kanan	<b>Positif</b>	Makin meningkat nilai variabel X, makin meningkat nilai variabel Y. Makin menurun nilai variabel X, makin menurun nilai variabel Y.
	Berbentuk/mendekati garis lurus	<b>Linear</b>	Arah garis turun dari kiri ke kanan	<b>Negatif</b>	Makin meningkat nilai variabel X, makin menurun nilai variabel Y. Makin menurun nilai variabel X, makin meningkat nilai variabel Y.
	Berbentuk kurva/mendekati garis tidak lurus	<b>Non-Linear</b>	Arah garis turun dari kiri ke kanan	<b>Negatif</b>	Makin meningkat nilai variabel X, makin menurun nilai variabel Y. Makin menurun nilai variabel X, makin meningkat nilai variabel Y.
	Tidak berpola	<b>Tidak berbentuk</b>	-	<b>Tidak berkorelasi</b>	Nilai variabel X tidak mempengaruhi nilai variabel Y.