

ใบงาน เรื่อง การถ่ายทอดลักษณะทางพันธุกรรม

<https://www.youtube.com/watch?v=z-o68sKHu1U>

คำชี้แจง : จงนำข้อความไปใส่ในช่องที่สัมพันธ์กัน

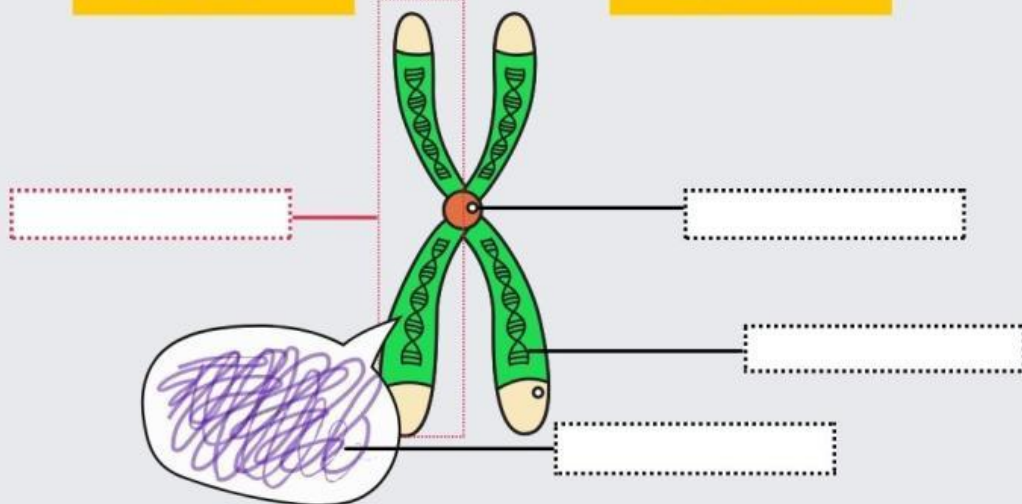
เซนโทรเมียร์

โครมาทิด

DNA

โครโมโซม

โครมาทิน



สิ่งนี้เรียกว่า.....

คำชี้แจง : จงเลือกข้อความที่สัมพันธ์กับประโยค

- 1) พันธุศาสตร์ เป็นวิทยาศาสตร์สาขาหนึ่งว่าด้วย.....
- 2) หน่วยพันธุกรรมเรียกว่า..... มีหน้าที่ในการควบคุม
ทำให้แต่ละคนมีลักษณะที่แตกต่างกัน เช่น สีผิว หน้าตา ฯลฯ
- 3) ยีนเป็นส่วนหนึ่งของโครโมโซม เมื่อ DNA และโปรตีนประกอบเป็น
โครงสร้างที่มีลักษณะเป็นสาย เรียกว่า
- 4) โครมาทินจะหดตัวจนมีลักษณะเป็นท่อนๆ เรียกว่า
- 5) โครโมโซมประกอบด้วย 2 โครมาทิด ยึดติดกันตรงตำแหน่งที่เรียกว่า
.....
- 6) โครโมโซมของคนมีจำนวน..... โครโมโซม ซึ่งจัดเป็นคู่ๆ ได้.....