

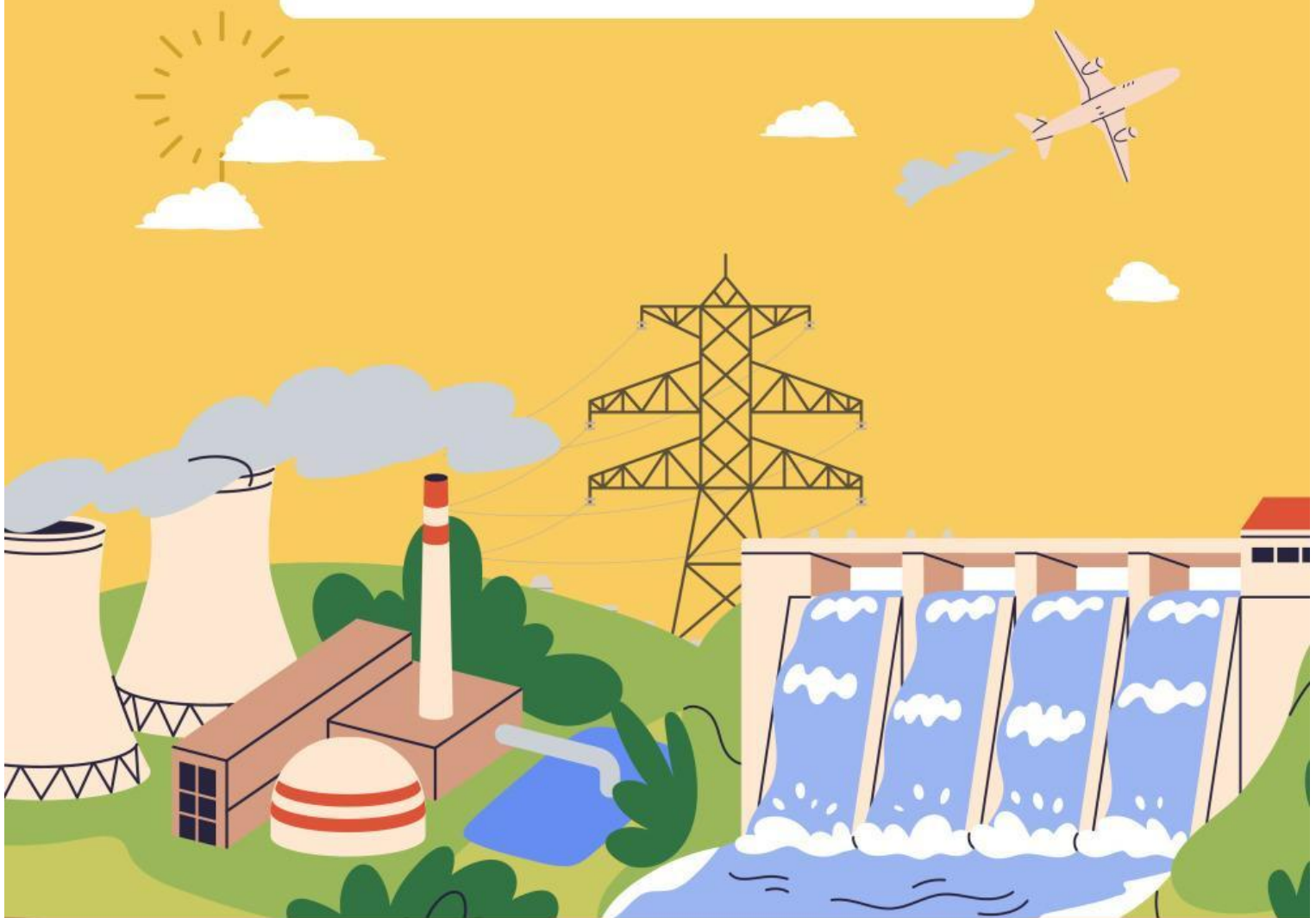
LKPD 3

Energi Nuklir

Topik: Studi Kasus PLTN di Indonesia

Nama:

Kelas:



Topik : Studi Kasus PLTN di Indonesia

Model Pembelajaran : SSI (Socio-Scientific Issues)

Pertemuan Ke : 3

Durasi : 90 Menit

A. Tujuan Pembelajaran:

1. Menganalisis studi kasus pembangunan PLTN di Indonesia
2. Mengidentifikasi dan mengevaluasi argumen pro dan kontra secara kritis
3. Menyimpulkan sikap pribadi terhadap isu pembangunan PLTN berdasarkan data dan nilai

B. Pertanyaan Pemantik:

Indonesia memiliki cadangan uranium dan krisis energi, tetapi belum membangun PLTN. Apa sebenarnya yang menjadi penghambatnya?

C. Aktivitas Pembelajaran:

Langkah 1: Baca Studi Kasus

Bacalah teks berita/studi kasus tentang rencana pembangunan PLTN di Indonesia (contoh: PLTN Muria atau Bangka Belitung). Diskusikan dalam kelompok:

Poin yang perlu dicatat:

- Lokasi pembangunan
- Tujuan pemerintah
- Respons masyarakat/LSM
- Tantangan/risiko

Langkah 2: Buat Peta Argumen Pro & Kontra

Gunakan tabel berikut untuk mengelompokkan argumen dari berbagai pihak:

Pihak	Argumen Pro (Mendukung)	Argumen Kontra (Menolak)
Pemerintah		
Masyarakat Lokal		
Ilmuwan / Ahli		
Aktivis Lingkungan		

Langkah 3: Diskusi Kelas dan Penilaian Argumen

Diskusikan argumen-argumen di atas bersama kelas. Mana argumen yang menurutmu paling kuat? Mengapa?

Langkah 4: Ambil Sikap Pribadi

Tuliskan sikapmu terhadap pembangunan PLTN di Indonesia.

Sikap saya:

- Mendukung
- Tidak Mendukung
- Ragu-ragu (masih membutuhkan informasi)

Alasannya:

