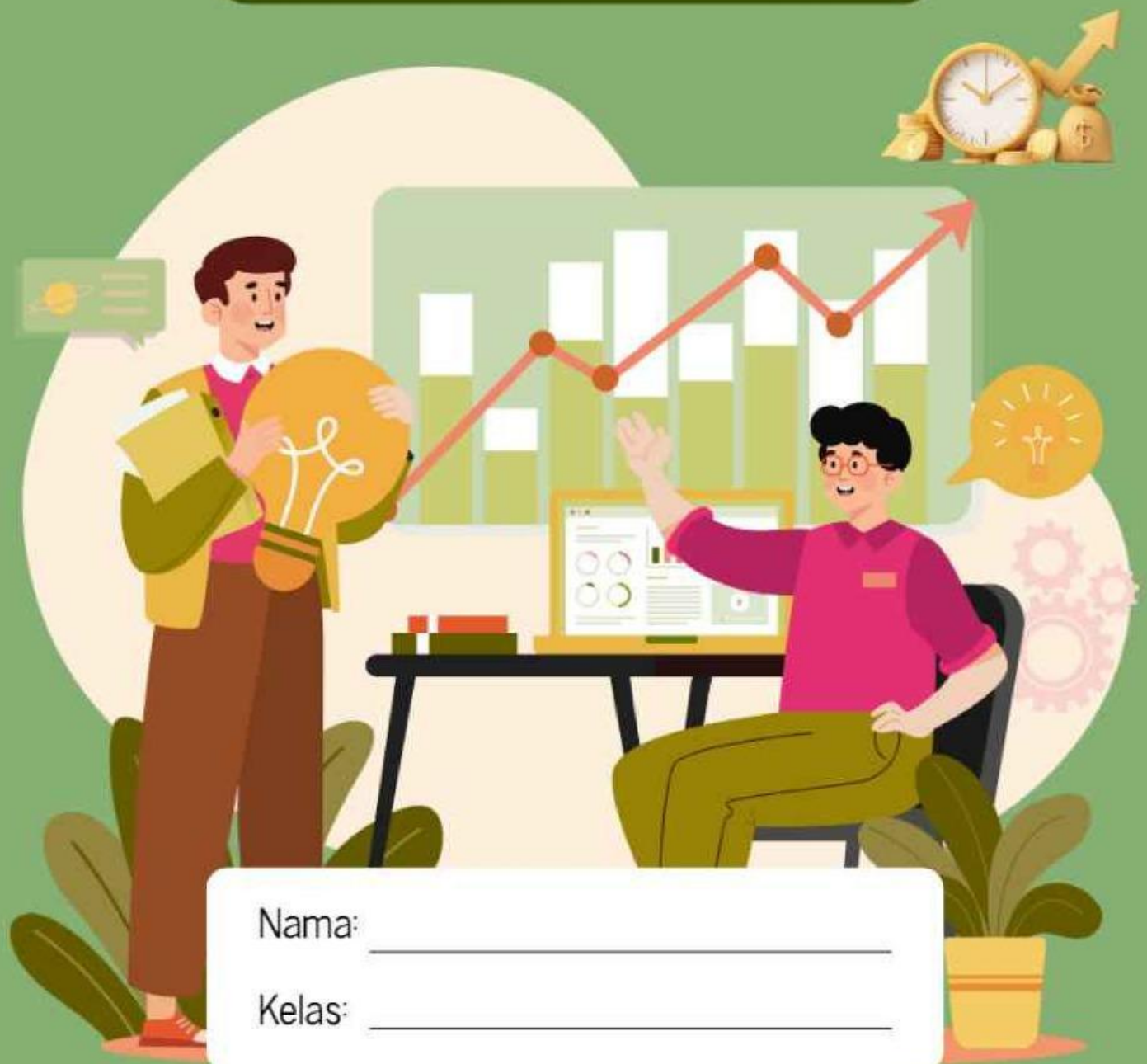


Lembar Kerja Peserta Didik

# LKPD

Ekonomi



Nama: \_\_\_\_\_

Kelas: \_\_\_\_\_

**PENDAPATAN NASIONAL**

Lembar Kerja Peserta Didik

# LKPD

Ekonomi



Nama: \_\_\_\_\_

Kelas: \_\_\_\_\_

**PENDAPATAN NASIONAL**

# **PETUNJUK Pengerjaan LKPD**

- Tuliskan identitas diri pada halaman pertama LKPD.
- Ikuti setiap langkah kerja dalam LKPD dengan cermat.
- Setiap aktivitas dalam LKPD telah disertai langkah pengerjaan.
- Kerjakan secara disiplin dan bertanggung jawab.
- Bacalah setiap petunjuk sebelum menjawab.
- Kumpulkan LKPD sesuai waktu yang telah ditentukan.





## **A. Identitas LKPD**

Mata Pelajaran : Ekonomi

Kelas / Semester : XI (Fase F)/ Ganjil

Alokasi Waktu : 3 x 45 Menit / 1 x Pertemuan

Judul E - Book : Pendapatan Nasional

## **B. Kompetensi Inti**

### **1. Capaian Pembelajaran**

Setelah mempelajari konsep pendapatan nasional Peserta didik memahami konsep dasar pendapatan nasional dan dapat menghitung pendapatan nasional.

### **2. Tujuan Pembelajaran**

1. Mendeskripsikan pengertian pendapatan nasional

2. Membedakan pendekatan pendapatan nasional.

3. Menghitung pendapatan nasional.

4. Menghitung konsep pendapatan nasional

5. Menjabarkan konsep pendapatan per kapita

6. Menghitung pendapatan per kapita



# MATERI PEMBELAJARAN



## 1. Pengertian Pendapatan Nasional

Pendapatan nasional adalah nilai seluruh barang dan jasa yang dihasilkan dalam suatu negara selama satu tahun. Pendapatan ini diterima oleh pemilik faktor produksi sebagai balas jasa atas kegiatan produksi.

## 2. Konsep-Konsep Pendapatan Nasional

### a. GDP (Produk Domestik Bruto)

Nilai semua barang dan jasa final yang diproduksi di dalam wilayah suatu negara, baik oleh warga negara maupun asing.

### b. GNP (Produk Nasional Bruto)

Nilai barang dan jasa yang diproduksi oleh warga negara, termasuk yang berkegiatan di luar negeri.

Rumus:  $GNP = GDP - \text{Produk netto terhadap luar negeri}$ .

### c. NNP (Produk Nasional Neto)

GNP setelah dikurangi penyusutan barang modal.

Rumus:  $NNP = GNP - \text{Penyusutan}$ .

### d. NNI (Pendapatan Nasional Neto)

Pendapatan menurut balas jasa faktor produksi.

Rumus:  $NNI = NNP - \text{Pajak tidak langsung}$ .

### e. PI (Pendapatan Perseorangan)

Pendapatan yang diterima seluruh individu, termasuk transfer payment.

Rumus:  $PI = (NNI + \text{Transfer Payment}) - (\text{Laba Ditahan} + \text{luran Asuransi} + \text{Pajak Perseorangan} - \text{Jaminan Sosial})$ .

### f. DI (Pendapatan Disposabel)

Pendapatan yang siap dibelanjakan masyarakat.

Rumus:  $DI = PI - \text{Pajak Langsung}$ .



# MATERI PEMBELAJARAN



## 3. Metode Penghitungan Pendapatan Nasional

- Pendekatan Produksi

Menjumlahkan seluruh nilai tambah dari tiap sektor produksi.

Rumus:  $Y = (P1 \times Q1) + (P2 \times Q2) + \dots + (Pn \times Qn)$

- Pendekatan Pengeluaran

Menjumlahkan seluruh pengeluaran pelaku ekonomi: konsumsi, investasi, pengeluaran pemerintah, ekspor-impor.

Rumus:  $Y = C + I + G + (X - M)$

- Pendekatan Penerimaan

Menjumlahkan balas jasa faktor produksi (upah, sewa, bunga, laba).

Rumus:  $Y = w + r + i + p$

## 4. Pendapatan Per Kapita

Pendapatan rata-rata per penduduk dalam suatu negara, digunakan untuk mengukur kesejahteraan dan standar hidup masyarakat.

Rumus:

Pendapatan Per Kapita = Produk Nasional Bruto / Jumlah Penduduk

# LATIHAN 1

## A. Pilihan Berganda

Pilihkan satu jawaban yang paling tepat dari setiap soal berikut!

1. Apa pengertian dari pendapatan nasional?
  - A. Nilai barang dan jasa yang dibeli oleh warga negara asing saja
  - B. Nilai barang dan jasa yang dihasilkan dalam suatu negara selama satu tahun tertentu oleh faktor produksi yang digunakan
  - C. Nilai barang dan jasa yang diimpor oleh suatu negara
  - D. Nilai transfer pembayaran antar negara
  - E. Nilai seluruh ekspor suatu negara
2. Manakah dari berikut yang termasuk metode penghitungan pendapatan nasional dengan pendekatan pengeluaran?
  - A.  $Y = w + r + i + p$
  - B.  $Y = (P_1 \times Q_1) + (P_2 \times Q_2) + \dots$
  - C.  $Y = C + I + G + (X - M)$
  - D.  $Y = \text{GNP} - \text{Penyusutan}$
  - E.  $Y = \text{Upah} + \text{Sewa} + \text{Bunga} + \text{Laba}$
3. Rumus untuk menghitung Pendapatan Per Kapita....
  - A.  $\text{GNP} - \text{Penyusutan}$
  - B.  $\text{Produk Nasional Bruto} \div \text{Jumlah Penduduk}$
  - C.  $\text{PI} - \text{Pajak Langsung}$
  - D.  $\text{NNP} + \text{Transfer Payment}$
  - E.  $\text{GDP} \div \text{Jumlah Penduduk}$
4. Apa yang dimaksud dengan Pendapatan Disposabel (DI)?
  - A. Pendapatan perusahaan setelah laba ditahan
  - B. Pendapatan pribadi setelah dikurangi pajak langsung
  - C. Pendapatan nasional dikurangi penyusutan
  - D. Pendapatan pribadi sebelum pajak
  - E. Pendapatan pemerintah setelah belanja negara
5. Jika suatu negara mempunyai GDP sebesar Rp 500 triliun dan produksi faktor luar negeri bersih, maka pernyataan berikut yang benar....
  - A. GNP lebih kecil dari GDP
  - B. GNP sama dengan GDP
  - C. GNP lebih besar dari GDP
  - D. Tidak bisa ditentukan tanpa jumlah transfer payment
  - E. GDP dikurangi pajak tidak langsung



## LATIHAN 2

### Isian Singkat

Isi jawaban dengan singkat dan tepat sesuai pertanyaan!



1. Rumus lengkap untuk menghitung Produk Nasional Neto (NNP) adalah...

---

---



2. Sebutkan tiga pendekatan utama dalam penghitungan pendapatan nasional!

---

---



3. Jelaskan arti dari “faktor produksi” yang menerima balas jasa dalam pendekatan penerimaan!

---

---



4. Jika suatu negara memiliki personal income (PI) Rp 1.000 miliar, pajak langsung Rp 200 miliar, maka berapa pendapatan disposabel (DI)?

---

---



# LATIHAN 3

Menjodohkan Kata

Jodohkan pernyataan pada kolom A dengan jawaban yang benar pada kolom B



## Kolom A

1. GDP / PDP

2. GNP / PNB

3. NNP

4. DI

5. PI

## Kolom B

A. Pendapatan setelah pajak langsung

B. Nilai barang/jasa final di dalam negara

C. Produk nasional bruto dikurangi penyusutan

D. Produk milik warga negara termasuk di luar negeri

E. Pendapatan individu termasuk transfer payment



# LATIHAN 3

Menjodohkan Kata

Jodohkan pernyataan pada kolom A dengan jawaban yang benar pada kolom B



## Kolom A

GDP / PDP

GNP / PNB

NNP

DI

PI

## Kolom B

A. Pendapatan setelah pajak langsung

B. Nilai barang/jasa final di dalam negara

C. Produk nasional bruto dikurangi penyusutan

D. Produk milik warga negara termasuk di luar negeri

E. Pendapatan individu termasuk transfer payment



## LATIHAN 4

Bentuklah kelompok dengan anggota 1-5 orang, lalu diskusikan bersama kelompokmu dan jawab setiap pertanyaan berdasarkan gambar dan video yang diberikan!



1

Lihat gambar-gambar di atas yang menggambarkan faktor produksi dan proses produksi barang. Jelaskan dengan contoh konkret bagaimana balas jasa untuk setiap faktor produksi tersebut masuk ke dalam penghitungan pendapatan nasional melalui pendekatan penerimaan. Sertakan rumus jika diperlukan.



# LATIHAN 4

Setelah menonton video, jawab soal no 2-5

2

Jelaskan dengan kata-kamu sendiri perbedaan utama antara Produk Domestik Bruto (PDB) dan Produk Nasional Bruto (PNB). Berikan contoh sederhana di Indonesia untuk masing-masing.

3

Video menyebutkan bahwa GNP dapat dihitung dari GDP dengan memperhatikan "pendapatan neto dari luar negeri". Jelaskan apa yang dimaksud dengan pendapatan neto dari luar negeri, dan bagaimana komponen tersebut memengaruhi besar kecilnya GNP suatu negara.



## LATIHAN 4

4

Dalam video dijelaskan beberapa komponen pendapatan: NNI, PI, dan DI. Jelaskan secara singkat perbedaan ketiga komponen tersebut.

5

Jelaskan pengertian pendapatan nasional seperti yang dijelaskan dalam video, dan mengapa pendapatan nasional penting dalam suatu negara.



Nama : .....

Kelas : .....

# REFLEKSI DIRI



Apa yang kamu pelajari hari ini?

Apa yang membuatmu senang hari ini?



Apa yang ingin kamu lakukan lebih baik besok?





Nama: \_\_\_\_\_

Kelas: \_\_\_\_\_

# Mengenali Perasaan

Warnailah gambar emotikon di bawah sesuai contoh!



Senang



Sedih

