

Nama :

Kelas :

## JENIS EKOSISTEM

Amatilah gambar, kelompokkan gambar berdasarkan jenis ekosistemnya.



Ikan



Pohon



Air



Kaktus



Tanah



Lumut



Pasir



Salju



Penguin



Unta



Singa



Alga

Jenis Ekosistem	Komponen Abiotik	Komponen Biotik
Laut		
Gurun Pasir		
Kutub		
Hutan		

Nama : .....

Kelas : .....

**Bacalah teks dan jawablah pertanyaan di bawah ini!**



Pada dasarnya, jenis ekosistem yang ada di dunia dibagi menjadi dua, yaitu ekosistem alami dan ekosistem buatan. Ekosistem alami terdiri atas ekosistem air dan ekosistem darat. Ekosistem air terdiri dari ekosistem air tawar dan ekosistem air asin. Sedangkan ekosistem darat terdiri dari ekosistem hutan, padang rumput, padang pasir, tundra, dan taiga. Ekosistem buatan merupakan ekosistem yang diciptakan manusia untuk memenuhi kebutuhan manusia. Sawah dan bendungan merupakan contoh dari ekosistem buatan.

**1** Apa yang dimaksud dengan ekosistem alami?

.....  
.....

**2** Apa yang dimaksud dengan ekosistem buatan?

.....  
.....

**3** Sebutkan jenis-jenis ekosistem alami!

.....  
.....

**4** Sebutkan contoh dari ekosistem buatan!

.....  
.....

**5** Sebutkan 3 contoh dari ekosistem darat!

.....  
.....

Nama :

Kelas :

# Komponen Ekosistem

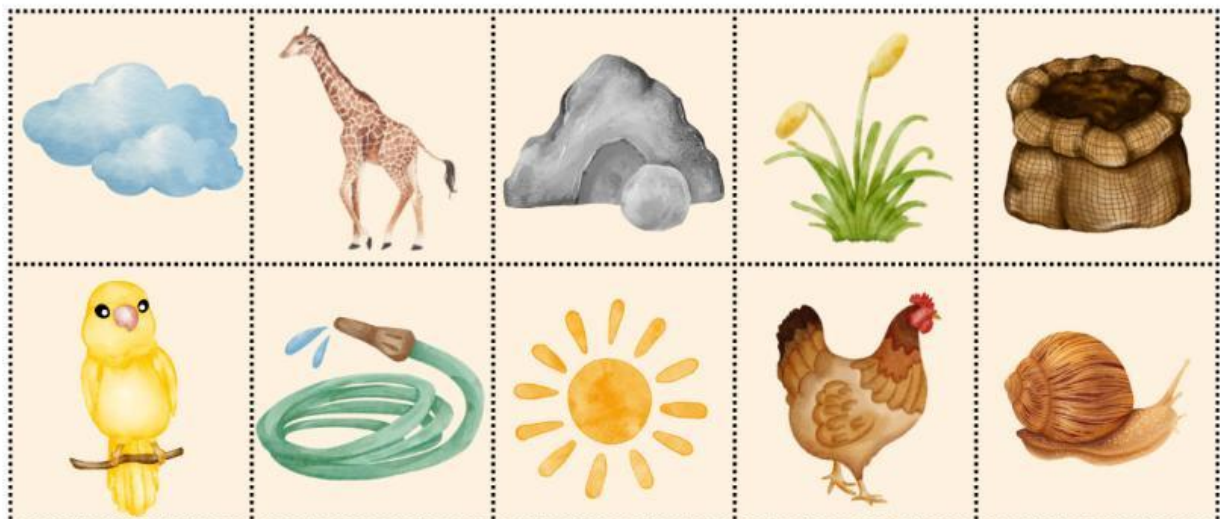
Perhatikan gambar pada kolom di bawah ini, gunting dan golongan pada kolom komponen-komponen abiotik ataupun biotik.

**Biotik**

--	--	--	--	--

**Abiotik**

--	--	--	--	--




Nama :

Kelas:


## MENYUSUN RANTAI MAKANAN

Rantai makanan dalam suatu ekosistem terdiri dari produsen, konsumen, dan pengurai. Susunlah pola rantai makanan di bawah ini agar menjadi urutan yang benar.



Belalang → Rumput → Ular → Katak

→ → →



Beruang → Rubah → Kelinci → Wortel

→ → →



Burung Hantu → Elang → Padi → Tikus

→ → →