

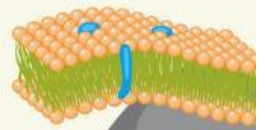
LKPD

Ilmu Pengetahuan Alam

APA ITU SEL??

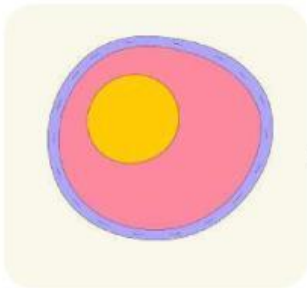
Nama: _____

Kelas: _____

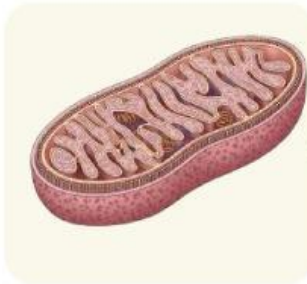


Bagian bagian dari sel

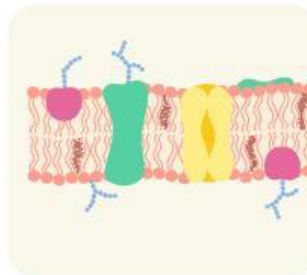
cocokkan gambar yang sesuai



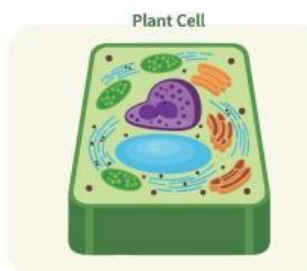
Memisahkan isi sel dengan lingkungan luar



Menghasilkan energi (tempat respirasi sel)

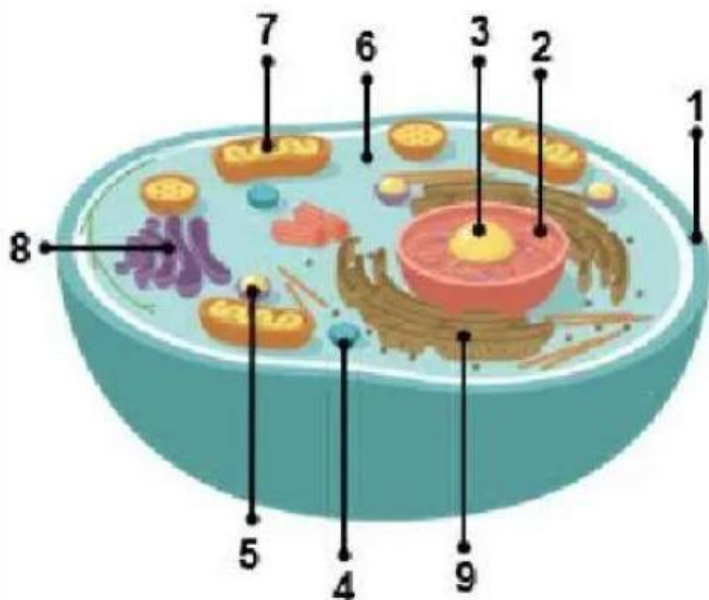
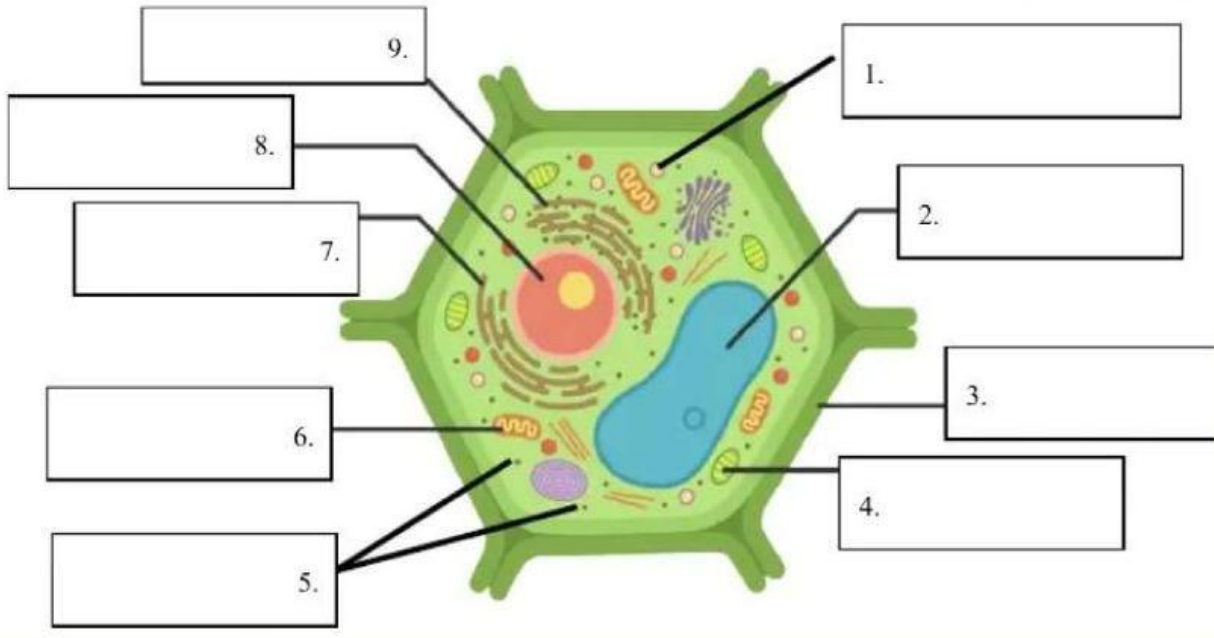


Mengatur aktivitas sel dan menyimpan materi genetik



Memberikan bentuk dan pelindung sel (pada sel tumbuhan)

Lengkapilah bagian bagian sel hewan dan tumbuhan dibawah ini!



- 1.
- 2.
- 3.
- 4.
- 5.
- 6.
- 7.
- 8.
- 9.

PERTANYAAN 1

Organel sel yang berfungsi sebagai pusat pengendalian aktivitas sel serta tempat penyimpanan materi genetik adalah...



A. Mitokondria

C. Inti sel (Nukleus)

B. Ribosom

D. Aparatus Golgi

PERTANYAAN 2

Pada sel tumbuhan, organel yang berfungsi untuk proses fotosintesis adalah...

A. Lisosom

C. Mitokondria

B. Kloroplas

D. Vakuola



PERTANYAAN 3

Perbedaan utama antara sel tumbuhan dan sel hewan adalah keberadaan...



A. Mitokondria

C. Nukleus

B. Membran sel

D. Dinding sel

PERTANYAAN 4

Struktur yang berperan dalam mengatur keluar masuknya zat ke dalam dan keluar sel disebut...

A. Membran sel

C. Sitoplasma

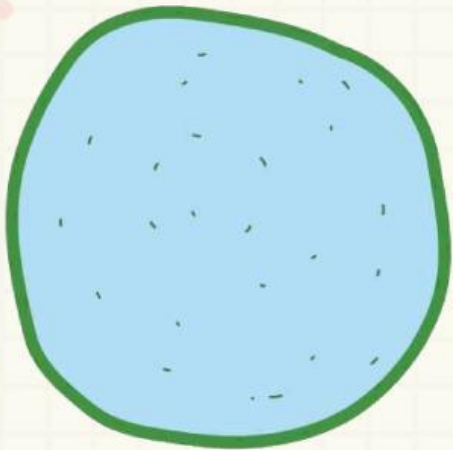
B. Nukleus

D. Dinding sel



PERTANYAAN 5

Komponen kimia yang menyusun sebagian besar volume sel adalah...



A. Protein

C. Air

B. Lipid

D. Karbohidrat