

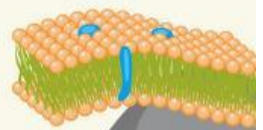
# LKPD

## Ilmu Pengetahuan Alam

### APA ITU SEL??

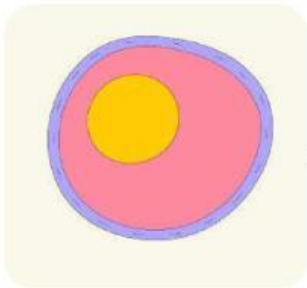
Nama: \_\_\_\_\_

Kelas: \_\_\_\_\_

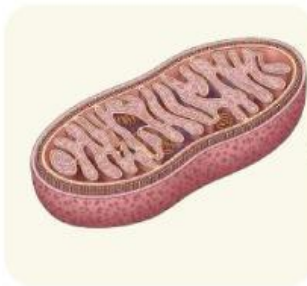


# Bagian bagian dari sel

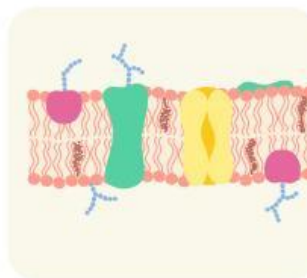
cocokkan gambar yang sesuai



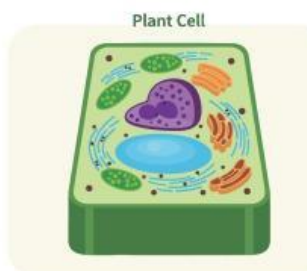
Memisahkan isi sel  
dengan lingkungan  
luar



Menghasilkan energi  
(tempat respirasi  
sel)

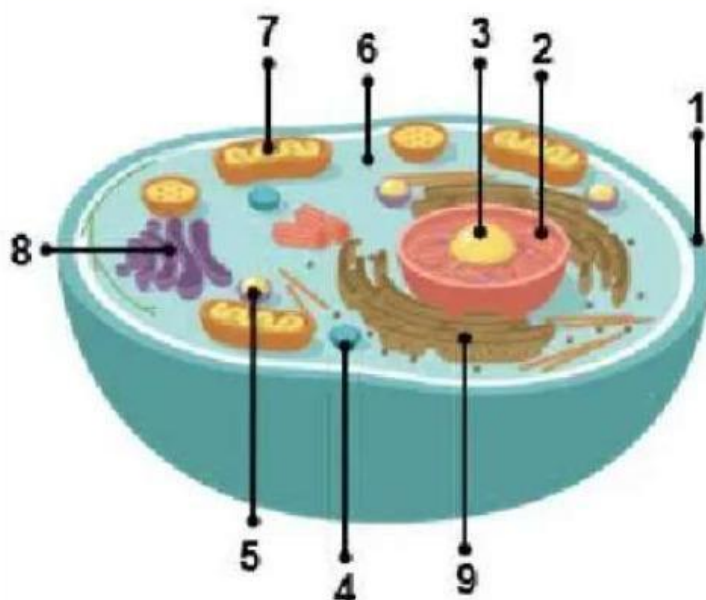
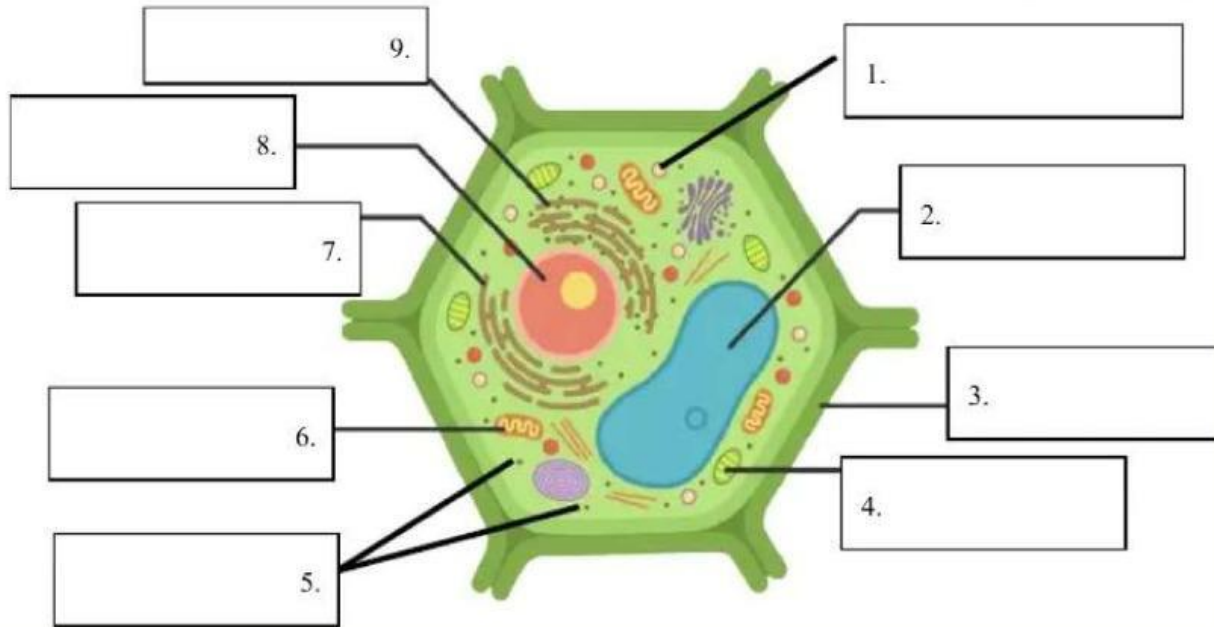


Mengatur aktivitas  
sel dan menyimpan  
materi genetik



Memberikan bentuk  
dan pelindung sel  
(pada sel tumbuhan)

Lengkapilah bagian bagian sel hewan dan tumbuhan dibawah ini!



- 1.
- 2.
- 3.
- 4.
- 5.
- 6.
- 7.
- 8.
- 9.

## PERTANYAAN 1

Organel sel yang berfungsi sebagai pusat pengendalian aktivitas sel serta tempat penyimpanan materi genetik adalah...

A. Mitokondria

C. Inti sel (Nukleus)

B. Ribosom

D. Aparatus Golgi



## PERTANYAAN 2

Pada sel tumbuhan, organel yang berfungsi untuk proses fotosintesis adalah...

A. Lisosom

C. Mitokondria

B. Kloroplas

D. Vakuola





## PERTANYAAN 3

Perbedaan utama antara sel tumbuhan dan sel hewan adalah keberadaan...



A. Mitokondria

C. Nukleus

B. Membran sel

D. Dinding sel

## PERTANYAAN 4

Struktur yang berperan dalam mengatur keluar masuknya zat ke dalam dan keluar sel disebut...

A. Membran sel

C. Sitoplasma

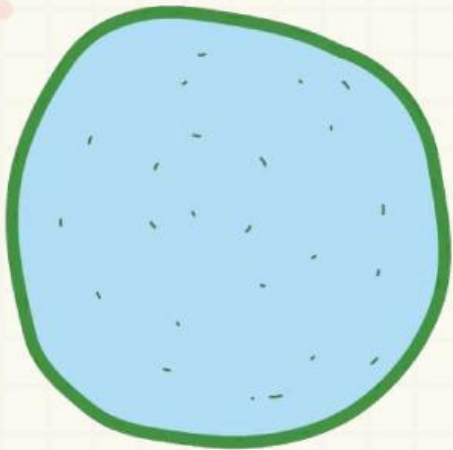
B. Nukleus

D. Dinding sel



## PERTANYAAN 5

Komponen kimia yang menyusun sebagian besar volume sel adalah...



A. Protein

C. Air

B. Lipid

D. Karbohidrat