

LEMBAR KERJA PESERTA DIDIK

LKPD

SISTEM PENCERNAAN MANUSIA



IDENTITAS :

Nama :

Kelas :



KOMPETENSI DASAR

3.5 Menganalisis sistem pencernaan pada manusia, gangguan yang berhubungan dengan sistem pencernaan, serta upaya menjaga kesehatan sistem pencernaan

4.5 Menyajikan hasil penelusuran informasi tentang gangguan sistem pencernaan atas upaya menjaga sistem pencernaan

INDIKATOR PENCAPAIAN KOMPETENSI

3.5.3 Mengurutkan organ-organ sistem pencernaan

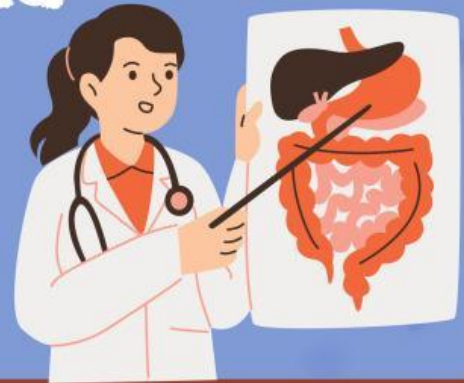
3.5.4 menjelaskan fungsi masing-masing organ sistem pencernaan

3.5.5 mengidentifikasi enzim-enzim sistem pencernaan

3.5.6 Mengidentifikasi berbagai penyakit sistem pencernaan



Apa sajakah Organ pada sistem pencernaan manusia ?



Pemahaman

Salah satu ciri makhluk hidup adalah memerlukan makanan. Makanan yang telah dimakan akan diuraikan dalam sistem pencernaan menjadi sumber energi, komponen penyusun sel dan jaringan, serta nutrisi yang dibutuhkan oleh tubuh. Sistem pencernaan merupakan salah satu sistem kompleks yang terdapat dalam tubuh kita pencernaan manusia berfungsi mengolah makanan yang masuk ke dalam tubuh manusia. Makanan yang semula dalam bentuk kasar dapat berubah menjadi bentuk yang lebih halus dengan bantuan gigi dan enzim. Dalam hal ini, enzim pencernaan dapat mempermudah proses penyerapan sari makanan. Selain itu, sistem pencernaan juga berfungsi untuk membuang sisa-sisa makanan yang sudah tidak diperlukan tubuh. Keberadaan zat-zat sisa tersebut dapat menjadi racun bagi tubuh manusia jika tidak dikeluarkan. Sistem pencernaan manusia terdiri dari mulut, kerongkongan, lambung usus halus, usus besar dan anus.

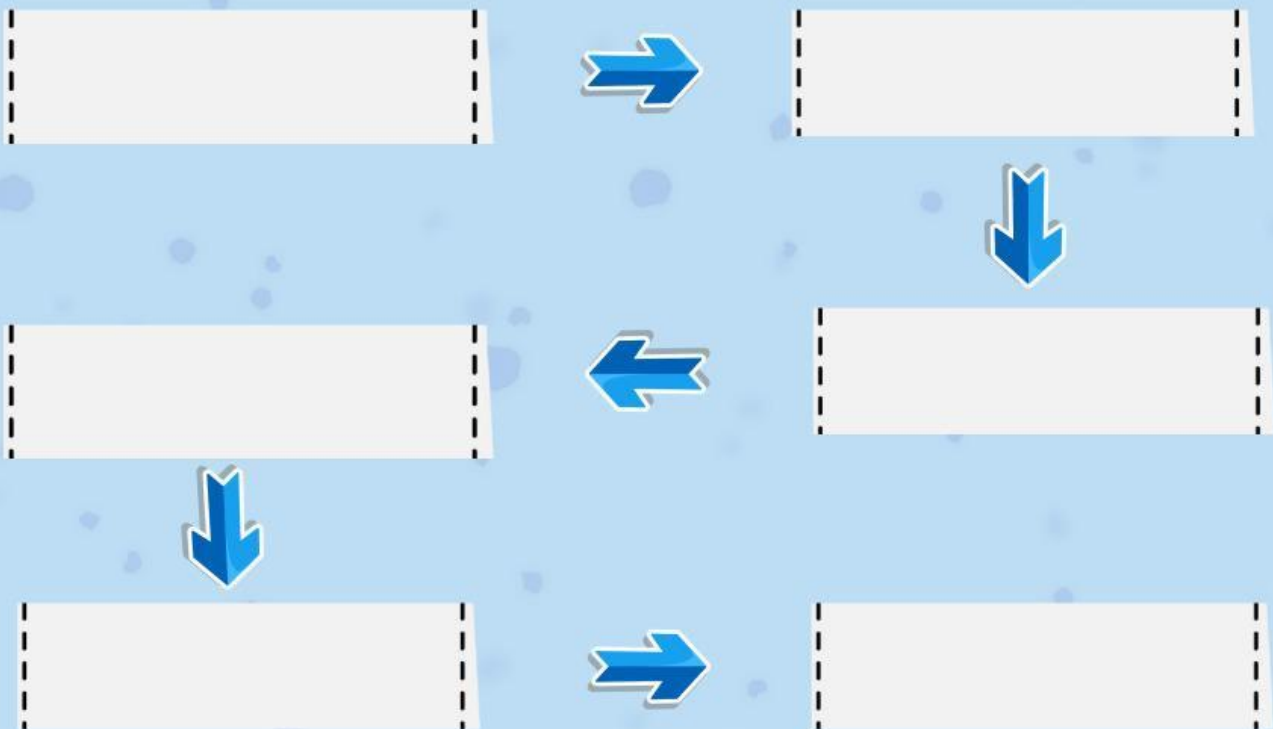
Silahkan Simak Video ini sebelum memulai mengerjakan e-LKPD



KEGIATAN 1

"MENGURUTKAN ORGAN"

Bagaimanakah alur proses pencernaan?coba lengkapi lah diagram alir berikut !



Silahkan sesuaikan pilihan dibawah ini pada diagram alir diatas!

Kerongkongan	Usus Besar
Usus Halus	Mulut
Lambung	Anus



KEGIATAN 1

"Jodohkan Fungsi Ku"

Tarik Garis Dan Sesuaikan Dengan Pilihan Yang Tepat



Penyerapan air

Makanan dicerna secara mekanik

Pengeluaran feses

Pencernaan kimiawi oleh HCL

Penyerapan sari-sari makanan

Penyaluran Makanan

1

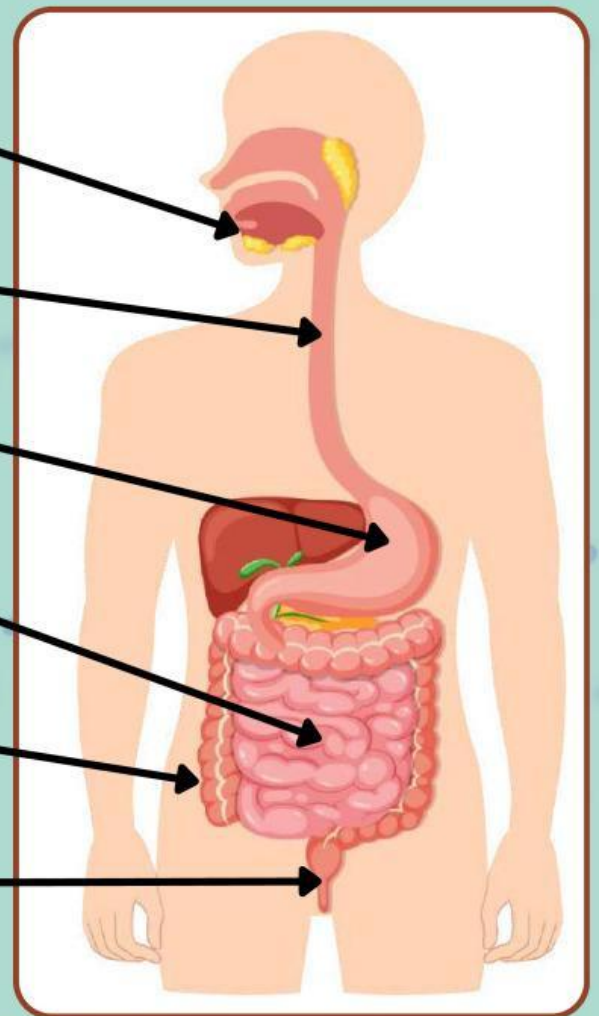
2

3

4

5

6





Bagaimana Tubuh Mengolah Makanan?

Pemahaman

Proses pencernaan makanan pada manusia:

1. Proses memasukkan makanan ke mulut.
2. Proses mengunyah makanan dengan menggunakan gigi.
3. Proses menelan makanan di kerongkongan.
4. Proses pemecahan makanan dari zat yang kompleks menjadi molekul-molekul yang lebih sederhana dengan bantuan enzim yang ada di lambung.
5. Proses penyerapan sari-sari makanan yang terjadi di usus halus.
6. Proses pengeluaran sisa-sisa makanan yang sudah tidak diperlukan oleh tubuh melalui organ anus.

Proses pencernaan ada 2 macam yaitu proses pencernaan secara mekanik dan proses pencernaan kimiawi, Jelaskan perbedaannya!

PENCERNAAN MEKANIK



PENCERNAAN KIMIWI



Apa saja gangguan dan penyakit yang menyerang organ pencernaan?

Pemahaman

Gangguan pada sistem pencernaan juga dikenal sebagai penyakit gastrointestinal. Pasalnya, berbagai penyakit pada sistem ini dapat menyerang lambung (gastro) serta saluran pencernaan yang terdiri dari usus (intestinal), rektum, hingga anus.

Contoh: diare, maag, sembelit, GERD, apendisitis dan lain-lain



Gangguan yang terjadi akibat infeksi virus paramyxovirus yang menyerang kelenjar liur (kelenjar parotis) di dalam mulut disebut...

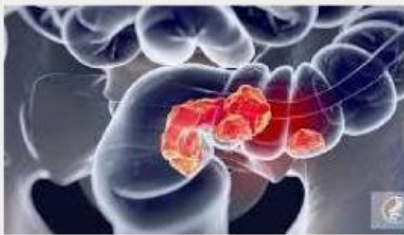


Gangguan yang disebabkan karena peradangan yang terjadi pada usus atau apendiks yang merupakan organ berbentuk kantong kecil dan tipis, berukuran sepanjang 5 hingga 10 cm yang terhubung pada usus besar disebut.....



Penyakit pada organ mulut yang disebabkan karena kurangnya vitamin C disebut...

Apa saja gangguan dan penyakit yang menyerang organ pencernaan?



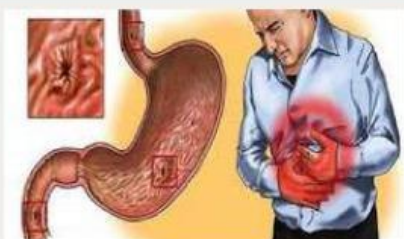
Gangguan pada sistem pencernaan akibat pertumbuhan sel ganas pada lambung atau usus yang menyebabkan nyeri dan penurunan berat badan disebut...



Gangguan pada sistem pencernaan akibat terbentuknya endapan padat di organ penyimpan empedu yang menimbulkan nyeri perut bagian kanan atas disebut...



Gangguan pada sistem pencernaan yang ditandai dengan pembengkakan, peradangan, serta terkadang pendarahan pada pembuluh darah di sekitar anus dan rektum bagian bawah akibat tekanan berlebih, seperti terlalu lama duduk atau mengejan saat buang air besar, disebut...



Gangguan pada sistem pencernaan yang disebabkan oleh peradangan pada dinding lambung dan sering menimbulkan rasa nyeri atau perih di ulu hati disebut...

KEGIATAN 4

Bagaimana cara menjaga kesehatan organ pencernaan manusia?

Pemahaman



Sistem pencernaan makanan layaknya kita jaga supaya tidak menimbulkan masalah ataupun penyakit. Adapun cara menjaga organ pencernaan manusia

- Makan makanan yang bergizi dan seimbang
- Menjaga kebersihan alat-alat makan dan bahan makanan
- Minum air putih dalam jumlah yang cukup
- Makan secara teratur
- Menjaga kebersihan gigi dan mulut dengan cara menggosok gigi secara teratur
- Menghindari makanan yang terlalu panas dan dingin
- Mengurangi makanan yang mengandung banyak gula, misalnya permen dan coklat
- Mencuci tangan sebelum makan
- Biasakan mengunyah makanan sampai halus agar mudah dicerna oleh lambung
- Mengonsumsi makanan yang mengandung banyak serat, misalnya buah-buahan dan sayur-sayuran

