

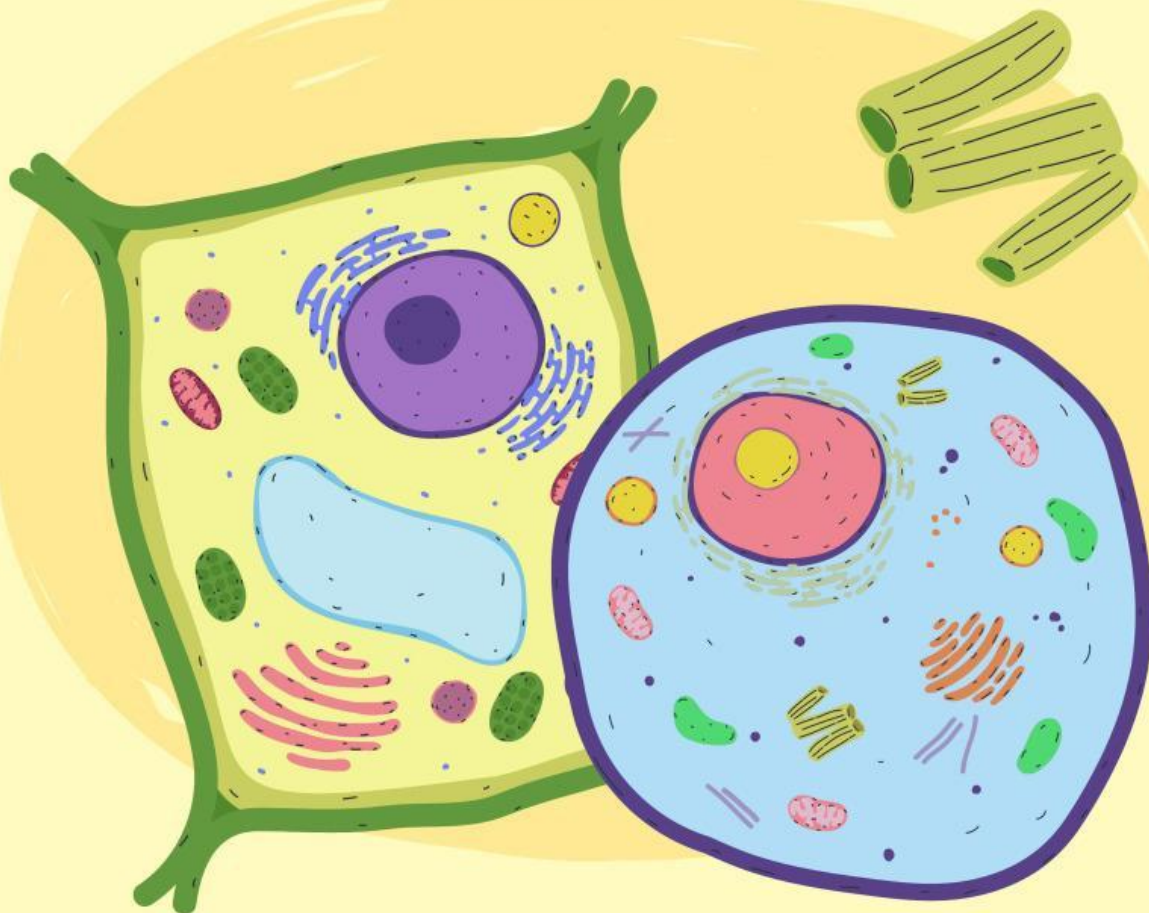
LKPD

Jaringan Tumbuhan

Biologi Kelas XI

Nama: _____

Kelas: _____



Cocokkan jenis jaringan tumbuhan pada kolom A dengan fungsi pada kolom B!



Kolom A

Menambah panjang akar dan batang.

Menambah diameter batang dan akar.

Penyokong keras pada bagian tua.

Penyokong fleksibel pada bagian muda

Kolom B

Meristem apikal.

Meristem lateral

Kolenkim

Sklerenkim

**TEMPATKAN BAGIAN YANG SESUAI DENGAN CARA
MEMINDAHKAN KOLOM YANG ADA!**

No	Jenis jaringan	letak
1	Meristem	
2	Ujung akar dan batang	
3	Bagian tumbuhan yang muda	Kolenkim
4		



Centanglah pernyataan berikut ini yang menurutmu benar!

Jaringan meristem merupakan jaringan yang sel-selnya aktif membelah dan berperan dalam pertumbuhan tumbuhan



Jaringan dewasa terdapat pada ujung akar dan ujung batang untuk pertumbuhan primer.



Jaringan kolenkim terdapat pada batang muda dan tangkai daun. Jelaskan menurut pendapatmu mengapa jaringan kolenkim penting bagi bagian tumbuhan tersebut.

Jawab:

