

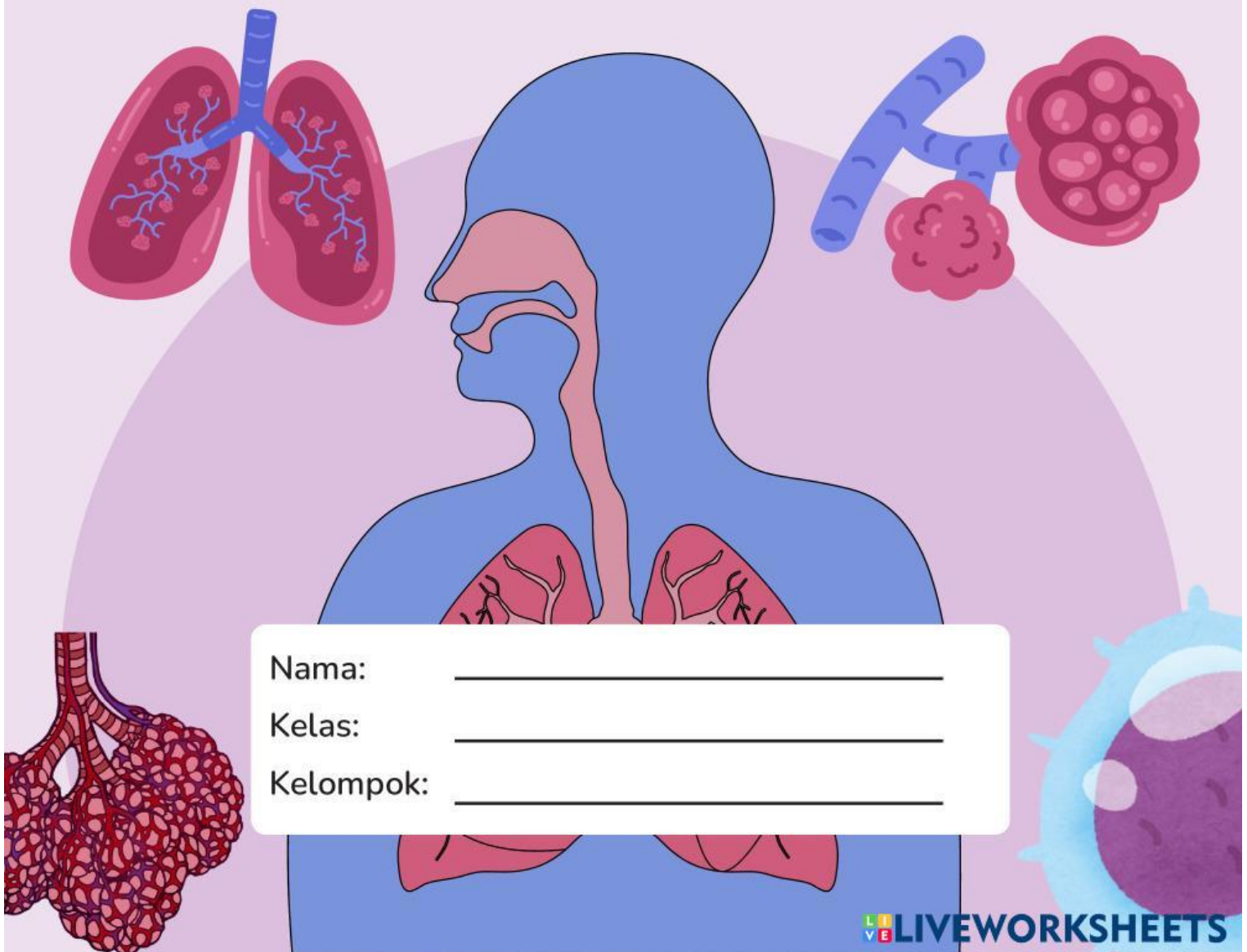
Lembar Kerja Peserta Didik

SMAN 1 TULUNGAGUNG

# BIOLOGI

## KELAS 11

Gangguan Fungsi Organ Sistem  
Pernapasan



Nama: \_\_\_\_\_

Kelas: \_\_\_\_\_

Kelompok: \_\_\_\_\_



### **Tujuan Pembelajaran**

1. Peserta didik dapat menganalisis struktur dan fungsi organ pada sistem pernapasan, menganalisis mekanisme proses pernapasan manusia, menganalisis frekuensi pernapasan, serta menganalisis gangguan yang dapat mempengaruhi fungsi organ sistem pernapasan dengan tepat.

### **Indikator Pembelajaran**

1. Menganalisis gangguan pada fungsi organ sistem pernapasan dengan tepat.



## PENDAHULUAN

- Bacalah pengantar mengenai gangguan pada sistem pernapasan!

- Pernapasan adalah proses vital yang memungkinkan tubuh mendapatkan oksigen dan mengeluarkan karbon dioksida. Namun, berbagai gangguan dapat memengaruhi fungsi organ-organ dalam sistem pernapasan, mulai dari hidung hingga paru-paru, yang berakibat pada penurunan kemampuan bernapas dan kesehatan secara keseluruhan.
- Melalui LKPD ini, Anda diajak untuk memahami berbagai jenis gangguan yang umum terjadi pada organ pernapasan, mengenali penyebab dan gejalanya, serta menganalisis dampaknya terhadap fungsi pernapasan. Anda juga akan diajak untuk mengaitkan gangguan ini dengan gaya hidup dan lingkungan sekitar serta belajar bagaimana upaya pencegahan dan penanganannya.



## EKSPLORASI & ANALISIS

- Amati video interaktif di bawah tentang berbagai gangguan pernapasan!

Akses tautan:



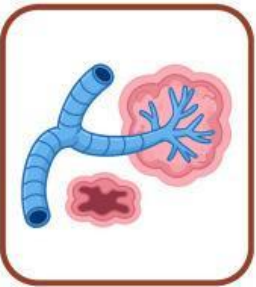
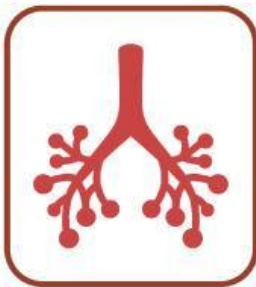
- Analisis setiap gangguan yang telah diamati, temukan penyebab, gejala khas, organ yang terdampak, serta dampak terhadap fungsi sistem pernapasan!





## AYO BERPIKIR

- Diskusikan hasil analisis dengan teman dalam kelompok!
- Kelompokkan gangguan berdasar organ yang diserang!



# GANGGUAN PADA SISTEM PERNAPASAN



Beberapa gangguan pada sistem pernapasan manusia sangat mungkin terjadi. Berdasarkan video yang telah anda simak, carilah penyebab, beserta gejala khas! Tuliskan pada kolom di bawah ini!

Nama Gangguan : \_\_\_\_\_

Gejala khas : \_\_\_\_\_

Penyebab : \_\_\_\_\_

\_\_\_\_\_

\_\_\_\_\_

\_\_\_\_\_

\_\_\_\_\_

\_\_\_\_\_

Nama Gangguan : \_\_\_\_\_

Gejala khas : \_\_\_\_\_

Penyebab : \_\_\_\_\_

\_\_\_\_\_

\_\_\_\_\_

\_\_\_\_\_

\_\_\_\_\_

\_\_\_\_\_

\_\_\_\_\_

\_\_\_\_\_

Nama Gangguan : \_\_\_\_\_

Gejala khas : \_\_\_\_\_

Penyebab : \_\_\_\_\_

\_\_\_\_\_

\_\_\_\_\_

\_\_\_\_\_

\_\_\_\_\_

\_\_\_\_\_

\_\_\_\_\_

\_\_\_\_\_

Nama Gangguan : \_\_\_\_\_

Gelaja khas : \_\_\_\_\_

Penyebab : \_\_\_\_\_

\_\_\_\_\_

\_\_\_\_\_

\_\_\_\_\_

\_\_\_\_\_

\_\_\_\_\_

\_\_\_\_\_

\_\_\_\_\_

Nama Gangguan : \_\_\_\_\_

Gelaja khas : \_\_\_\_\_

Penyebab : \_\_\_\_\_

\_\_\_\_\_

\_\_\_\_\_

\_\_\_\_\_

\_\_\_\_\_

\_\_\_\_\_

\_\_\_\_\_

\_\_\_\_\_

Nama Gangguan : \_\_\_\_\_

Gejala khas : \_\_\_\_\_

Penyebab : \_\_\_\_\_

\_\_\_\_\_

\_\_\_\_\_

\_\_\_\_\_

\_\_\_\_\_

\_\_\_\_\_

\_\_\_\_\_

\_\_\_\_\_

Nama Gangguan : \_\_\_\_\_

Gejala khas : \_\_\_\_\_

Penyebab : \_\_\_\_\_

\_\_\_\_\_

\_\_\_\_\_

\_\_\_\_\_

\_\_\_\_\_

\_\_\_\_\_

\_\_\_\_\_

\_\_\_\_\_



## Ayo Analisis!

- Analisis Cara pencegahan Penyakit!
- Lengkapilah kolom berikut dengan informasi yang sesuai!

### Gangguan

- Asma

---

---

---

---

---

- Pneumonia

---

---

---

---

---

### Gangguan

- Emfisema

---

---

---

---

---

- Kanker Paru-Paru

---

---

---

---

---





## Ayo Analisis!

- Analisis Cara pencegahan Penyakit!
- Lengkapi kolom berikut dengan informasi yang sesuai!

### Gangguan

- Tuberkulosis (TBC)

---

---

---

---

---

- Laringitis

---

---

---

---

---

---

---

### Gangguan

- Bronkitis

---

---

---

---

---

- Jawablah pertanyaan kuis dengan tepat!
- Tautan: