

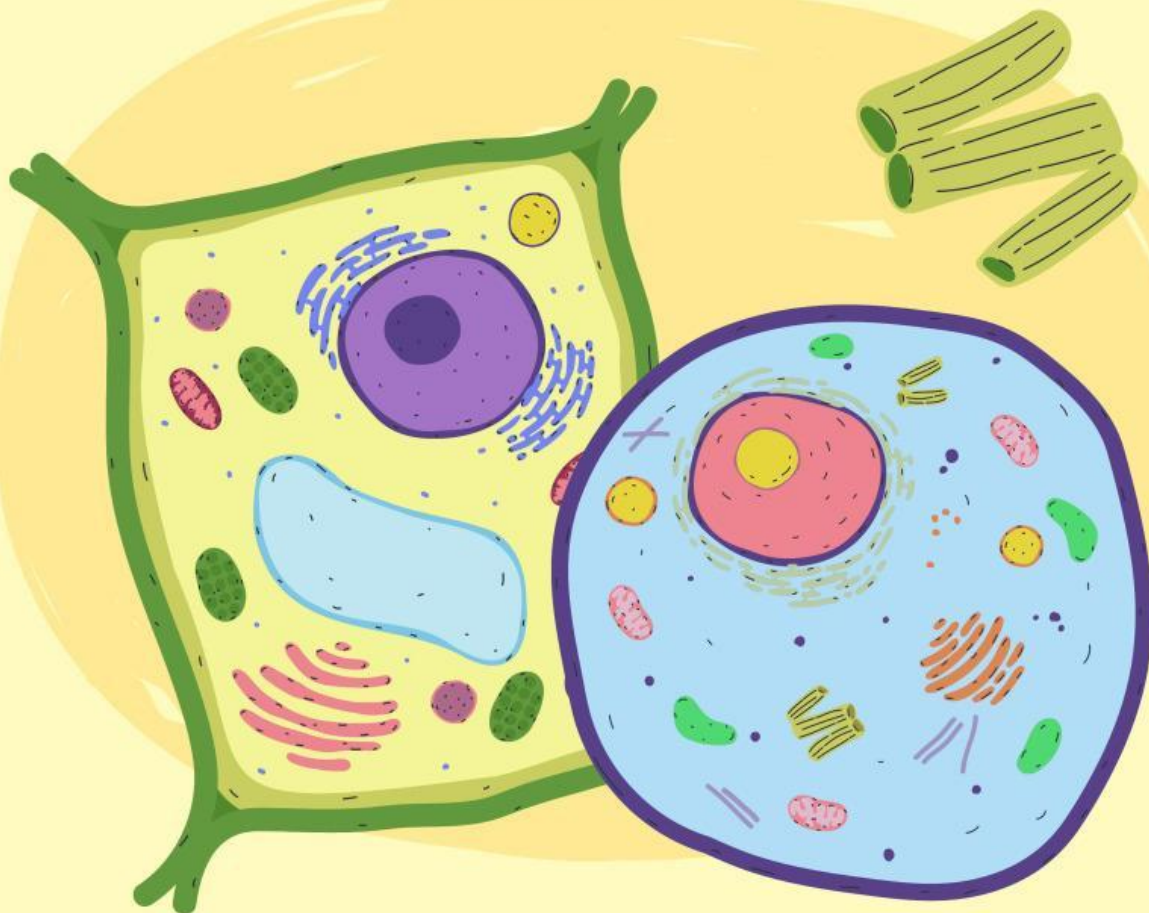
# LKPD

Biologi

Menjelajah Sel

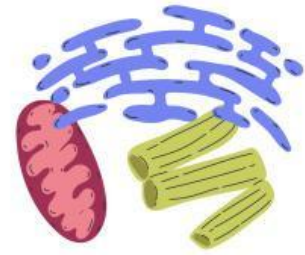
Nama: \_\_\_\_\_

Kelas: \_\_\_\_\_





## Ayo Pikirkan!



Jawablah pertanyaan di bawah ini.

### Pertanyaan:

- ① Jelaskan pengertian sel dan sebutkan komponen utama penyusun sel!

Jawab: \_\_\_\_\_  
\_\_\_\_\_  
\_\_\_\_\_

- ② Apa yang dimaksud dengan membran sel? Uraikan struktur dan fungsi utamanya!

Jawab: \_\_\_\_\_  
\_\_\_\_\_  
\_\_\_\_\_

- ③ Jelaskan perbedaan antara transpor pasif dan transpor aktif pada membran sel

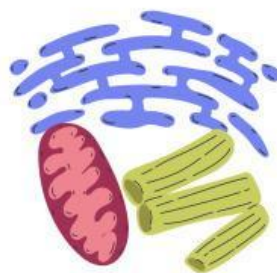
Jawab: \_\_\_\_\_  
\_\_\_\_\_  
\_\_\_\_\_

- ④ Sebutkan dan jelaskan empat komponen penyusun membran sel!

Jawab: \_\_\_\_\_  
\_\_\_\_\_  
\_\_\_\_\_



## Ayo Pikirkan!



Jawablah pertanyaan di bawah ini.

### Pertanyaan:

- ⑤ Apa itu dinding sel? Sebutkan struktur dinding sel pada tumbuhan dan fungsinya!

Jawab: \_\_\_\_\_  
\_\_\_\_\_  
\_\_\_\_\_

- ⑥ Bandingkan dinding sel pada tumbuhan, jamur, bakteri, dan alga!

Jawab: \_\_\_\_\_  
\_\_\_\_\_  
\_\_\_\_\_

- ⑦ Jelaskan pengertian sitoplasma beserta fungsi utamanya dalam sel!

Jawab: \_\_\_\_\_  
\_\_\_\_\_  
\_\_\_\_\_

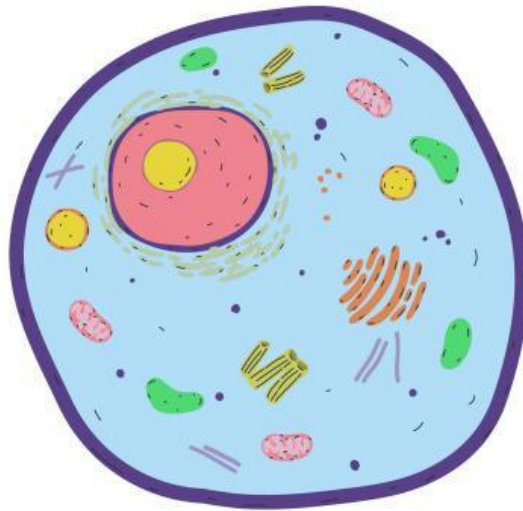
- ⑧ Sebutkan organel yang hanya dimiliki sel hewan dan organel yang hanya dimiliki sel tumbuhan beserta fungsinya!

Jawab: \_\_\_\_\_  
\_\_\_\_\_  
\_\_\_\_\_



## Menulis

Tulislah fungsi dari struktur dasar sel di bawah ini.



### Membran Sel

---

---

---

---

---

---

---

---

---

---

---

### Sitoplasma

---

---

---

---

---

---

---

---

---

---

---

### Nukleus

---

---

---

---

---

---

---

---

---

---

---