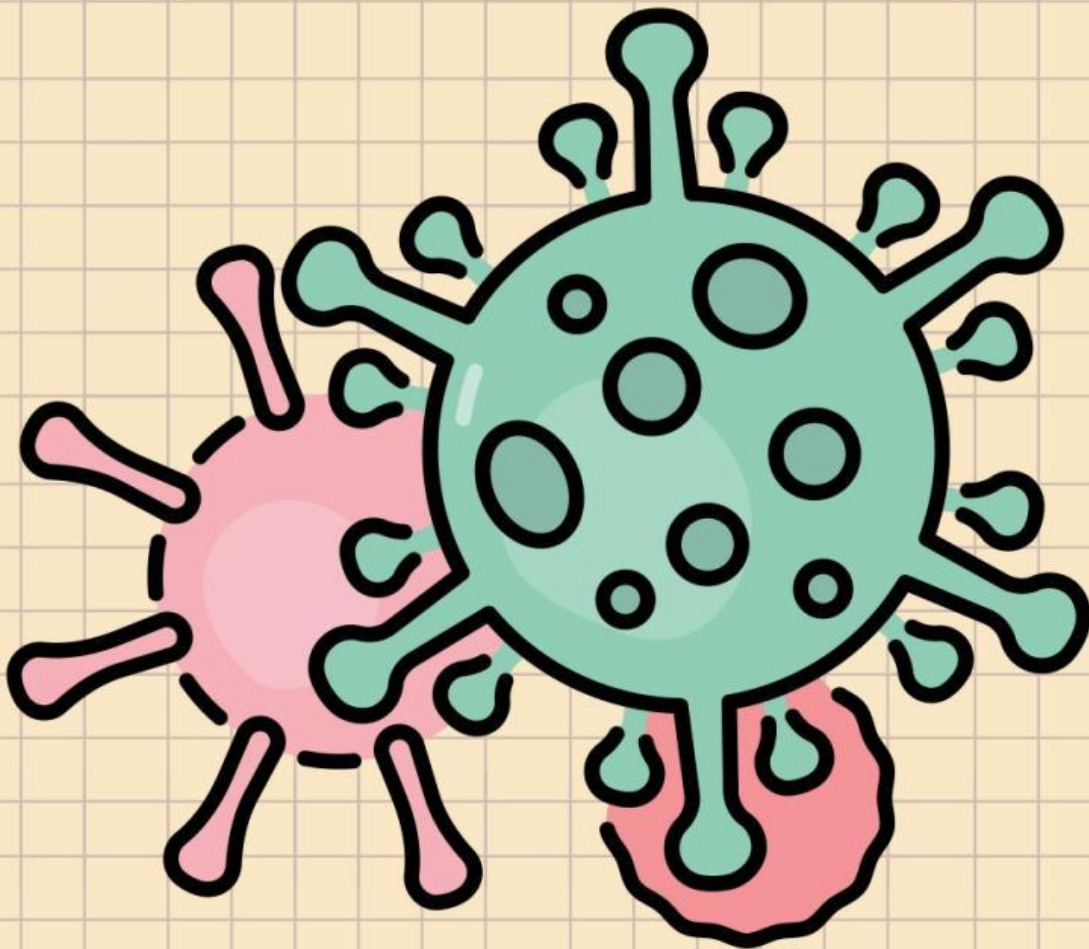


Lembar Kerja Peserta Didik

LKPD

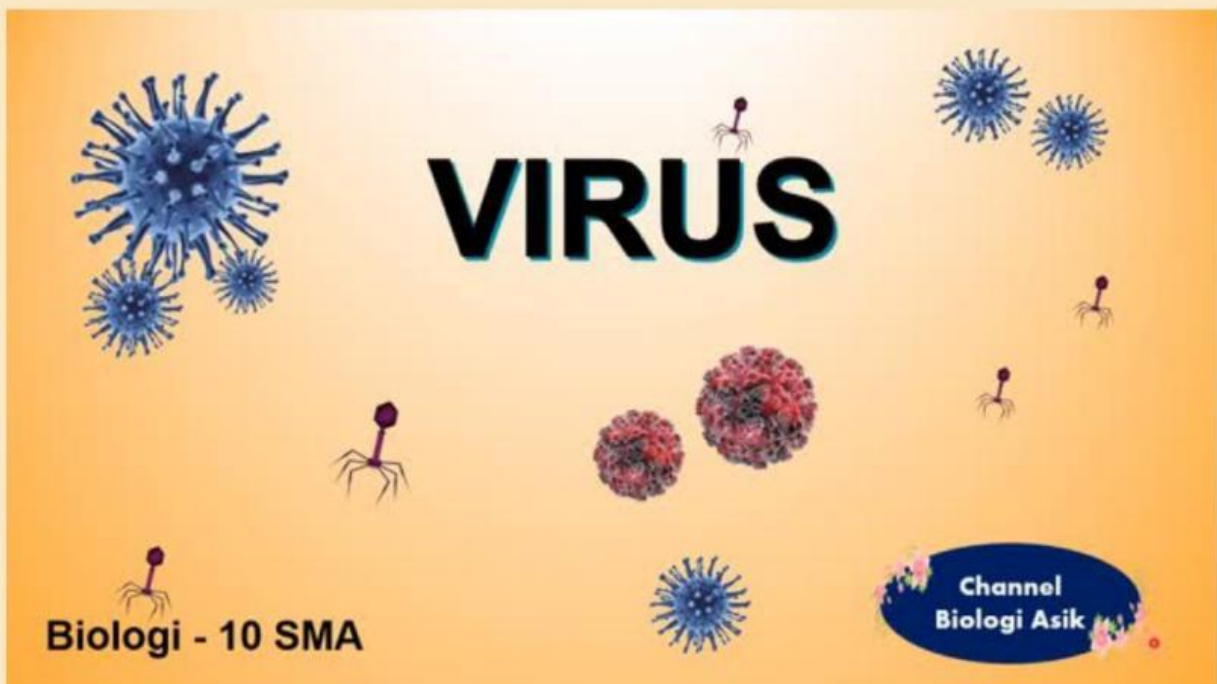
Virus dan Peranannya



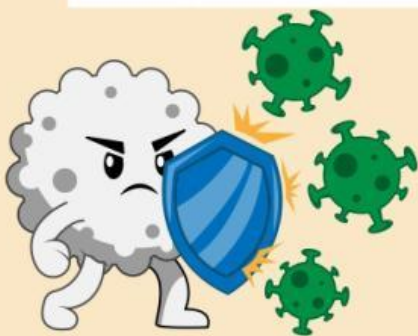
Nama: _____

Kelas: _____

Simak dan tuliskan bagian penting dari vido di bawah ini:



TCeritakan sejarah Virus pertama kali ditemukan di bawah ini:

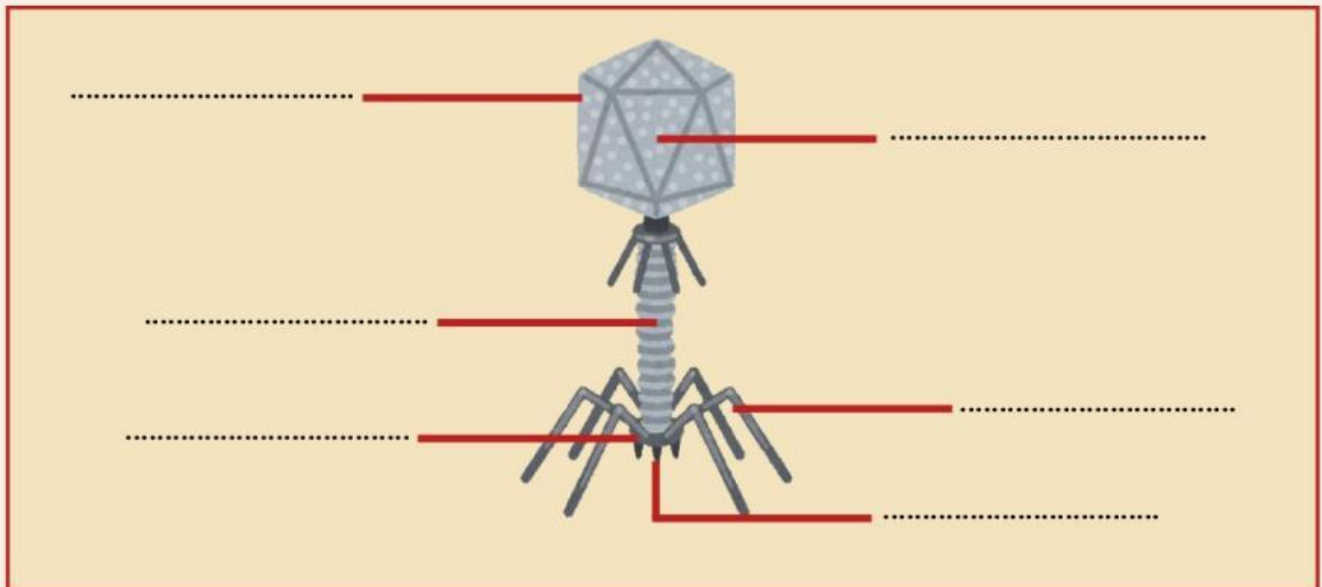


Nama :

Kelas :

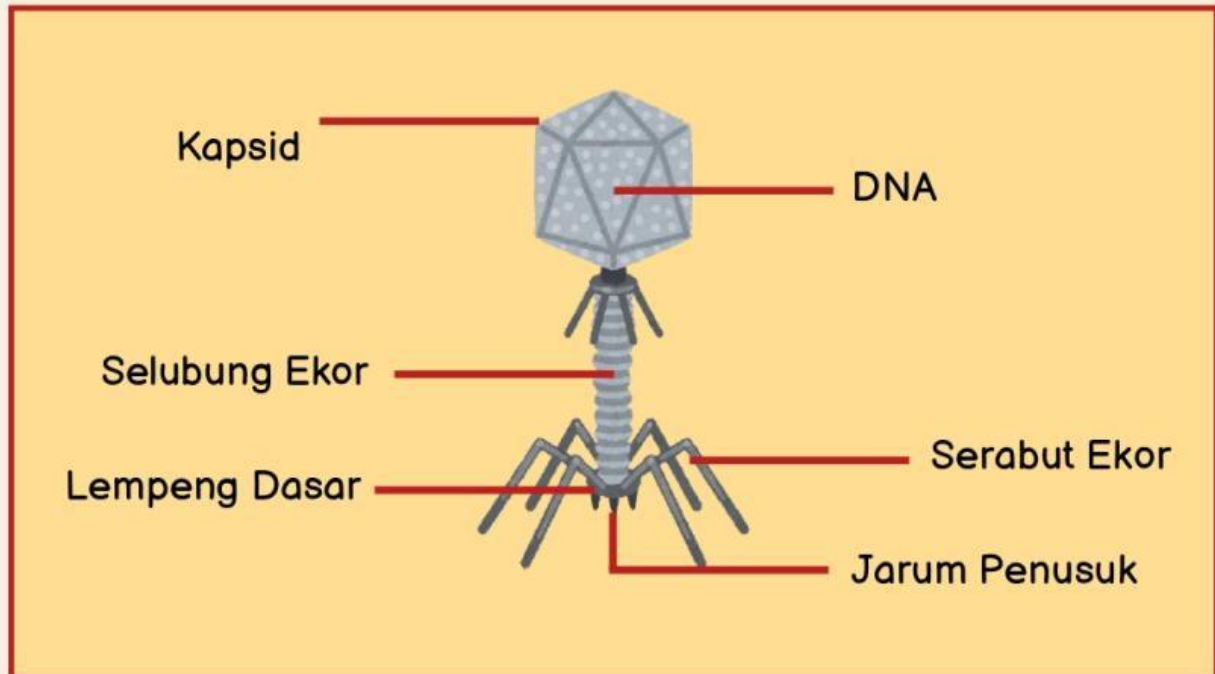
Struktur Tubuh Virus

Lengkapilah gambar dengan nama struktur tubuh virus, lalu lengkapi tabel di bawah ini!



No	Struktur Tubuh	Fungsi
1	Tulis di sini!	Tulis jawabanmu di sini!
2	Tulis di sini!	Tulis jawabanmu di sini!
3	Tulis di sini!	Tulis jawabanmu di sini!
4	Tulis di sini!	Tulis jawabanmu di sini!
5	Tulis di sini!	Tulis jawabanmu di sini!
6	Tulis di sini!	Tulis jawabanmu di sini!

Struktur Tubuh Virus



Struktur tubuh virus bervariasi tergantung jenisnya, tetapi secara umum terdiri dari beberapa bagian utama berikut:

Kapsid

Kapsid adalah pembungkus protein yang melindungi materi genetik virus. Kapsid tersusun dari subunit protein yang disebut kapsomer, dengan bentuk yang bervariasi seperti bola, batang, atau polihedral.

Materi Genetik

Materi genetik virus dapat berupa DNA atau RNA. Materi genetik ini berisi informasi yang diperlukan virus untuk bereproduksi. Materi genetik virus biasanya terbungkus dalam nukleokapsid, yaitu struktur yang terdiri dari kapsid dan materi genetik.

Selubung

Beberapa virus memiliki selubung yang berasal dari membran sel inang, membantu virus masuk ke sel baru dan menghindari sistem kekebalan tubuh.

Ekor

Beberapa virus memiliki ekor, yaitu struktur protein yang menempel pada kapsid. Ekor digunakan virus untuk menempel pada sel inang.

Spik

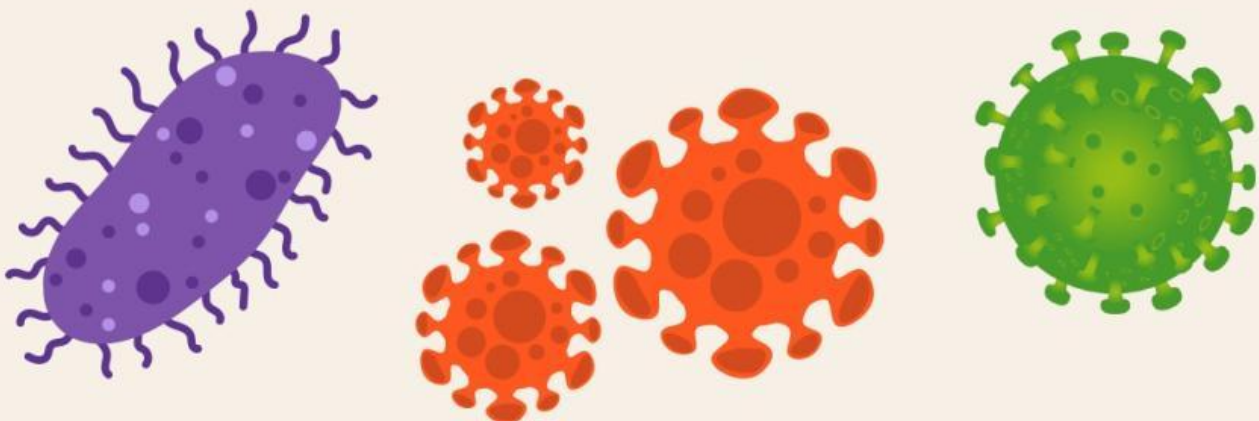
Beberapa virus memiliki spik, yaitu protein yang menonjol dari permukaan kapsid. Spik digunakan virus untuk menempel pada sel inang dan menginfeksi.

Variasi Struktur Tubuh Virus

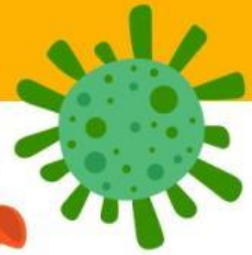
Struktur tubuh virus dapat bervariasi tergantung jenisnya.

Contohnya:

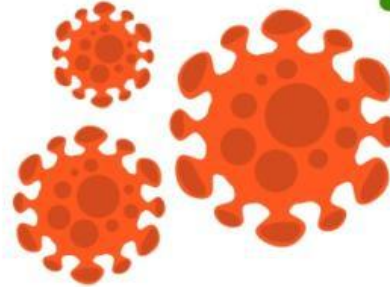
- Virus influenza: Virus influenza memiliki kapsid berbentuk bola dan selubung.
- Virus HIV: Virus HIV memiliki kapsid berbentuk kerucut dan selubung.
- Virus polio: Virus polio memiliki kapsid berbentuk ikosahedral dan tidak memiliki selubung.



Jenis-Jenis Virus



Lengkapi jenis-jenis virus berikut ini dengan ciri-cirinya



1. Virus DNA

--

--

--

--



2. Virus RNA

--

--

--

--

--

--

Aktivitas 1

Identifikasi Struktur Virus

Instruksi:

Isilah tabel berikut dengan tepat!

No.	Komponen Virus	Fungsi Utama
1.		
2.		
3.		
4.		
5.		

Aktivitas 2

Analisis Dampak

Cerita Singkat:



Saat pandemi COVID-19, pemerintah menerapkan protokol kesehatan untuk menekan penyebaran virus SARS-CoV-2. Virus ini menyebar melalui droplet dan hanya bisa bereplikasi di dalam sel inang.

Pernyataan

1. Mengapa virus SARS-CoV-2 disebut sebagai parasit intraseluler obligat?

Jawab: _____

2. Jelaskan langkah pencegahan yang dilakukan agar virus tersebut tidak menyebar lebih luas.

Jawab: _____

3. Apa yang dimaksud dengan replikasi virus, dan mengapa tubuh manusia dapat menjadi inang virus?

Jawab: _____
