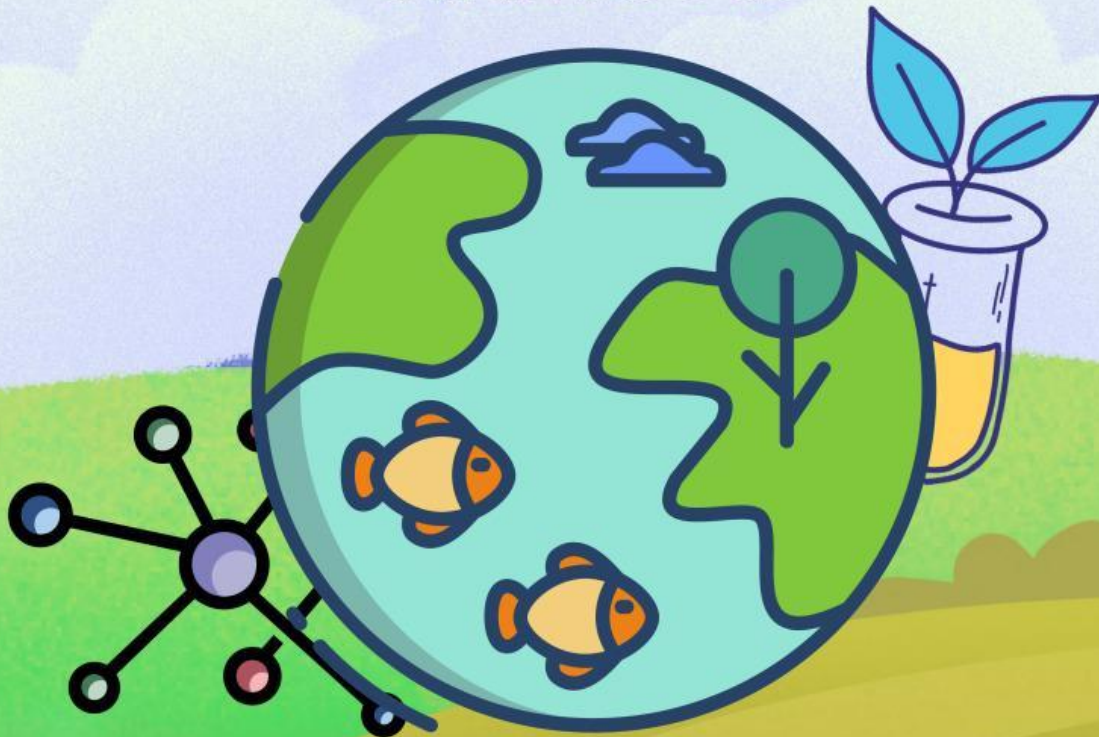


# LEMBAR KERJA PESERTA DIDIK (LKPD)

MATA SEBAGAI  
ORGAN PENGLIHATAN

IPA KELAS 5 SD



**NAMA KELOMPOK ..... :**

.....

.....

.....

.....

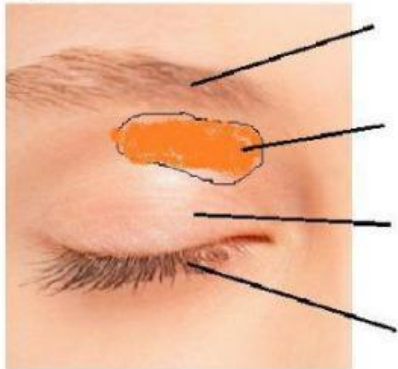
.....

.....

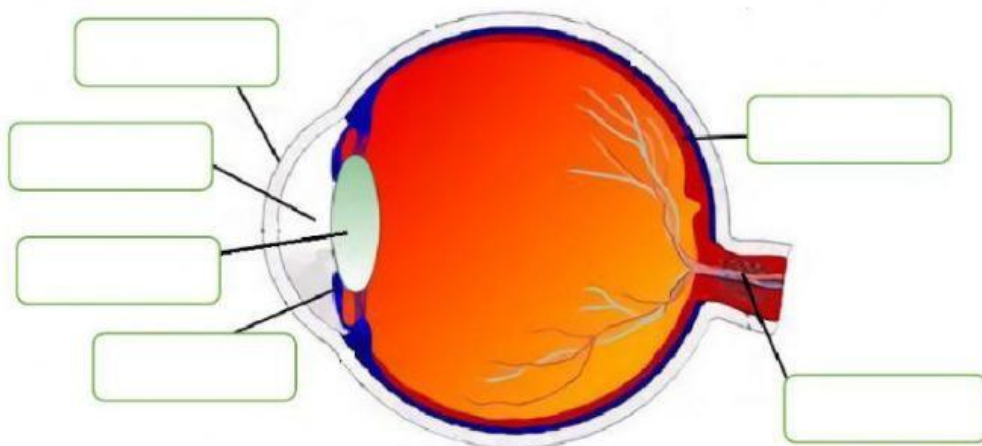
A. Letakkan bagian-bagian mata di bawah ini di tempat yang sesuai!

- Alis mata    Bulu mata    Kelenjar air mata    retina    Lensa mata
- pupil    kornea    iris    Syaraf optik    Kelopak mata

Bagian Luar mata:



Bagian Dalam Mata:



B. Tuliskan bagian-bagian mata berdasarkan fungsinya! (jawaban dapat dipilih di kotak jawaban)

Syaraf mata    lensa mata    bulu mata    iris    alis mata    pupil    retina

1. Bagian mata yang melindungi mata dari keringat yang mengalir dari dahi adalah \_\_\_\_\_
2. Bagian mata yang berfungsi melindungi dari debu dan cahaya adalah \_\_\_\_\_
3. Bagian mata yang berfungsi memfokuskan cahaya adalah \_\_\_\_\_
4. Bagian mata yang dapat membesar dan mengecil untuk mengatur banyak sedikitnya cahaya yang masuk adalah \_\_\_\_\_
5. Bagian mata yang berfungsi meneruskan rangsangan cahaya dari retina ke otak adalah \_\_\_\_\_
6. Bagian mata yang berfungsi memberikan warna pada mata adalah \_\_\_\_\_

C. Susunlah sesuai urutan jalan masuknya bayangan sehingga objek dapat terlihat sesuai bentuk aslinya!

pupil    kornea    Syaraf optik    retina    Lensa mata    otak

