

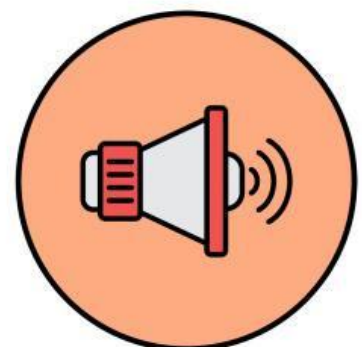
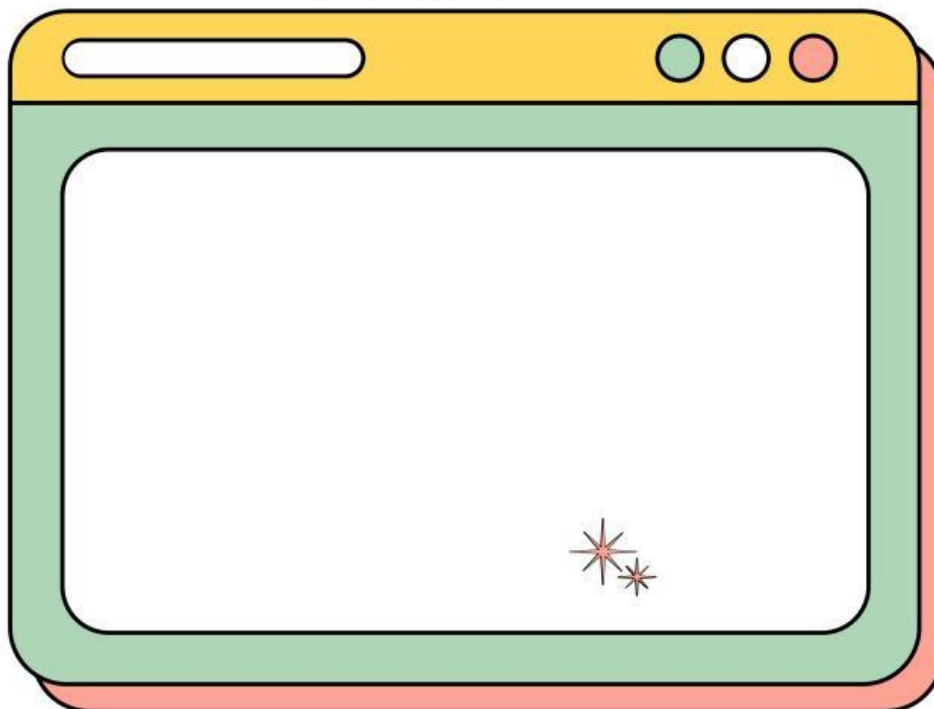


# LKPD MTK BANGUN RUANG

Hal yang sudah aku  
pelajari



PERHATIKAN MATERINYA

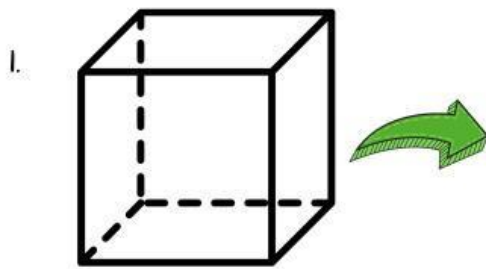


Nama : \_\_\_\_\_

Kelas : VI(Enam) A

# Bangun Ruang

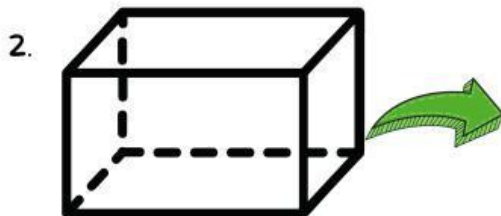
Hitunglah banyak rusuk, sisi, dan titik sudut bangun ruang berikut!



Banyak Sisi →

Banyak Rusuk →

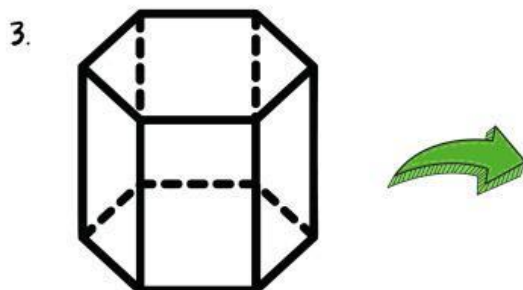
Banyak Titik Sudut →



Banyak Sisi →

Banyak Rusuk →

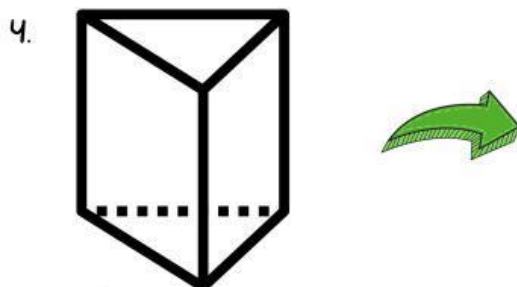
Banyak Titik Sudut →



Banyak Sisi →

Banyak Rusuk →

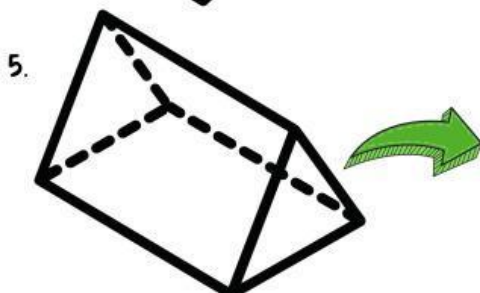
Banyak Titik Sudut →



Banyak Sisi →

Banyak Rusuk →

Banyak Titik Sudut →



Banyak Sisi →

Banyak Rusuk →

Banyak Titik Sudut →

## Pilihlah Jawaban Yang Paling Tepat!

### Soal 1

Sebuah kubus memiliki ...

☐ 4 sisi, 8 rusuk, dan 4 sudut

☐ 8 sisi, 6 rusuk, dan 12 sudut

☐ 6 sisi, 12 rusuk, dan 8 sudut

☐ 6 sisi, 8 rusuk, dan 12 sudut

### Soal 2

Bangun ruang yang memiliki 5 sisi, 9 rusuk, dan 6 titik sudut adalah ...

☐ Limas segiempat

☐ Balok

☐ Prisma segitiga

☐ Kubus

### Soal 3

Sebuah limas segiempat memiliki ...

☐ 4 sisi, 8 rusuk, dan 5 sudut

☐ 5 sisi, 8 rusuk, dan 5 sudut

☐ 6 sisi, 12 rusuk, dan 8 sudut

☐ 4 sisi, 6 rusuk, dan 4 sudut

### Soal 4

Bangun ruang yang memiliki hanya 1 sisi lengkung dan tidak memiliki rusuk maupun sudut adalah ...

☐ Tabung

☐ Kerucut

☐ Bola

☐ Kubus

### Soal 5

Bangun ruang yang memiliki 3 sisi (2 datar dan 1 lengkung) serta 2 rusuk dan tidak memiliki sudut adalah ...

☐ Kerucut

☐ Tabung

☐ Limas segitiga

☐ Prisma Segiempat