

LKPD

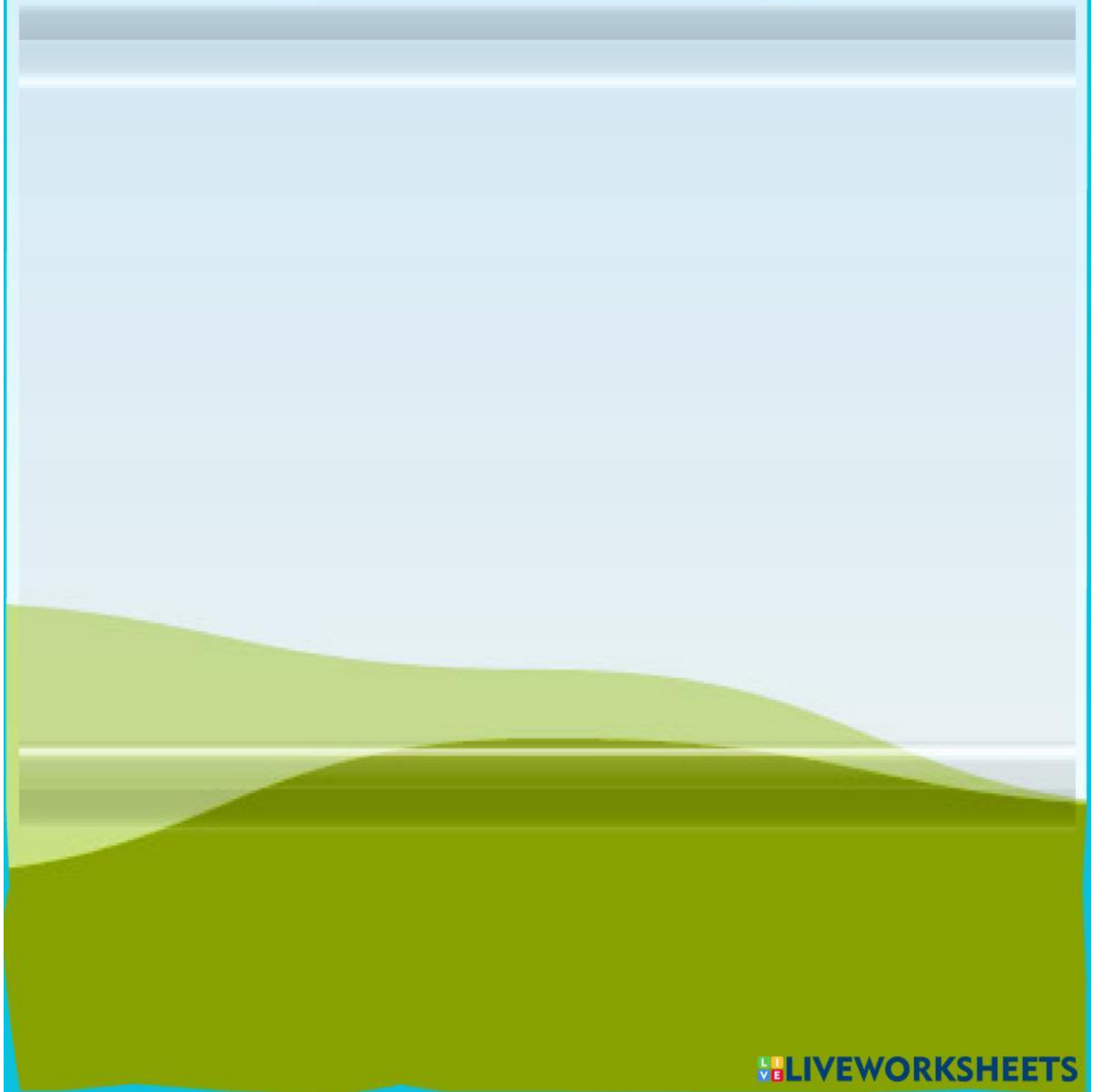
Matematika

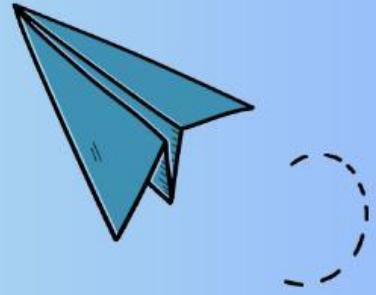
Tema: Pecahan


Nama: _____

Kelas: _____

$$\frac{1}{2} + \frac{1}{4} = ?$$








bilangan yang menyatakan bagian dari suatu keseluruhan, ditulis dalam bentuk a/b

di mana **a** adalah **pembilang** (jumlah bagian yang diambil) dan **b** adalah **penyebut** (total bagian yang sama besar), dengan syarat $b \neq 0$.

contoh : $1/2$, $2/5$, $3/7$, dll.



pecahan campuran

contoh :

$7/2 = 3 \frac{1}{2}$, dengan 3 adalah hasil bagi $7:2$ dan 1 sisanya.

$2 \frac{3}{5} = \frac{13}{5}$, dengan 13 adalah hasil dari $2 \times 5 + 3$ dan 5 adalah penyebutnya



mengubah pecahan ke bentuk persen dan desimal

contoh :

bentuk persen dari :

1. $\frac{1}{5} = \frac{1}{5} \times 100\% = 20\%$

2. $\frac{3}{5} = \frac{3}{5} \times 100\% = 60\%$

bentuk desimal dari :

1. $\frac{1}{2} = \frac{1}{2} \times \frac{5}{5} = \frac{5}{10} = 0.5$

2. $\frac{8}{25} = \frac{8}{25} \times \frac{4}{4} = \frac{32}{100} = 0,32$



Replace image



penjumlahan dan pengurangan pecahan

1. $\frac{1}{5} + \frac{3}{5} = \frac{4}{5}$


2. $\frac{4}{7} - \frac{3}{7} = \frac{1}{7}$

3. $\frac{1}{3} + \frac{1}{2} = \frac{2}{6} + \frac{3}{6} = \frac{5}{6}$

4. $\frac{8}{9} - \frac{2}{3} = \frac{8}{9} - \frac{6}{9} = \frac{2}{9}$





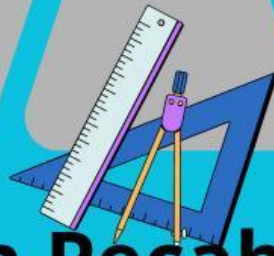
 Replace image



perkalian dan pembagian pecahan

$$1. \quad \frac{1}{3} \times \frac{2}{5} = \frac{1 \times 2}{3 \times 5} = \frac{2}{15}$$

$$2. \quad \frac{1}{3} \div \frac{2}{5} = \frac{1}{3} \times \frac{5}{2} = \frac{1 \times 5}{3 \times 2} = \frac{5}{6}$$



Mengubah Pecahan Menjadi Bilangan Desimal

Ubahlah pecahan berikut menjadi bilangan desimal dan sebaliknya persepuluh atau perseratus dengan tepat!

$\frac{1}{10} = 0,1$	$\frac{2}{100} = 0,2$	$\frac{35}{10} = 3,5$	$\frac{35}{100} = 0,35$
----------------------	-----------------------	-----------------------	-------------------------

$$\frac{3}{10} = \boxed{}$$

$$0,7 = \frac{\boxed{}}{\boxed{}}$$

$$\frac{75}{10} = \boxed{}$$

$$9,4 = \frac{\boxed{}}{\boxed{}}$$

$$\frac{60}{100} = \boxed{}$$

$$0,37 = \frac{\boxed{}}{\boxed{}}$$

$$\frac{88}{10} = \boxed{}$$

$$1,25 = \frac{\boxed{}}{\boxed{}}$$

Ubahlah bilangan pecahan biasa di bawah ini menjadi pecahan campuran!

1 $\frac{15}{5} = \square$

2 $\frac{15}{9} = \square \frac{\square}{\square}$

3 $\frac{16}{13} = \square \frac{\square}{\square}$

4 $\frac{14}{11} = \square \frac{\square}{\square}$

5 $\frac{15}{12} = \square \frac{\square}{\square}$

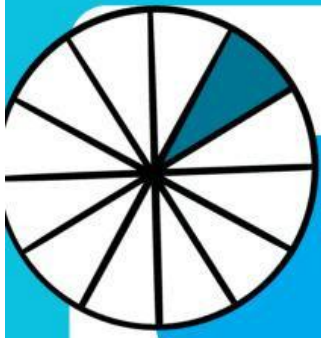
6 $\frac{13}{6} = \square \frac{\square}{\square}$

7 $\frac{16}{7} = \square \frac{\square}{\square}$

8 $\frac{13}{9} = \square \frac{\square}{\square}$

9 $\frac{19}{12} = \square \frac{\square}{\square}$

10 $\frac{20}{14} = \square \frac{\square}{\square}$



Hubungkan setiap pecahan yang memiliki jumlah senilai.

3

13

$$\frac{2}{6} \cdot$$

$$\cdot \frac{2}{4}$$

$$\frac{1}{5} \cdot$$

$$\cdot \frac{4}{12}$$

$$\frac{1}{2} \cdot$$

$$\cdot \frac{4}{10}$$

$$\frac{3}{4} \cdot$$

$$\cdot \frac{2}{10}$$

$$\frac{1}{4} \cdot$$

$$\cdot \frac{1}{3}$$

$$\frac{2}{5} \cdot$$

$$\cdot \frac{2}{8}$$

Hitung Pecahan dibawah ini dengan baik dan benar! 😊

1 $\frac{2}{2} + \frac{4}{3} = \frac{\boxed{}}{6} + \frac{\boxed{}}{6}$
 $= \frac{\boxed{}}{6}$

2 $\frac{6}{2} - \frac{4}{4} = \frac{\boxed{}}{8} - \frac{\boxed{}}{8}$
 $= \frac{\boxed{}}{8}$

3 $\frac{2}{4} + \frac{4}{6} = \frac{\boxed{}}{12} + \frac{\boxed{}}{12}$
 $= \frac{\boxed{}}{12}$

3 $\frac{7}{4} - \frac{5}{8} = \frac{\boxed{}}{8} - \frac{\boxed{}}{8}$
 $= \frac{\boxed{}}{8}$

5 $\frac{1}{3} + \frac{4}{9} = \frac{\boxed{}}{} + \frac{\boxed{}}{}$
 $= \frac{\boxed{}}{}$

6 $\frac{7}{5} - \frac{1}{2} = \frac{\boxed{}}{} - \frac{\boxed{}}{}$
 $= \frac{\boxed{}}{}$

**Hitunglah operasi pecahan
dibawah ini!** 😊

1 $\frac{1}{3} \times \frac{1}{2} = \frac{\square \times \square}{\square \times \square}$
 $= \frac{\square}{\square}$

4 $\frac{1}{3} : \frac{2}{5} = \frac{\square}{\square} \times \frac{\square}{\square}$
 $= \frac{\square}{\square}$

2 $\frac{2}{3} \times \frac{4}{5} = \frac{\square \times \square}{\square \times \square}$
 $= \frac{\square}{\square}$

5 $\frac{1}{4} : 3\frac{1}{2} = \frac{\square}{\square} \times \frac{\square}{\square}$
 $= \frac{\square}{\square}$

3 $\frac{3}{4} \times \frac{6}{7} = \frac{\square \times \square}{\square \times \square}$
 $= \frac{\square}{\square}$

6 $\frac{2}{3} : 1\frac{1}{4} = \frac{\square}{\square} \times \frac{\square}{\square}$
 $= \frac{\square}{\square}$

1. bilangan desimal dari pecahan $\frac{8}{20}$ adalah.....

2. Bentuk pecahan dari 3,2 adalah ..

3. tentukan nilai dari $\frac{8}{7} + \frac{1}{2}$!

