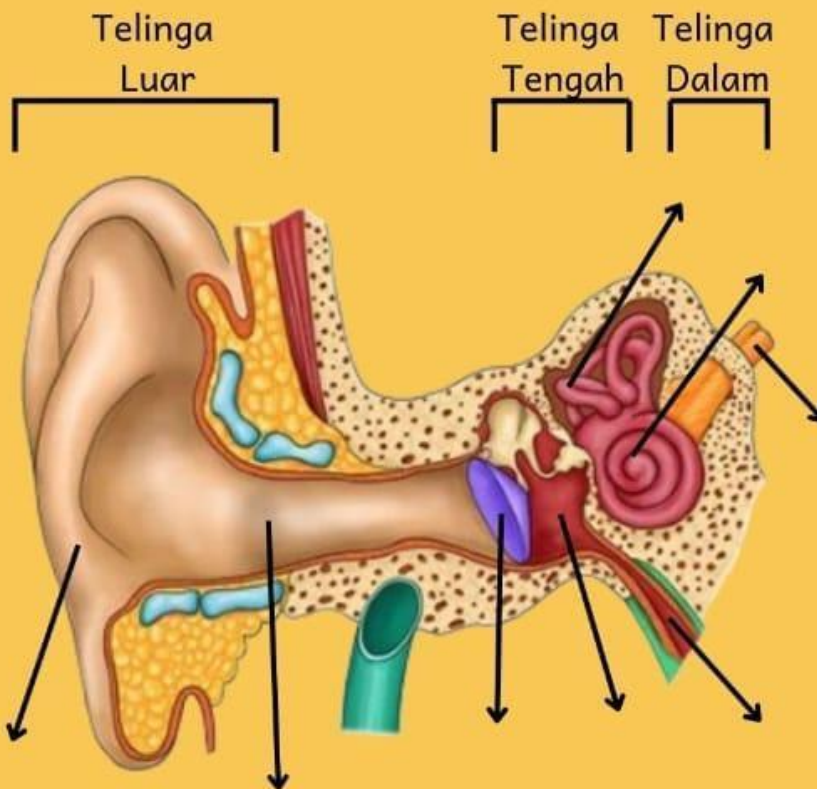




AYO KERJAKAN

Potonglah terlebih dahulu nama bagian-bagian telinga, kemudian tempelkan pada organ telinga di bawah ini sesuai tanda panahnya dengan tepat!



1

Gendang
Telinga

5

Saluran
Semiskular

2

Daun
Telinga

6

Rumah
Siput

3

Saluran
Telinga

7

Saluran
Eustachius

4

Tulang
Pendengaran

8

Saraf
Pendengaran



AYO KERJAKAN

Cobalah untuk menganalisis bagaimana cara kerja telinga dalam mendengar!





AYO KERJAKAN

Cobalah untuk menganalisis bahaya suara keras atau polusi suara untuk telinga bagian luar, tengah, dan dalam!

Telinga Luar

Telinga Tengah

Telinga Dalam



AYO DISKUSI

Berdasarkan cerita ilustrasi “Salsa Menonton Pertunjukkan Seni Karawitan”, jawablah soal di bawah ini dengan berdiskusi bersama kelompokmu!

Gangguan pendengaran apakah yang dialami oleh Salsa? Apa penyebabnya? Bagaimana cara mengatasinya?

Gangguan Pendengaran

Penyebab

Cara Mengatasi