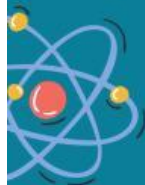




Nama :

Kelas :



Refleksi Pembelajaran

Bagaimana perasaan kalian belajar menggunakan e-modul interaktif?

☐☐☐☐☐

Apa bedanya belajar dengan e-modul interaktif dan belajar biasa?

Bagian mana yang paling membantu pemahaman kalian?

Apa kesulitan yang kalian hadapi saat menggunakan e-modul atau simulasi PhET?

Saran apa yang ingin kalian berikan agar pembelajaran lebih menarik?