

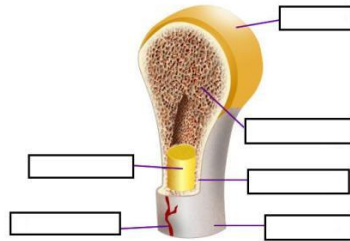


# LOS HUESOS



## PARTES DEL HUESO

Capilares óseos   Hueso compacto   Cartilago  
Hueso esponjoso   Periostio   Médula ósea



Conecta cada componente del hueso con su descripción:

Cartilago	Este tipo de hueso está ubicado en el interior del hueso compacto. Se asemeja a una esponja y sus orificios están llenos de médula
Hueso esponjoso	Fabrica la mayor parte de los glóbulos rojos y las plaquetas.
Hueso compacto	Esta membrana delgada y densa está ubicada sobre la superficie de los huesos y cuenta con nervios y vasos sanguíneos que sirven para nutrir el tejido óseo.
Médula ósea blanda	Tejido flexible y grueso ubicado en los extremos de los huesos. Protegen los huesos y les sirven de amortiguación cuando se unen y friccionan uno contra otro en las articulaciones.
Periostio	Este tipo de hueso es fuerte, sólido y de color blanquecino. Es el que forma la parte exterior y dura de los huesos.