

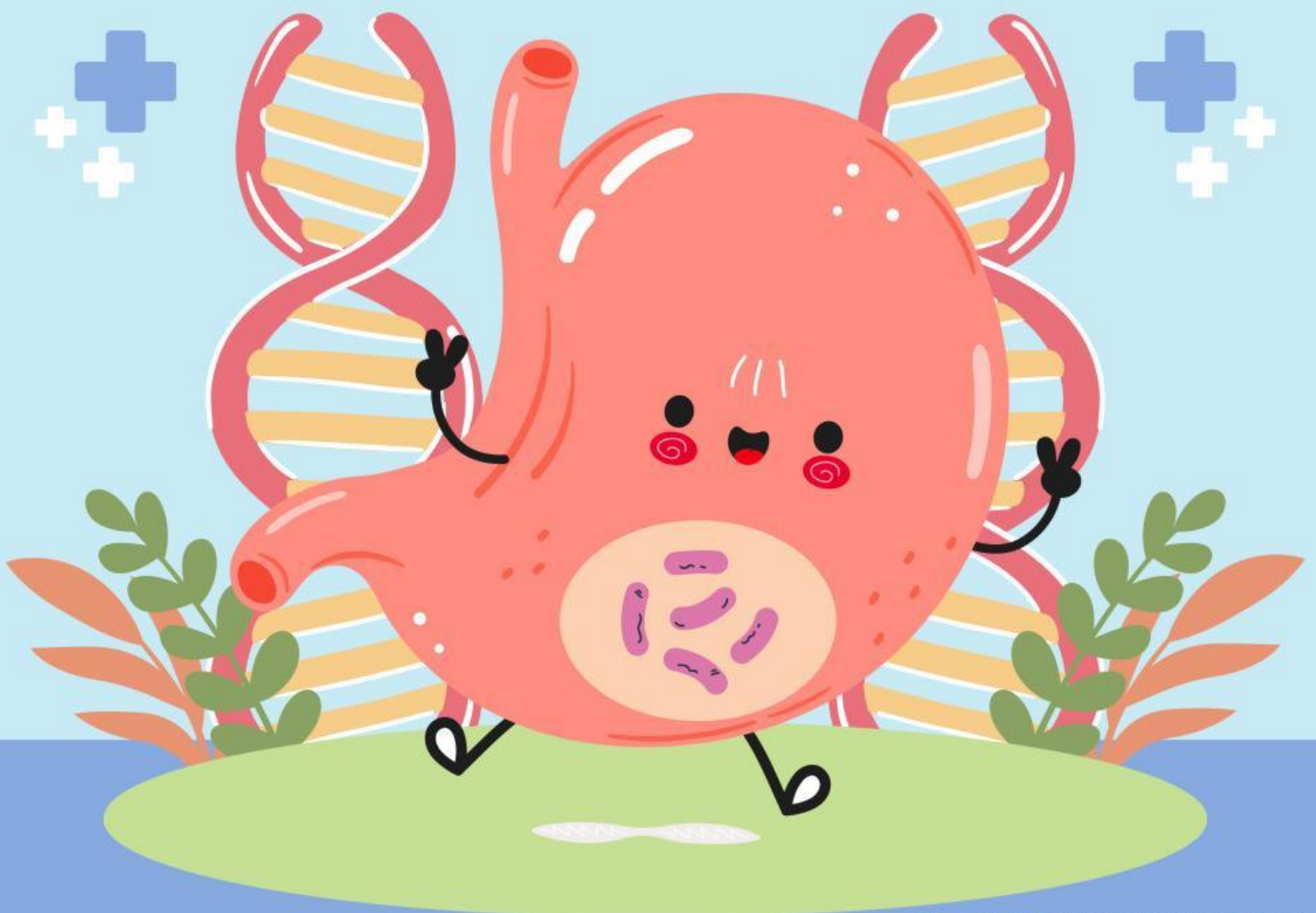
LKPD

Ilmu Pengetahuan Alam

Tema: Sistem Pencernaan Manusia

Nama: _____

Kelas: _____



TUJUAN PEMBELAJARAN

1. Melalui pengamatan video pada live worksheet peserta didik dapat mengidentifikasi organ-organ pencernaan dengan tepat.
2. Melalui diskusi yang dipandu dengan live worksheet peserta didik dapat mengidentifikasi enzim-enzim yang berperan dalam sistem pencernaan dengan tepat.
3. Melalui diskusi yang dipandu dengan live worksheet peserta didik dapat menjelaskan keterkaitan struktur organ pencernaan dan fungsinya dengan tepat.
4. Setelah mengikuti langkah-langkah kegiatan pada live worksheet, peserta didik dapat membuat infografis atau postes proses pada sistem pencernaan pada manusia

LKPD

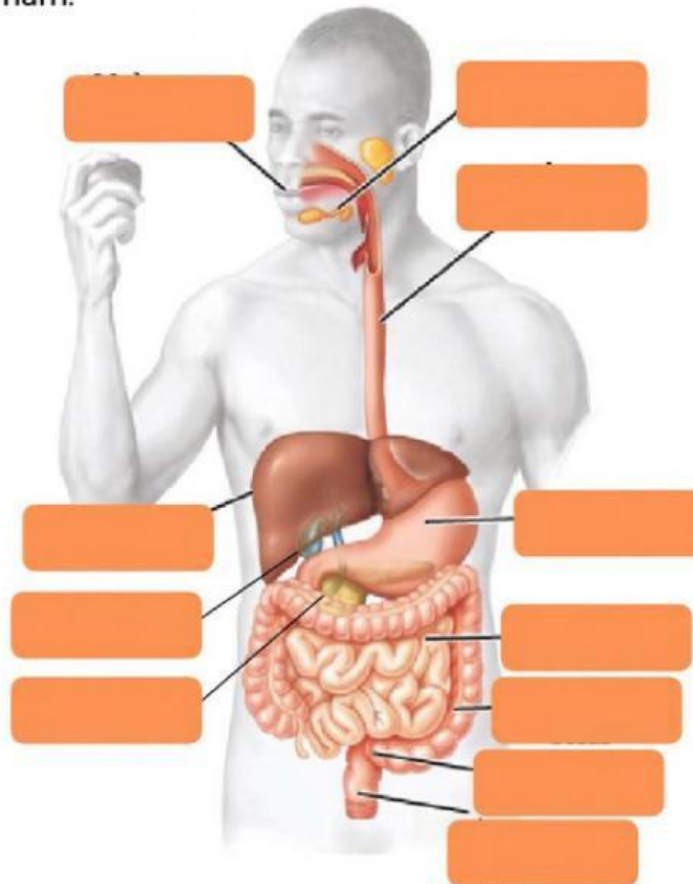
Sistem Pencernaan Manusia

NAMA

NO/KELAS

C. MENGANALISIS STRUKTUR ORGAN SISTEM PENCERNAAN MANUSIA

Tempelkan nama organ dibawah yang sesuai dengan organ sistem pencernaan!



ANUS

USUS BESAR

USUS
HALUS

MULUT

LAMBUNG

ESOFAGUS

KELENJAR
AIR LUDAH

REKTUM

PANKREAS

EMPEDU

HATI

D. MENGANALISIS FUNGSI ENZIM DALAM ORGAN SISTEMPENCERNAAN MANUSIA

Tarik garis fungsi enzim dengan enzim yang sesuai dengan tepat!

MEMECAH AMILUM MENJADI MALTOSA

ENZIM PTIALIN/AMILASE

MEMBUNUH ORGANISME DAN MENGUBAH
PEPSINOGEN MENJADI PEPSIN

ENZIM LIPASE

MENCERNA PROTEIN MENJADI PEPTON

ENZIM RENIN

MENGUMPALKAN PROTEIN SUSU
(KASEIN) DARI SUSU

ENZIM TRIPSIN

MENCERNA LEMAK MENJADI ASAM
LEMAK DAN GLISEROL

ENZIM PEPSIN

MENCERNA PROTEIN MENJADI
POLIPEPTIDA

ASAM KLOIDA

E. MENGANALISIS FUNGSI DARI ORGAN TAMBAHAN PADA SISTEM PENCERNAAN

Tempelkan fungsi dari bagian-bagian organ dibawah ini!

NAMA ORGAN	FUNGSI
HATI	<div></div> <div></div>
KANTUNG EMPEDU	<div></div>
PANKREAS	<div></div> <div></div>

MENGELUARKAN
GETAH EMPEDU

MENGHASILKAN GETAH
PANKREAS

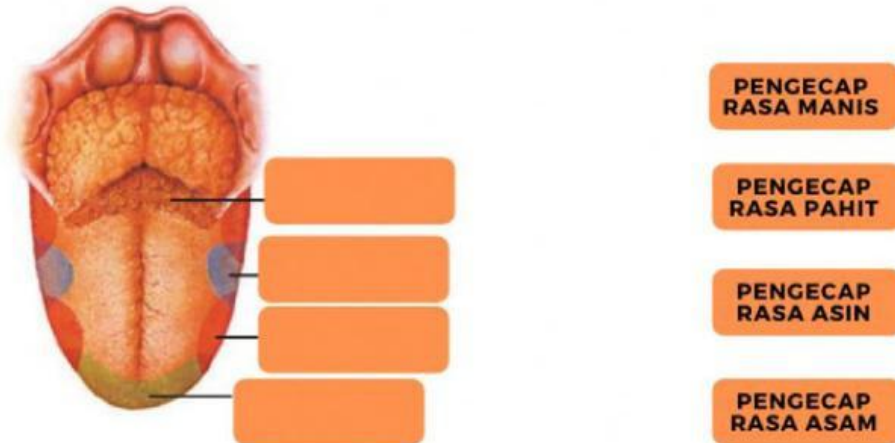
PROSES DETOKSIFIKASI

MENGHASILKAN HORMON
INSULIN

MENYIMPAN GETAH EMPEDU

F. MENGANALISIS STRUKTUR ORGAN MULUT DALAM SISTEM PENCERNAAN MANUSIA

Tempelkan rasa yang dapat dirasakan oleh bagian lidah di bawah ini!

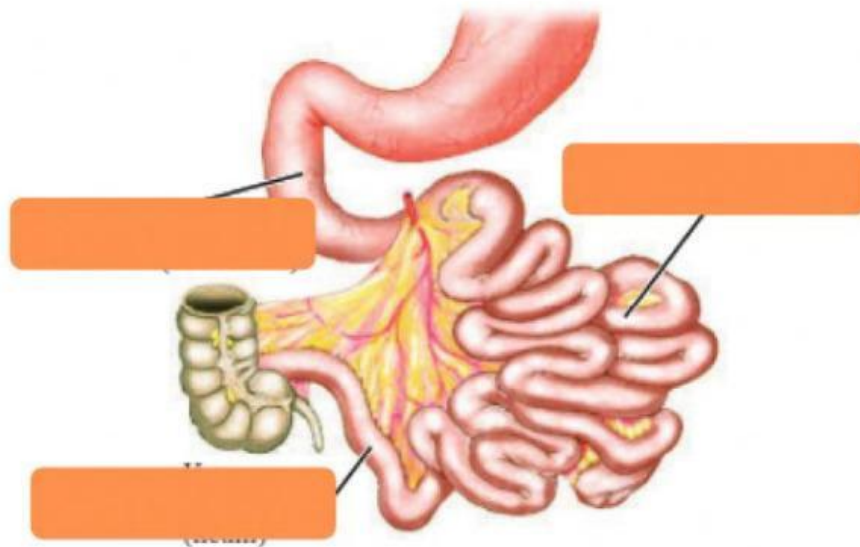


Tarik garis untuk menghubungkan nama gigi dan fungsi gigi!

SERI	MENGUNYAH ATAU MENGILIS MAKANAN
TARING	MEMOTONG MAKANAN
GERAHAM	MEROBEK MAKANAN

G. MENGANALISIS STRUKTUR ORGAN BAGIAN USUS DALAM SISTEM PENCERNAAN MANUSIA

Tempelkan nama bagian-bagian organ pada usus halus dibawah ini!



**USUS TENGAH
(JEJUNUM)**

**USUS 12 JARI
(DUODENUM)**

**USUS
PENYERAPAN**