

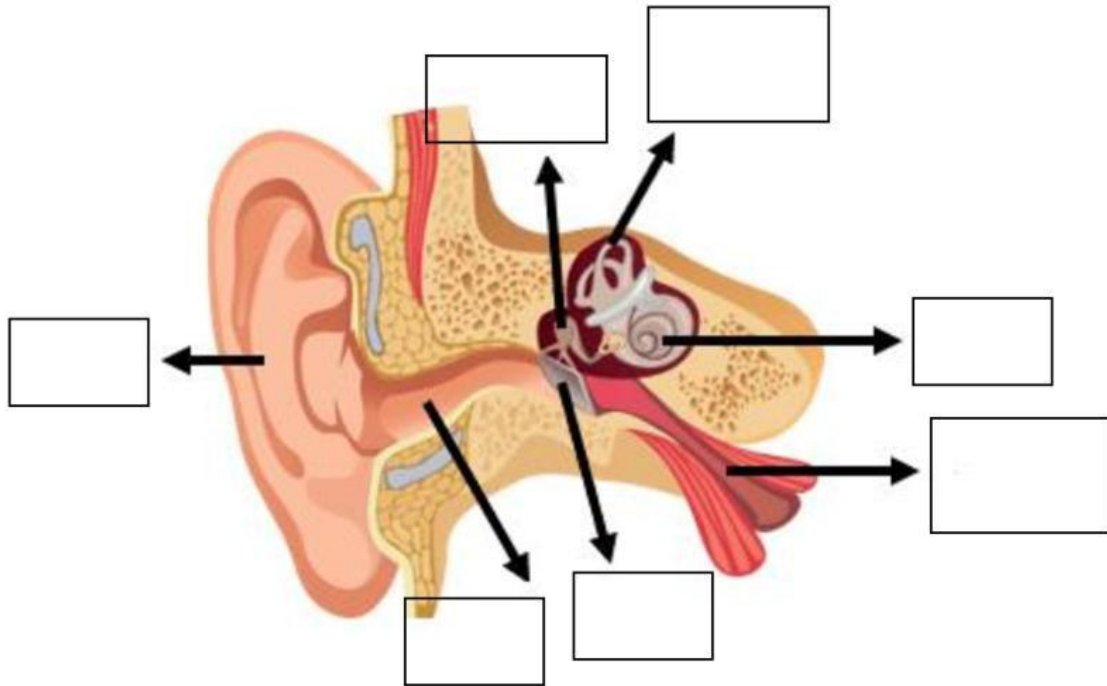
## EVALUASI

### BAGIAN-BAGIAN TELINGA

NAMA SISWA :

NOMOR URUT :

Lengkapilah bagian telinga berikut ini dengan jawaban yang telah disediakan dengan menariknya ke bagian yang kosong!



Gendang Telinga	Daun Telinga	Saluran Setengah Lingkaran	Saluran Eustachius	Tulang Pendengaran
Rumah Siput	Saluran Telinga			

Jodohkan soal di sebelah kiri dengan jawaban di sebelah kanan dengan menarik garis!

Mengubah gelombang suara menjadi menjadi sinyal listrik yang dapat dipahami oleh otak	Gendang Telinga
Mengangkap dan mengumpulkan gelombang suara	Rumah Siput
Telinga Bagian Tengah	Daun Telinga