

ورقة عمل : الاسفنجيات واللاسعات



اسم الطالبة /

* ضعي البيانات التالية في مكانها المناسب على المصور :

فتحة زفيرية

الأسواط

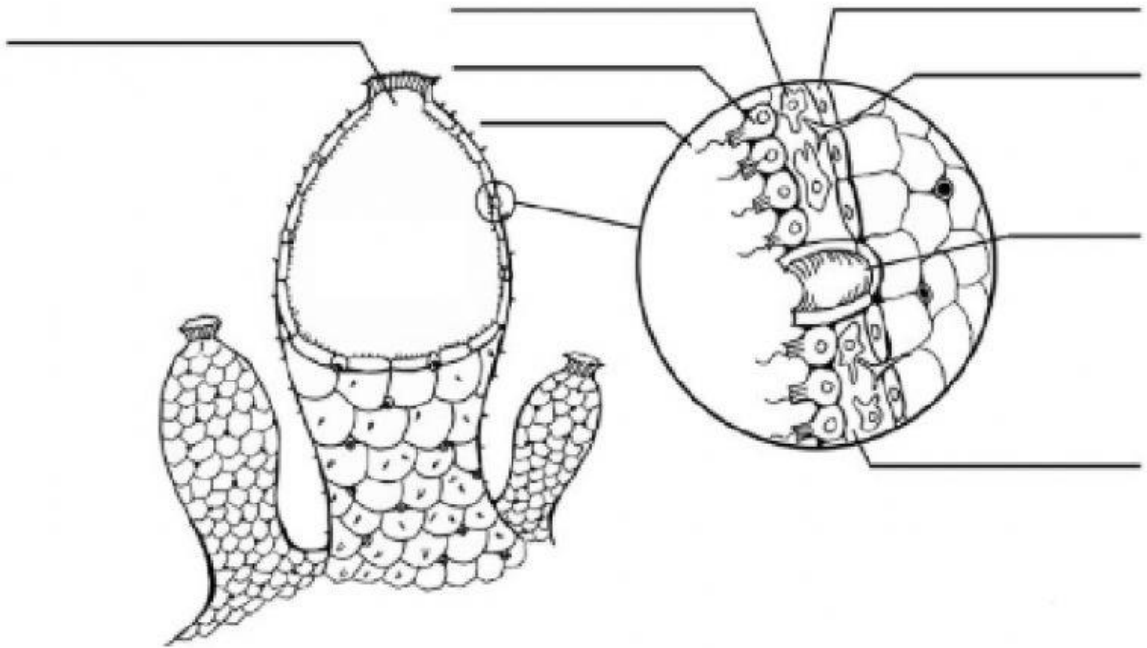
الخلايا المطوقة

الثقوب

الخلايا شبه الأميبية

الخلايا شبه الطلائية

الشوكيات



* اختاري الإجابة الصحيحة فيما يلي :

- 1- تتكاثر اللاسعات لاجنسياً عن طريق (التجديد - التبرعم - الانشطار)
- 2- (الأسفنج - المحار - المرجان) مثال على اللاسعات
- 3- سميت اللاسعات بهذه التسمية لوجود (خلايا لاسعة - لوامس - تجويف معوي)
- 4- نوع التناظر في الأسفنج (جانبي - شعاعي - عديم التناظر)
- 5- نوع التغذية في الاسفنج (رمية - تطفلية - ترشيحية)
- 6- تتميز اللاسعات بجهاز عصبي عبارة عن (دماغ - حبال عصبي - شبكة عصبية)

إعداد المعلمة : زهراء البردوي