

ULANGAN HARIAN

INFORMATIKA



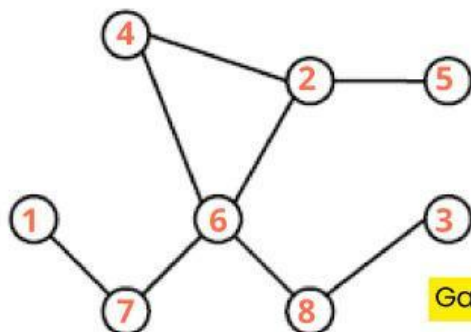
Kelas VIII

 **LIVEWORKSHEETS**

A. Jawablah Pertanyaan dibawah ini, dengan memilih salah satu jawaban pada jawaban pilihan ganda !

- 1). Menyelesaikan persoalan sehari-hari dengan konsep informatika, matematika, atau ilmu sosial merupakan bidang pengetahuan.....
a. praktik lintas bidang
b. dampak sosial informatika
c. algoritma dan pemrograman
d. berpikir komputasional
- 2). Sekelompok perangkat yang saling terhubung dalam area skala kecil, seperti rumah, kantor, atau sekolah adalah.....
a. WAN
b. LAN
c. MAN
d. PAN
- 3). Saat jaringan lokal terhubung dengan lebih dari 2 perangkat, maka membutuhkan perangkat tambahan. Apakah nama perangkat tambahan tersebut ?
a. hub
b. Router
c. Switch/Router
d. Server
- 4). terdapat alamat IP (IP Adress) dibawah ini, dengan alamat IP :
192.168.10.1
192.168.20.2
Dari alamat IP tersebut termasuk ke dalam perangkat jaringan apa ?
a. hub
b. Router
c. Switch
d. Server
- 5). Jika routing yang digunakan adalah dinamis, maka konfigurasinya harus dilakukan secara.....
a. otomatis
b. bersama
c. instan
d. manual
- 7). Ada berapakah jumlah switch/router pada Gambar 1 ?
a. 5
b. 7
c. 4
d. 3
- 8). Dari gambar 1, nomor node mana sajakah yang dapat di letakkan komputer jika akan dibuat konfigurasi jaringan komputer ?
a. 1,5,3
b. 1,7,6
c. 3,8,6
d. 3,2,1
- 9). Semua komputer terhubung ke pusat pengendali, merupakan salah satu ciri-ciri dari topologi.....
a. bus
b. ring
c. star
d. tree
- 10). Routing pada jaringan komputer adalah mekanisme pengiriman paket data dari satu perangkat ke perangkat yang lain. Namun untuk dapat melakukan proses routing harus diketahui jalur terpendek. Maksud dari jalur terpendek adalah.....
a. Jalur terbaik Jalur yang memiliki jumlah kabel paling sedikit
b. Jalur terbaik yang memerlukan waktu pengiriman data paling cepat
c. Jalur terbaik yang memiliki panjang kabel secara fisik paling pendek
d. Jalur terbaik yang bebas hambatan dan tidak melewati perangkat pusat
- 11). Berikut ini yang bukan merupakan faktor yang mendukung kekuatan sinyal kecuali.....
a. cuaca
b. material bangunan
c. jarak antar BTS
d. Merek HP

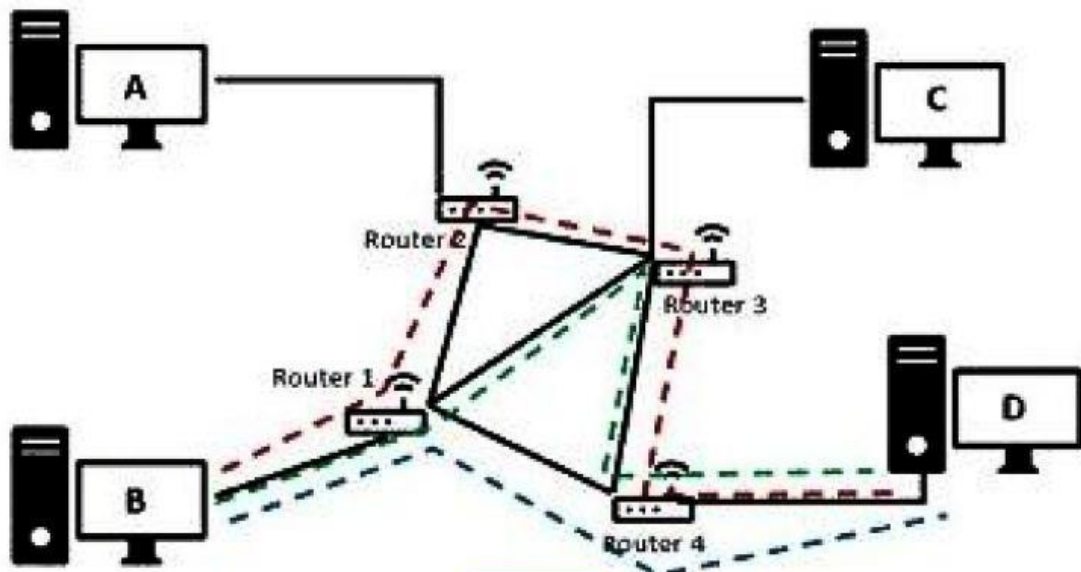
Perhatikan gambar berikut ini untuk menjawab soal nomor 6-8



Gambar 1

- 6). Dari gambar 1, dinomor mana sajakah letak switch/router ?
a. 1,6,5,4
b. 6,2,8,3
c. 7,4,2,8
d. 3,1,7,2
- 12). Fungsi utama BTS dalam jaringan seluler adalah.....
a. Menghubungkan satu komputer dengan komputer lain di satu ruangan
b. Menangkap dan mengirim sinyal antara perangkat pengguna dan jaringan operator
c. Menyimpan data pengguna di server pusat
d. Mengatur alamat IP di jaringan lokal

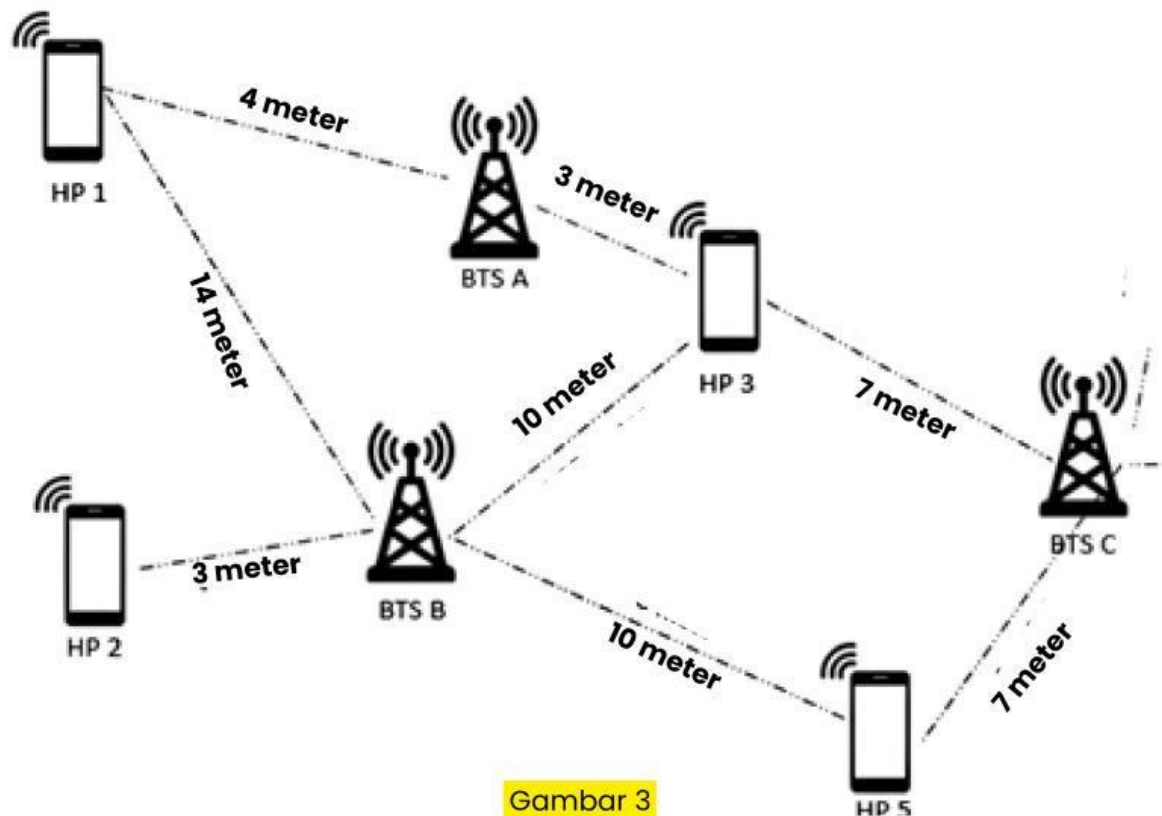
Perhatikan gambar berikut ini untuk menjawab soal nomor 13-16



Gambar 2

- 13). Sebutkan jalur yang dilalui oleh warna merah!
 - a. Perangkat B-R1-R3-R4-Perangkat D
 - b. R1-R3-R4-Perangkat D
 - c. Perangkat B-R1-R4-R3-Perangkat D
 - d. Perangkat B-R1-R2-R3-R4-Perangkat D
- 14). Sebutkan jalur yang dilalui oleh warna biru!
 - a. Perangkat B-R1-R3-R4-Perangkat D
 - b. Perangkat B- R1-R4-Perangkat D
 - c. Perangkat B-R1-R4-R3-Perangkat D
 - d. Perangkat B-R1-R2-R3-R4-Perangkat D
- 15). Berapa jumlah jalur warna biru ?
 - a. 4
 - b. 3
 - c. 2
 - d. 5
- 16). Berapa jumlah jalur warna hijau ?
 - a. 4
 - b. 3
 - c. 2
 - d. 5
- 17). Tindakan kriminal yang memanfaatkan internet untuk menjalankan aksinya sering disebut dengan.....
 - a. spamming
 - b. cyber crime
 - c. phishing
 - d. illegal content
- 18). Macam-macam keamanan biometric, kecuali.....
 - a. Sidik jari
 - b. Pengenalan suara
 - c. Pengenalan wajah
 - d. Kata sandi

Perhatikan gambar berikut ini untuk menjawab soal nomor 19–20



Diasumsikan di gambar 3 , jika jarak HP dan BTS terdekat lebih besar dari 3 meter, HP akan mendapatkan sinyal yang lemah. Jika sebaliknya, sinyalnya akan kuat.

- 19). Manakah pernyataan yang benar untuk HP 3 ?
- a. BTS terdekat 7 meter, maka sinyal kuat
 - b. BTS terdekat 3 meter, maka sinyal lemah
 - c. BTS terdekat 10 meter, maka sinyal lemah
 - d. BTS terdekat 3 meter, maka sinyal kuat
- 20). Manakah pernyataan yang benar untuk HP 1 ?
- a. BTS terdekat 1 meter, maka sinyal kuat
 - b. BTS terdekat 3 meter, maka sinyal lemah
 - c. BTS terdekat 4 meter, maka sinyal kuat
 - d. BTS terdekat 4 meter, maka sinyal lemah