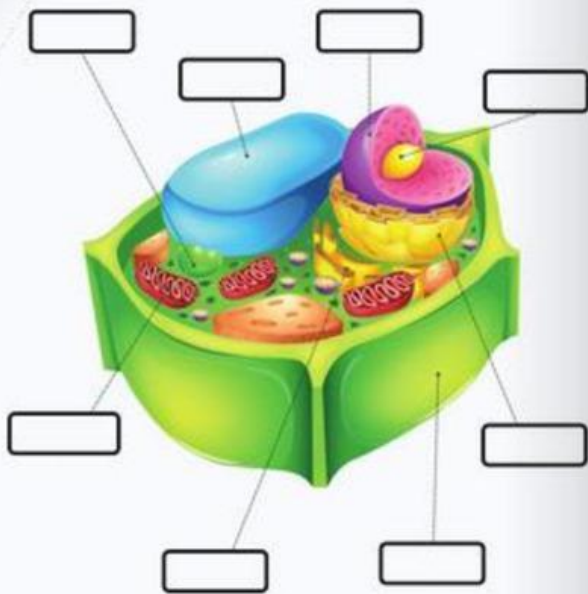


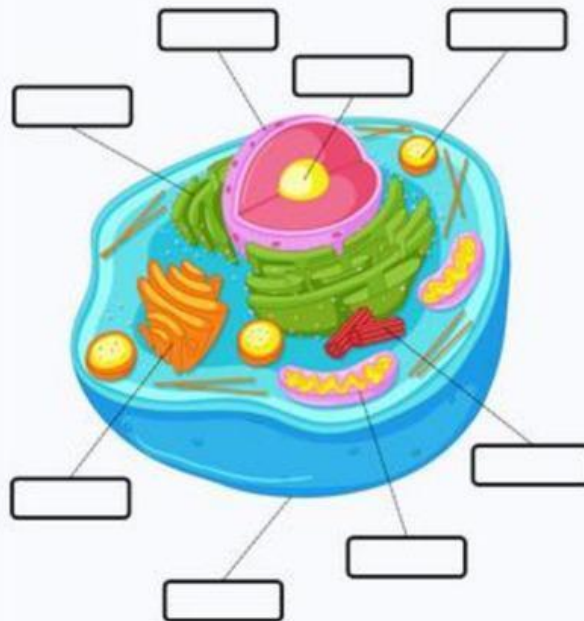
3. PENGOLAHAN DATA

Lengkapilah bagian organel dari sel tumbuhan dan sel hewan di bawah ini!!








ORGANEL SEL PADA TUMBUHAN



ORGANEL PADA SEL HEWAN



Cocokkanlah gambar organel sel dan fungsinya dibawah ini dengan cara menarik garis!

| ORGANEL SEL | FUNGSI ORGANEL SEL |
|---|--------------------|
|  | |
|  | |
|  | |
|  | |
|  | |
|  | |
|  | |

Tuliskan perbedaan sel hewan dan sel tumbuhan pada tabel dibawah ini!

| No | Struktur | Sel Hewan | Sel Tumbuhan |
|----|-------------|-----------|--------------|
| 1 | Dinding Sel | | |
| 2 | Lisosom | | |
| 3 | Kloroplas | | |
| 4 | Vakuola | | |
| 5 | Ukuran Sel | | |
| 6 | Bentuk | | |

Berdasarkan tabel diatas, Mengapa sel hewan dan sel tumbuhan memiliki perbedaan struktur misalnya pada sel tumbuhan yang memiliki dinding sel yang kaku sedangkan sel hewan tidak?

Jawab:

