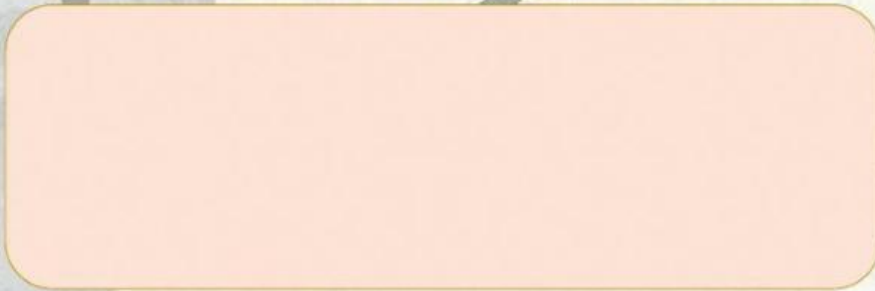


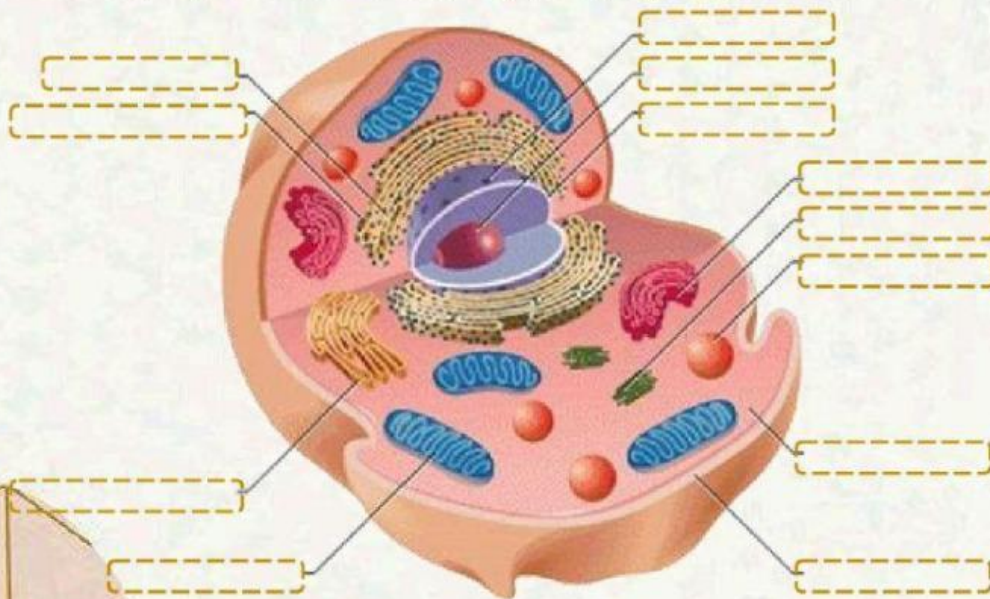
Nama : Kelas : No.Absen :

LKPD 1 STRUKTUR ORGANISASI KEHIDUPAN

A. Perhatikan video di bawah ini sebelum mengisi LKPD

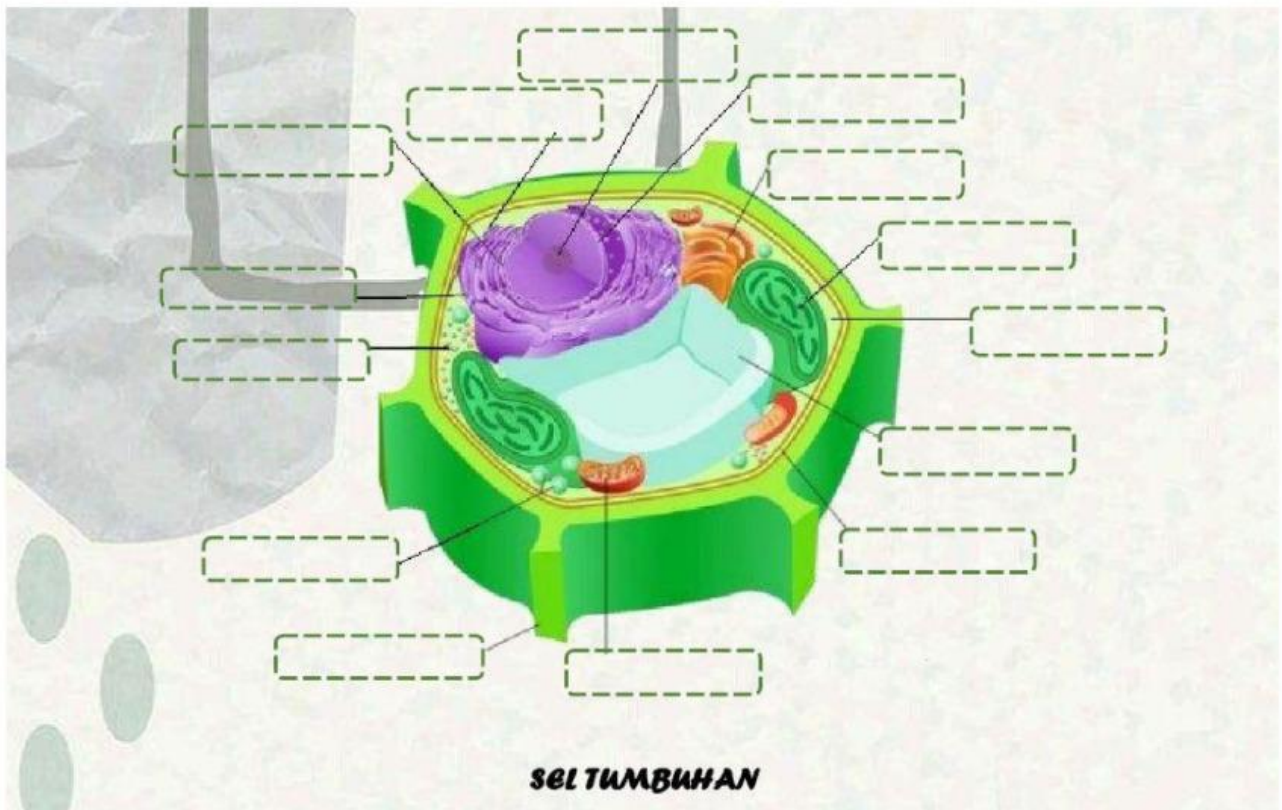


B. Tariklah nama organel sel sesuai dengan gambar yang ditunjuk



SEL HEWAN

- Sentriol
- Sitoplasma
- Nukleolus
- Nukleus
- Ribosom
- Retikulum endoplasma kasar
- Lisosom
- Badan golgi
- Membran sel
- Membran inti
- Mitokondria
- Retikulum endoplasma halus



SEL TUMBUHAN

- Peroksisom
- Nukleolus
- Mitokondria
- Membran sel
- Retikulum endoplasma kasar
- Plastida
- Sitoplasma
- Retikulum endoplasma halus
- Ribosom
- Membran inti
- Dinding sel
- Nukleus
- Badan golgi
- Vakuola

C. Hubungkanlah nama organel sel dengan fungsinya yang benar

1. Dinding sel
2. Membran sel
3. Sitoplasma
4. Nukleus (inti sel)
5. Nucleolus/anak inti
6. Mitokondria
7. Ribosom
8. Retikulum Endoplasma
- /RE
9. Badan/aparatus Golgi
10. Lisosom
11. Plastida
12. Vakuola
13. Sentriol

- Melindungi dan memberi bentuk sel
- Tempat berlangsungnya seluruh kegiatan sel
- Pengatur keluar-masuknya zat dan pelindung sitoplasma
- Tempat terjadinya respirasi sel
- Pengatur seluruh kegiatan sel
- Berperan dalam penentuan sifat keturunan
- Tempat sintesis (pembentukan) protein
- Mencerna bagian sel yang rusak
- Penyimpan bahan makanan
- Menyusun dan menyalurkan zat ke bagian sel
- Alat sekresi protein
- Berperan dalam pembelahan sel
- Untuk fotosintesis

D. Tentukanlah perbedaan antara sel hewan dan tumbuhan.

Bagian-bagian Sel	Sel Hewan	Sel Tumbuhan
<i>Dinding sel</i>		
<i>Membran sel</i>		
<i>Sitoplasma</i>		
<i>Inti sel</i>		
<i>Nucleolus</i>		
<i>Mitokondria</i>		
<i>Ribosom</i>		
<i>RE</i>		
<i>Badan golgi</i>		
<i>Lisosom</i>		
<i>Plastida</i>		
<i>Vakuola</i>		
<i>Sentriol</i>		

Petunjuk pengumpulan :

1. Setelah anak-anak selesai mengerjakan, tekan "Finish"
2. Jangan lupa isi nama lengkap pada kolom "Enter your full name"
3. Pada kolom "level/grade" isi dengan kelas/no.absen
4. Pada kolom "School subject" diketikkan LKPD SEL