

ใบงานวิทยาศาสตร์ ชั้นประถมศึกษาปีที่ 3

หน่วยการเรียนรู้ ชีวิตของมนุษย์และสัตว์ เรื่อง วัฏจักรชีวิตของสัตว์

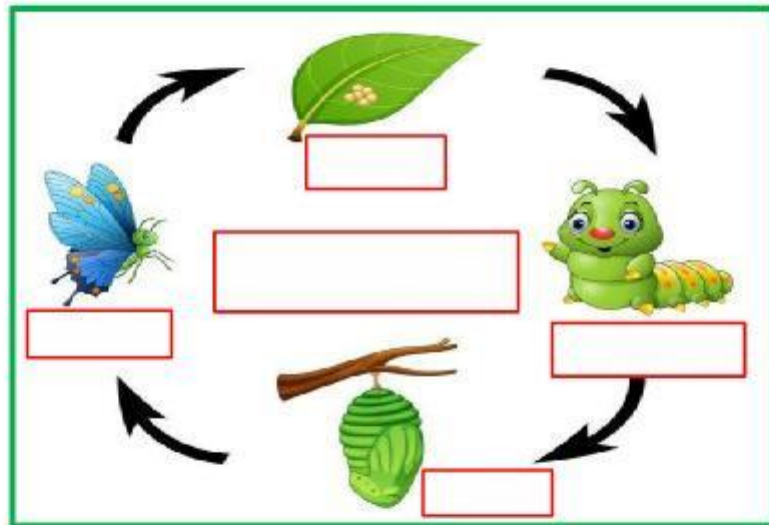
คะแนน

ชื่อ - สกุล \_\_\_\_\_ ชั้น \_\_\_\_\_ เลขที่ \_\_\_\_\_

ตัวชี้วัด ว 1.2 ป.3/3 สร้างแบบจำลองที่บรรยายวัฏจักรชีวิตของสัตว์และเปรียบเทียบวัฏจักรชีวิตของสัตว์บางชนิด

คำชี้แจง : ให้นักเรียนนำคำที่กำหนดให้ เติมลงในช่องว่างให้ถูกต้อง

หนอน ผีเสื้อ ตักแต้ ไช้ วัฏจักรชีวิตของผีเสื้อ



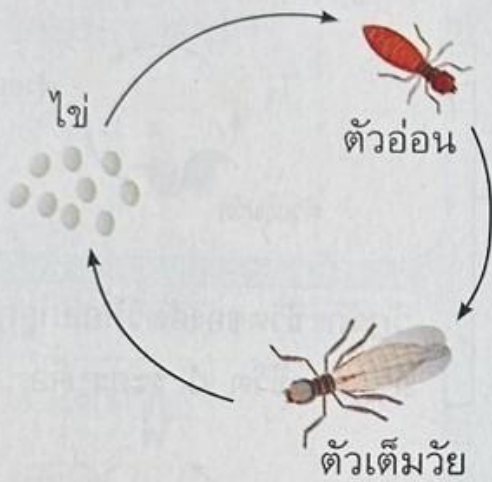
ตักแต้ วางไข่ สร้างใย หนอน ผีเสื้อ สืบพันธุ์ ลอกคราบ ผีเสื้อ

\_\_\_\_\_ เมื่อเจริญเติบโตเป็นตัวเต็มวัยจะ \_\_\_\_\_ มีลูก โดยการ \_\_\_\_\_ เมื่อไข่ของผีเสื้อฟักออกมาจะเป็น \_\_\_\_\_ หนอนจะ \_\_\_\_\_ หลายครั้ง จนมีขนาดใหญ่ขึ้น จากนั้นหนอนจะ \_\_\_\_\_ มาทอหุ้มตัวเองให้อยู่กับที่ กลายเป็น \_\_\_\_\_ ตักแต้จะค่อย ๆ เปลี่ยนแปลงรูปร่างและกลายเป็น \_\_\_\_\_ เพื่อเตรียมที่จะสืบพันธุ์ต่อไป



1 สังเกตและเปรียบเทียบวัฏจักรชีวิตของปลวกและผีเสื้อ แล้วตอบคำถาม

วัฏจักรชีวิตของปลวก



วัฏจักรชีวิตของผีเสื้อ



1. วัฏจักรชีวิตของสัตว์ทั้ง 2 ชนิด มีความเหมือนและแตกต่างกันอย่างไร

---



---



---

2. หากต้องการเลือกศึกษาวัฏจักรชีวิตของสัตว์ นักเรียนจะเลือกศึกษาสัตว์ชนิดใด เพราะอะไร

---



---



---

3. หากวัฏจักรชีวิตของผีเสื้อขาดไปหนึ่งระยะจะส่งผลอย่างไร

---



---



---

## 2 อ่านเรื่องที่กำหนด แล้วตอบคำถาม



### ชีวิตของยุง

ยุง เป็นแมลงที่พบได้ทั่วไป และจะพบมากในบริเวณที่มีแหล่งน้ำ ยุงวางไข่ และฟักเป็นตัวอ่อนเราเรียกว่า “ลูกน้ำ” และจะเปลี่ยนแปลงจากลูกน้ำเป็น “ตัวโม่ง” และเปลี่ยนเป็น “ยุง” เมื่อโตเต็มวัย ยุงตัวเมียดูดน้ำหวานและเลือด ส่วนตัวผู้จะดูดน้ำหวานจากดอกไม้และพืชผักผลไม้ ยุงเป็นพาหะนำโรค เช่น โรคไข้เลือดออก โรคไข้มาลาเรีย

1. วัฏจักรชีวิตของยุงเป็นอย่างไร

2. ยุงเพศใดที่เป็นพาหะนำโรคมาสู่คนและสัตว์



### กิจกรรมพัฒนาทักษะ แห่งศตวรรษที่ 21

ให้นักเรียนแบ่งกลุ่ม แล้วปฏิบัติกิจกรรม ดังนี้

1. เลือกสืบค้นข้อมูลเกี่ยวกับวัฏจักรชีวิตของสัตว์มา 2 ชนิด ที่วัฏจักรแตกต่างกัน
2. ออกแบบและสร้างแบบจำลองวัฏจักรชีวิตของสัตว์ทั้ง 2 ชนิด โดยใช้วัสดุที่หาได้ง่าย
3. นำเสนอแบบจำลองวัฏจักรชีวิตของสัตว์ทั้ง 2 ชนิด เพื่อเปรียบเทียบวัฏจักรชีวิตของสัตว์

ทักษะศตวรรษที่ 21	พฤติกรรมบ่งชี้	ระดับคุณภาพ					
ทักษะด้าน สารสนเทศ สื่อ และเทคโนโลยี	เลือกใช้วิธีสื่อสารที่มี ประสิทธิภาพ	เลือกวิธีสื่อสารเหมาะสมและ ไม่ส่งผลกระทบต่อตนเอง และผู้อื่น	3	เลือกวิธีสื่อสารเหมาะสมและ ไม่ส่งผลกระทบต่อตนเอง	2	เลือกใช้วิธีสื่อสารได้	1
	เลือกใช้สื่อและเทคโนโลยีใน การเรียนรู้	เลือกและใช้ได้เหมาะสม สรุปความรู้ด้วยตนเองอย่าง สร้างสรรค์	3	เลือกและใช้ได้เหมาะสม โดย มีผู้แนะนำ	2	ใช้เทคโนโลยีได้ โดยมีผู้ ให้ความช่วยเหลือ	1