

# LKPD IPA DISCOVERY LEARNING

Nama : 1.

2.

3.

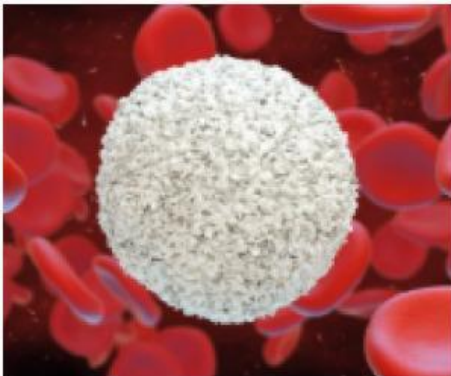
Kelas : VIII. B

Materi : Spesialisasi Sel dan Pembentukan Jaringan, Organ, dan Sistem Organ

## Tujuan Pembelajaran

Setelah mengerjakan LKPD peserta didik mampu menganalisis proses spesialisasi sel menjadi jaringan, organ, dan sistem organ

## STIMULATION



Amati Gambar di samping!

## PROBLEM STATEMENT

Diskusikan dengan kelompokmu dan tuliskan dua pertanyaan yang muncul dari hasil pengamatanmu

## DATA COLLECTION

Isilah tabel di bawah ini!

Jenis Sel	Fungsi	Jaringan yang Dibentuk	Organ yang Terlibat
Sel Darah Merah	Mengangkut Oksigen Ke Seluruh Tubuh	Jaringan Darah	Jantung, Pembuluh Darah
Sel Otot			
Sel Saraf			
Sel Xilem			

## VERIFICATION

Diskusikan kembali hasilmu dengan kelompok dan cocokkan dengan sumber lain. Tuliskan satu contoh sistem organ dari hewan dan tumbuhan yang kamu temukan!

Sistem Organ	Contoh pada Hewan	Contoh pada Tumbuhan
Transportasi	Jantung dan pembuluh darah	Xilem dan floem
Ekskresi		
Respirasi		
Reproduksi		

## GENERALIZATION

Tuliskan simpulan dari hasil belajarmu hari ini!

## REFLEKSI

- Saya sudah memahami hubungan antara sel dan sistem organ
- Bagian yang paling menarik dari pelajaran ini
- Hal yang masih membingungkan bagi saya

# TERIMA KASIH