



"2025. Bicentenario de la vida municipal en el Estado de México."

Colegio Panamericano Secundaria

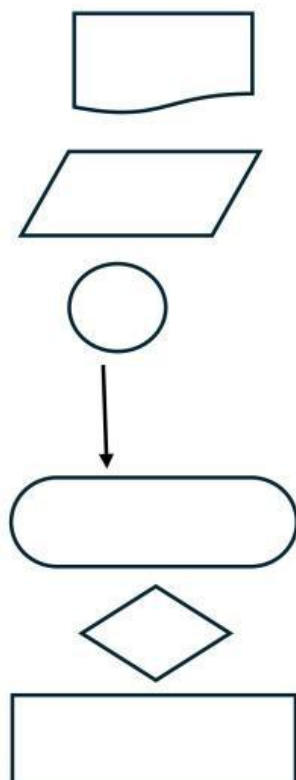
Tercer Grado

Guía de estudio de Informática

I. LEE LA PREGUNTA DETENIDAMENTE, DESPUÉS LAS POSIBLES RESPUESTAS Y FINALMENTE DA CLIC EN LA CASILLA DE LA RESPUESTA CORRECTA:

- 1) ¿Qué es una red de computadora?
 - es un sistema en sistemas en línea
 - es un conjunto de equipos informáticos y software
 - es un programa editable
 - es un medio de comunicación para hablar en línea
- 2) ¿Para qué sirven las redes de computadoras?
 - Para hacer páginas web
 - Para comparar diferentes elementos
 - para facilitar la comunicación y el intercambio de recursos
 - para entretenerse editando un archivo
- 3) Una red LAN es....
 - una red de área internacional
 - una red de área local
 - una red de área metropolitana
 - es una red de área personal network
- 4) Una red MAN es....
 - una red de área internacional
 - una red de área local
 - Una red de área metropolitana
 - una red de área personal network
- 5) Una red WAN es...
 - una red de área internacional
 - una red de área local
 - una red de área metropolitana
 - una red de área personal network

II. OBSERVA CON ATENCIÓN LOS SÍMBOLOS DE UN DIAGRAMA DE FLUJO QUE ESTÁN EN LA COLUMNA IZQUIERDA, DESPUÉS LOS NOMBRES DE ESTAS Y FINALMENTE UNE CADA PAR SEGÚN CORRESPONDA:



Flujo de datos

Inicio o Fin

Proceso

Decisión

Conector

Entrada de datos

Despliegue de resultados

(valor 7 puntos)

III. LEE CON ATENCIÓN CADA UNO DE LOS SIGUIENTES ENUNCIADOS RELACIONADOS CON LA FUNCIÓN DE LOS BLOQUES DE SCRATCH, DESPUÉS OBSERVA LAS PALABRAS DE LA POSIBLE RESPUESTA EN LA LISTA DESPLEGABLE Y FINALMENTE SELECCIONA LA PALABRA QUE COMPLETE CADA UNO:

- 13) Los bloques de _____ permiten establecer tiempos de espera.
- 14) Los bloques de _____ sirven para que los personajes u objetos que se utilizan se puedan desplazar en los ejes de coordenadas x – y.
- 15) Los bloques de _____ permiten crear o modificar variables.
- 16) Los bloques de _____ sirve para poder insertar música.
- 17) Los bloques de _____ permiten reaccionar el programa, los personajes y/o los objetos.
- 18) Los bloques de _____ permiten cambiar el aspecto de los personajes (por ejemplo, el disfraz).
- 19-20) Los bloques de _____ permiten establecer operaciones _____.

IV. OBSERVA CON ATENCIÓN LOS BOTONES DE LA COLUMNA DEL LADO IZQUIERDO, LEE LOS NOMBRES DE ESTOS Y FINALMENTE UNE A PAR CORRECTAMENTE:



Cortar

Ejecutar el Algoritmo

Copiar y Pegar

Nuevo Documento

Deshacer y Rehacer

Guardar y Guardar como

Buscar o abrir un archivo

(valor 7 puntos)

V. OBSERVA CON ATENCIÓN LOS NOMBRES DE LAS ETIQUETAS, QUE SE ENCUENTRAN DEL LADO IZQUIERDO; DESPUÉS LEE LA FUNCIÓN DE ESTAS QUE ESTÁN DEL LADO DERECHO Y FINALMENTE ESCRIBE EL NÚMERO SEGÚN CORRESPONDA:

- | | | |
|-------------|--------|---|
| 28. br | () | Permite colocar el fondo de un color |
| 29. b | () | Escribir en cursiva |
| 30. H1 | () | Permite crear listas |
| 31. i | () | Para colocar en el centro el texto |
| 32. font | () | Para colocar imágenes |
| 33. li | () | Indica que se va a escribir un párrafo |
| 34. bgcolor | () | Indica un salto de línea |
| 35. img | () | Para indicar que es un título |
| 36. center | () | Para colocar el texto en negritas |
| 37. p | () | Permite cambiar el formato a la fuente (tipo, tamaño y color) |

VI. LEE CON ATENCIÓN CADA UNO DE LOS SIGUIENTES ENUNCIADOS, DESPUÉS ESCRIBE UNA V (VERDADERO) O UNA F (FALSO) EN EL PARÉNTESIS SEGÚN CORRESPONDA:

- 38) Google Sites es una aplicación en línea que permite crear páginas web: ()
- 39) Los sitios de Google Sites se guardan directamente en Google Drive: ()
- 40) Para utilizar Google Sites, hay que realizar un pago previo para acceder a la aplicación: ()
- 41) No podemos añadir varios tipos de archivos (vídeo, imágenes, calendarios, mapas, etc.) a un sitio de Google Sites: ()
- 42) Los sitios de Google Sites no tienen extensión específica como los archivos de texto o imágenes: ()

VI. OBSERVA CON ATENCIÓN EL ESQUEMA DE UNA PÁGINA WEB CREADA CON LENGUAJE HTML Y COMPLETA CON LAS ETIQUETAS CORRESPONDIENTES:



(valor 4 puntos)

VII. ORDENA CORRECTAMENTE LOS PASOS (DEL 1 AL 4) A SEGUIR PARA CREAR UNA PÁGINA WEB EN GOOGLE SITES:

- _____ Aparecerá la página principal y sobre ella la barra de edición de Google Sites.
- _____ Entrar al sitio: sites.google.com
- _____ Seleccionar o elegir en My sites (Mis sitios) un sitio creado anteriormente presionando sobre su nombre.
- _____ Ingresar el correo electrónico y la contraseña. Presionar el botón Acceder