

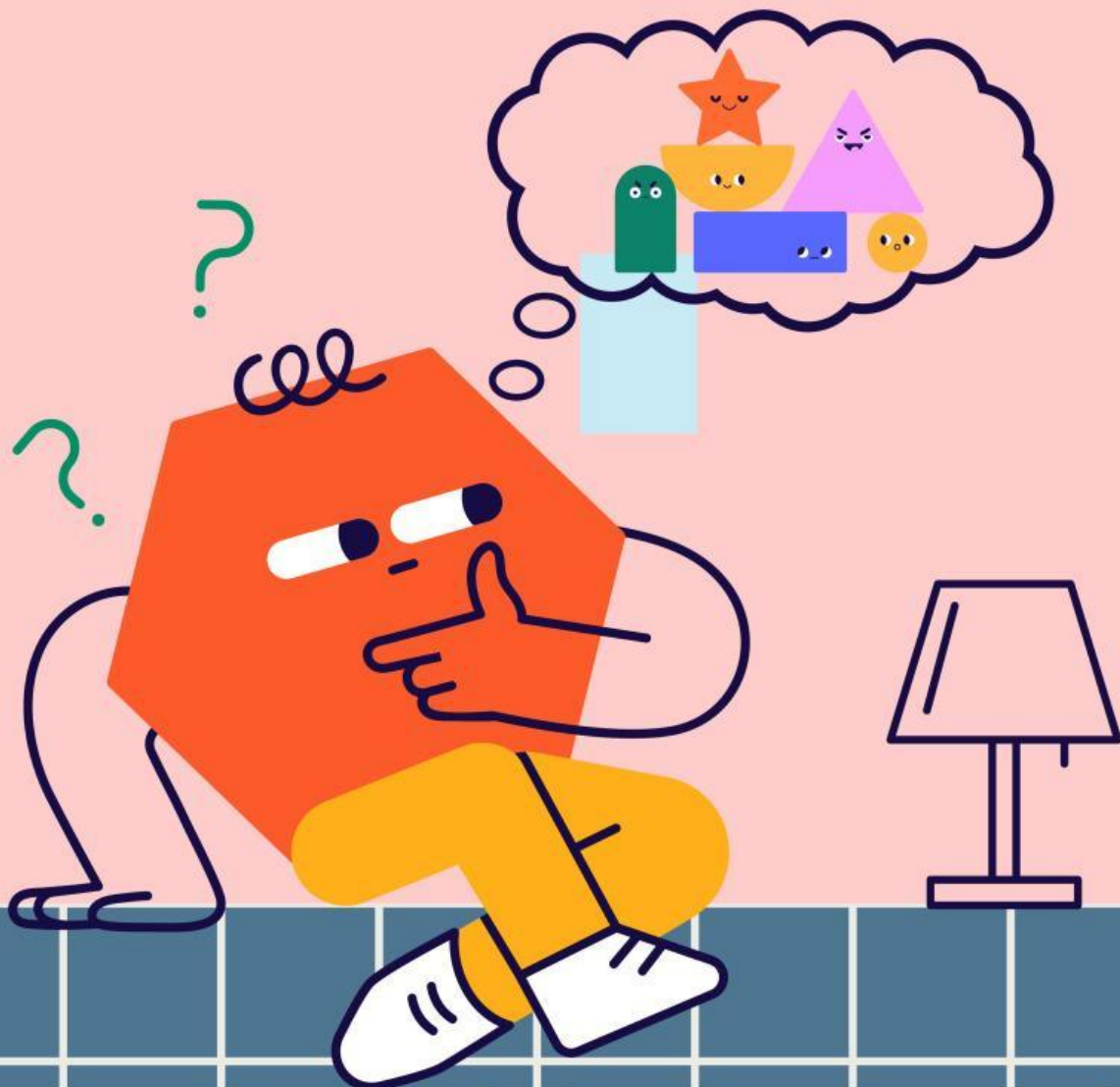
LKPD



Matematika



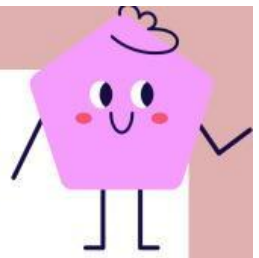
Tema:
Bangun Datar



Nama:

Kelas:

Tujuan Pembelajaran



1. Menyebutkan macam-macam bangun datar.
2. Mengidentifikasi ciri-ciri bangun datar.
3. Membandingkan sifat beberapa bangun datar.
4. Menggunakan pengetahuan bangun datar dalam kehidupan sehari-hari.

Petunjuk Belajar

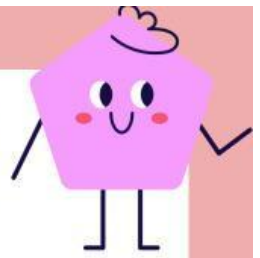
Mari kita pahami terlebih dahulu petunjuk belajar berikut untuk mempermudah mempelajari materi Perubahan Wujud Benda.

E-LKPD interaktif ini dilengkapi dengan video pembelajaran serta soal-soal berbasis permainan edukatif.

1. Pastikan perangkat terhubung dengan internet saat mengerjakan E-LKPD.
2. Baca petunjuk pada setiap bagian kegiatan dengan saksama.
3. Tonton video pembelajaran sebelum menjawab soal.
4. Jawablah soal-soal permainan edukatif langsung di dalam E-LKPD ini.
5. Setelah selesai, klik tombol "Finish" di bagian bawah, lalu isi identitas diri yang muncul.
6. Nilai akan muncul otomatis. Jawaban benar ditandai dengan warna hijau, dan jawaban salah dengan warna merah.



Informasi Pendukung



Mari simak video dibawah ini!

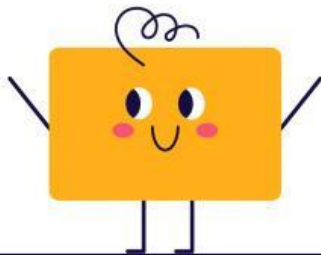


Hebat! Kamu sudah berhasil menyelesaikan misi menonton video edukatif tentang Bangun Datar. Sekarang, ayo lanjutkan ke misi berikutnya dengan mengikuti petunjuk yang tersedia. Semangat terus!"



Bangun Datar

Tulislah nama-nama bangun datar di bawah ini.



Ciri-ciri Bangun Datar

Hubungkan gambar dengan ciri-cirinya.



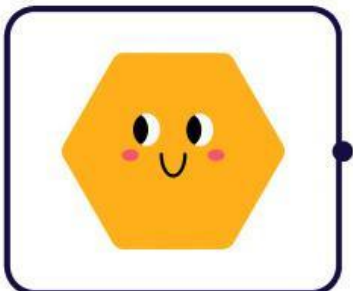
6 sisi



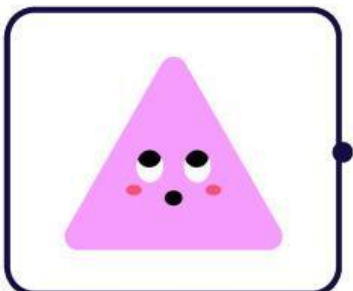
5 sisi



3 sisi



garis
lengkung



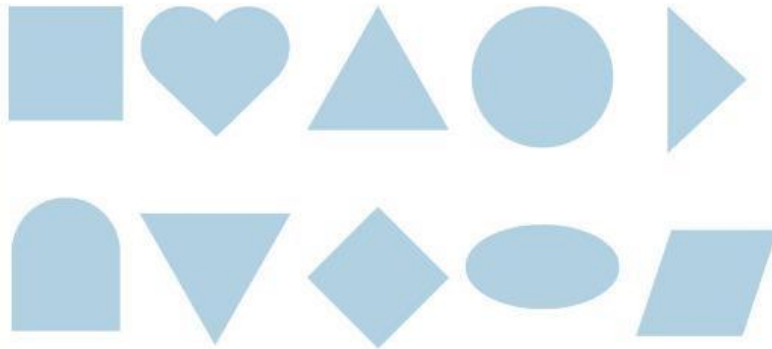
4 sisi

Mencari Bangun Datar

Lingkari bangun datar yang sejenis.



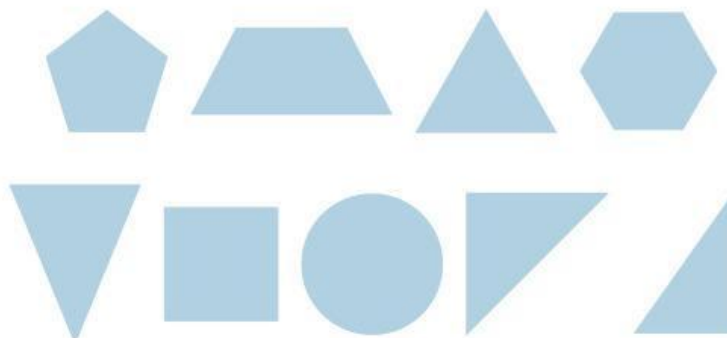
Bentuk
lengkung



Segi empat



Segitiga




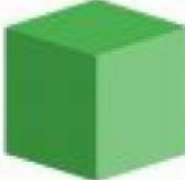



Lembar Kerja

BANGUN RUANG



Tolong pindahkan sesuai dengan Bangun Ruang nya!

| | | |
|---|---|---|
|  |  |  |
| | | |

