



SMAN 13 BOMBANA

LEMBAR KERJA PESERTA DIDIK GEOGRAFI



Nama: _____

Kelas: _____



INFORMASI UMUM

A IDENTITAS MODUL

SATUAN PENDIDIKAN : SMA

MATA PEMBELAJARAN : GEOGRAFI

KELAS : X IPS

MODUL AJAR : MANUSIA, RUANG DAN LINGKUNGAN

B TUJUAN PEMBELAJARAN

1. MENGETAHUI SEJUMLAH KONSEP GEOGRAFI.
2. MENJELASKAN MANFAAT BELAJAR GEOGRAFI.
3. MENGGUNAKAN KONSEP YANG DIPELAJARI SEBAGAI SALAH SATU CARA MELAKUKAN PENGAMATAN DAN MENGENALI BEBERAPA FENOMENA GEOSFER.
4. MENGUMPULKAN BEBERAPA CONTOH FENOMENA GEOSFER DALAM KEHIDUPAN SEHARI-HARI SESUAI DENGAN MATERI YANG TELAH DIPELAJARI.
5. MENYIMPULKAN HASIL PENGAMATAN MENGENAI BEBERAPA MASALAH DARI FENOMENA GEOSFER DAN MEMECAHKAN MASALAH TERSEBUT.

KEGIATAN PEMBELAJARAN

PERTEMUAN KE-1

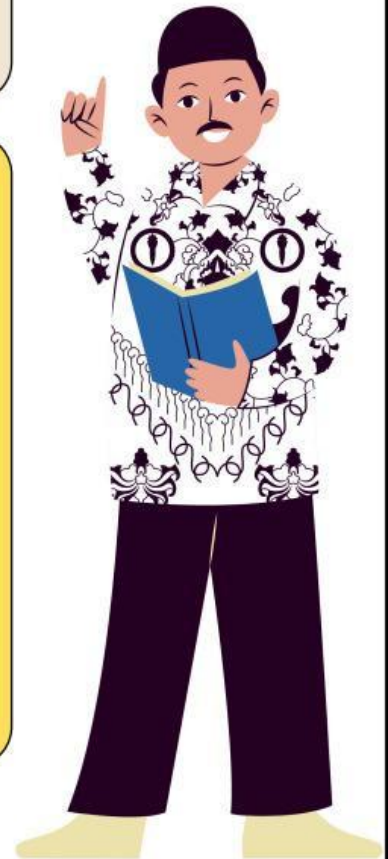
MATERI: MENINJAU TOPIK GEOGRAFI DAN PENGENALAN ILMU GEOGRAFI

Geografi adalah ilmu yang mempelajari tentang geosfer, yaitu segala sesuatu yang ada di permukaan bumi, termasuk unsur-unsur fisik seperti tanah, air, udara, dan juga kehidupan manusia serta hubungannya dengan lingkungan sekitar. Ilmu ini tidak hanya menggambarkan kondisi permukaan bumi, tetapi juga menganalisis hubungan timbal balik antara manusia dan lingkungannya dalam ruang dan waktu.

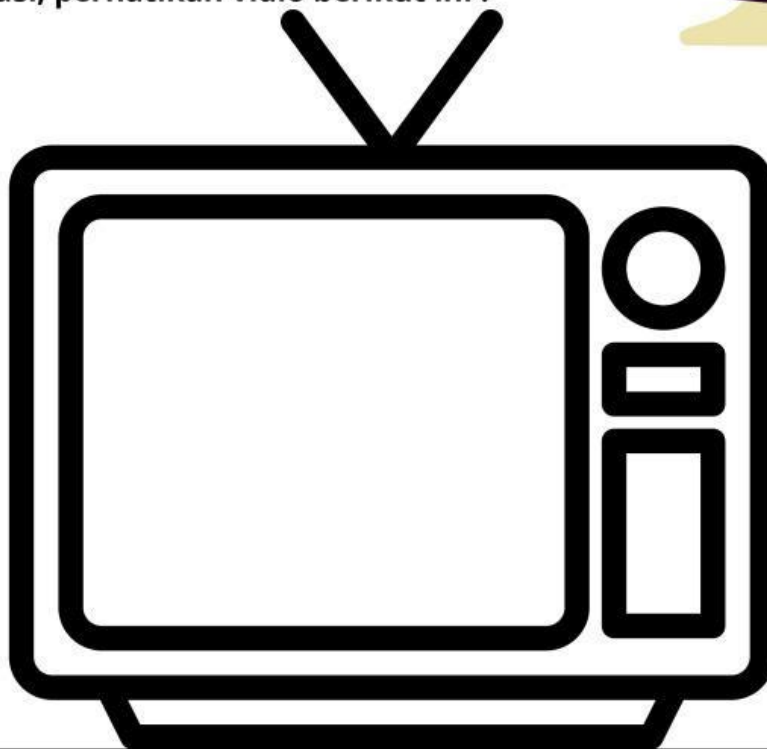
Dalam kajiannya, geografi memiliki ruang lingkup yang luas. Geografi fisik meneliti kondisi alam seperti gunung, sungai, iklim, dan tanah. Sementara itu, geografi sosial fokus pada aktivitas manusia, seperti persebaran penduduk, pola permukiman, dan kebudayaan. Ada pula geografi regional yang mempelajari karakteristik khusus dari suatu wilayah secara menyeluruh.

Geografi memiliki dua objek studi, yaitu objek material yang mencakup semua fenomena di permukaan bumi, dan objek formal yang mengacu pada cara pandang geografis dalam melihat hubungan antarunsur tersebut. Dalam analisisnya, geografi menggunakan prinsip-prinsip seperti distribusi (penyebaran fenomena), interelasi (hubungan antarunsur), deskripsi (penjabaran), dan korologi (gabungan dari semua prinsip sebelumnya).

Pendekatan dalam geografi antara lain pendekatan keruangan yang memusatkan perhatian pada lokasi dan pola penyebaran suatu fenomena, pendekatan ekologi yang menelaah interaksi antara manusia dan lingkungan, serta pendekatan kompleks wilayah yang melihat perbedaan dan hubungan antarwilayah. Mempelajari geografi penting untuk memahami kondisi wilayah dan lingkungan tempat kita hidup, membantu dalam perencanaan pembangunan, serta memberikan solusi atas berbagai permasalahan lingkungan dan sosial dengan pendekatan yang menyeluruh.



Silahkan beriterasi, perhatikan vidio berikut ini :



LAMPIRAN- LAMPIRAN

LKPD

1. Lembar Aktivitas

Petunjuk Kerja

- Tugas ini dikerjakan secara individu, bukan berkelompok.
- Bacalah perintah atau soal dengan seksama sebelum mengerjakan.
- Gunakan sumber belajar yang telah diberikan oleh guru (buku teks, modul, atau materi pembelajaran lainnya).
- Tuliskan jawaban dengan rapi, jelas, dan sesuai dengan format yang diminta.
- Gunakan bahasa yang baik dan sopan, serta hindari plagiarisme (menyalin dari internet atau teman).
- Waktu pengerjaan tugas ini adalah ___ hari/minggu (isi sesuai ketentuan).
- mengumpulkan tugas tepat waktu kepada guru melalui media yang telah ditentukan.
- Jika mengalami kesulitan, silakan bertanya kepada guru melalui jalur komunikasi yang tersedia.

Tugas:

Jawablah pertanyaan-pertanyaan di bawah ini dengan jelas dan lengkap.

1. Temukan satu contoh dapat berupa kasus atau pertanyaan dari ketiga perspektif geografi serta kajian dari ilmu pendukung geografi.

2. Tuliskan tentang perbedaan cara pandang geografi dengan ilmu lainnya.

3. Jelaskan pengertian ilmu geografi dan bagaimana peranannya dalam memahami hubungan antara manusia dan lingkungannya

4. Sebutkan dan jelaskan tiga pertanyaan pokok yang biasa diajukan dalam studi geografi ketika meninjau suatu fenomena di permukaan bumi

5. Uraikan perbedaan antara aspek fisik dan aspek sosial dalam kajian geografi serta berikan masing-masing contohnya!

LAMPIRAN- LAMPIRAN

LKPD

2. Lembar Aktivitas

Soal Pilihan Ganda

Jawablah pertanyaan di bawah ini dengan memiliki satu jawaban yang benar

1. Apa yang menjadi fokus utama dalam kajian ilmu geografi?
A. Sejarah peradaban manusia C. Interaksi manusia dengan lingkungan
B. Struktur sosial masyarakat D. Perkembangan ilmu pengetahuan
2. Ilmu geografi mempelajari fenomena geosfer yang terdiri dari unsur berikut, kecuali:
A. Atmosfer C. Litosfer
B. Hidrosfer D. Bioskop
3. Konsep lokasi dalam geografi digunakan untuk mengetahui...
A. Jenis tanah suatu wilayah
B. Tempat relatif dan absolut suatu wilayah
C. Aktivitas ekonomi masyarakat
D. Tingkat pendidikan penduduk
4. Cabang geografi yang mempelajari hubungan antara manusia dengan lingkungan fisik disebut:
A. Geografi sosial C. Geografi ekonomi
B. Geografi fisik D. Geografi regional
4. Aspek utama dalam ilmu geografi terdiri atas dua aspek, yaitu:
A. Biologis dan teknis C. Ekonomi dan politik
B. Fisik dan sosial D. Historis dan linguistik