



NAMA:

KELAS:



LATIHAN ULANGKAJI:

UNIT 2: MANUSIA: ANEKA PILIHAN

Antara organ-organ berikut, yang manakah tidak terlibat semasa proses pernafasan manusia?

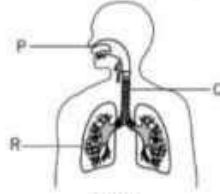
Perkumuhan ialah proses penyingkiran _____ dari badan.

Antara tabiat berikut, yang manakah boleh mengganggu gerak balas manusia terhadap rangsangan?

Antara padanan yang berikut, manakah yang salah tentang haiwan dan organ pernafasannya?

Mengapakah paus dikelaskan sebagai haiwan mamalia?

Rajah 1 menunjukkan organ pernafasan manusia iaitu P, Q dan R.



Rajah 1

Laluan yang tepat semasa menghembus nafas ialah...

Antara haiwan berikut, yang manakah adalah haiwan vertebrata?

Mengapakah paus dikelaskan sebagai haiwan mamalia?

Apakah yang akan berlaku jika seseorang kerap terdedah pada udara yang tercemar?

5. Rajah 2 menunjukkan satu situasi di sebuah klinik.



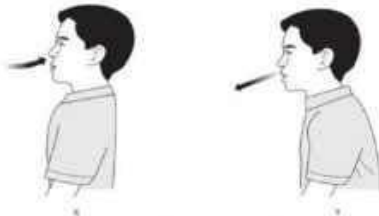
Rajah 2

Mengapakah tinja perlu disingkirkan?



UNIT 2: MANUSIA: SOALAN STRUKTUR

Perhatikan rajah di bawah dan jawab soalan-soalan yang berikut.



1. Apakah yang dilakukan oleh murid itu semasa X? Tandakan (✓) pada jawapan yang betul.

Apakah yang berlaku kepada murid itu semasa X dan Y? Padankan.

i. X

ii. Y

• Dada menaik

• Dada menurun

• Udara masuk ke dalam paru-paru melalui hidung

• Udara keluar dari paru-paru melalui hidung

3. Muna dan tiga orang rakannya membuat penyiasatan tentang organ pernafasan haiwan. Rajah 1 menunjukkan haiwan-haiwan yang disiasat.



Rajah 1

(a) Kelaskan haiwan-haiwan di atas berdasarkan organ pernafasan dengan melengkapkan jadual di bawah.

Peparu	Insang	Spirakel	Kulit lembap
Buaya			





NAMA:

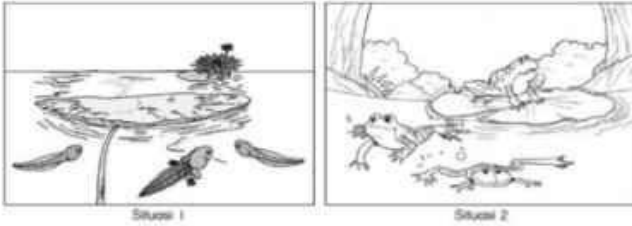
KELAS:



LATIHAN ULANGKAJI:

UNIT 2: MANUSIA: SOALAN STRUKTUR

Rajah di bawah menunjukkan dua situasi.



i. Seekor belalang direndamkan di dalam air seperti yang ditunjukkan dalam rajah dibawah



(a) Berdasarkan dua situasi di atas, tuliskan **satu** pemerhatian.

(b) Berikan inferens bagi menyokong jawapan kamu di Situasi 1

Situasi 2

i. Ramalkan apa yang akan berlaku kepada belalang tersebut selepas beberapa minit drendam di dalam air

Maklumat berikut berkaitan dengan haiwan X.

Haiwan X mempunyai insang dan bertelur. Haiwan ini tinggal di dalam sungai dan mempunyai kulit bersisik.

(a) Berdasarkan maklumat di atas, apakah haiwan X?

(b) Adakah haiwan X dalam kumpulan haiwan vertebrata atau invertebrata?

(c) Rajah di bawah menunjukkan seekor haiwan yang hidup di dalam air.



i. Mengapakah haiwan tersebut tidak dikelaskan sebagai ikan?

SEMOGA BERJAYA

