

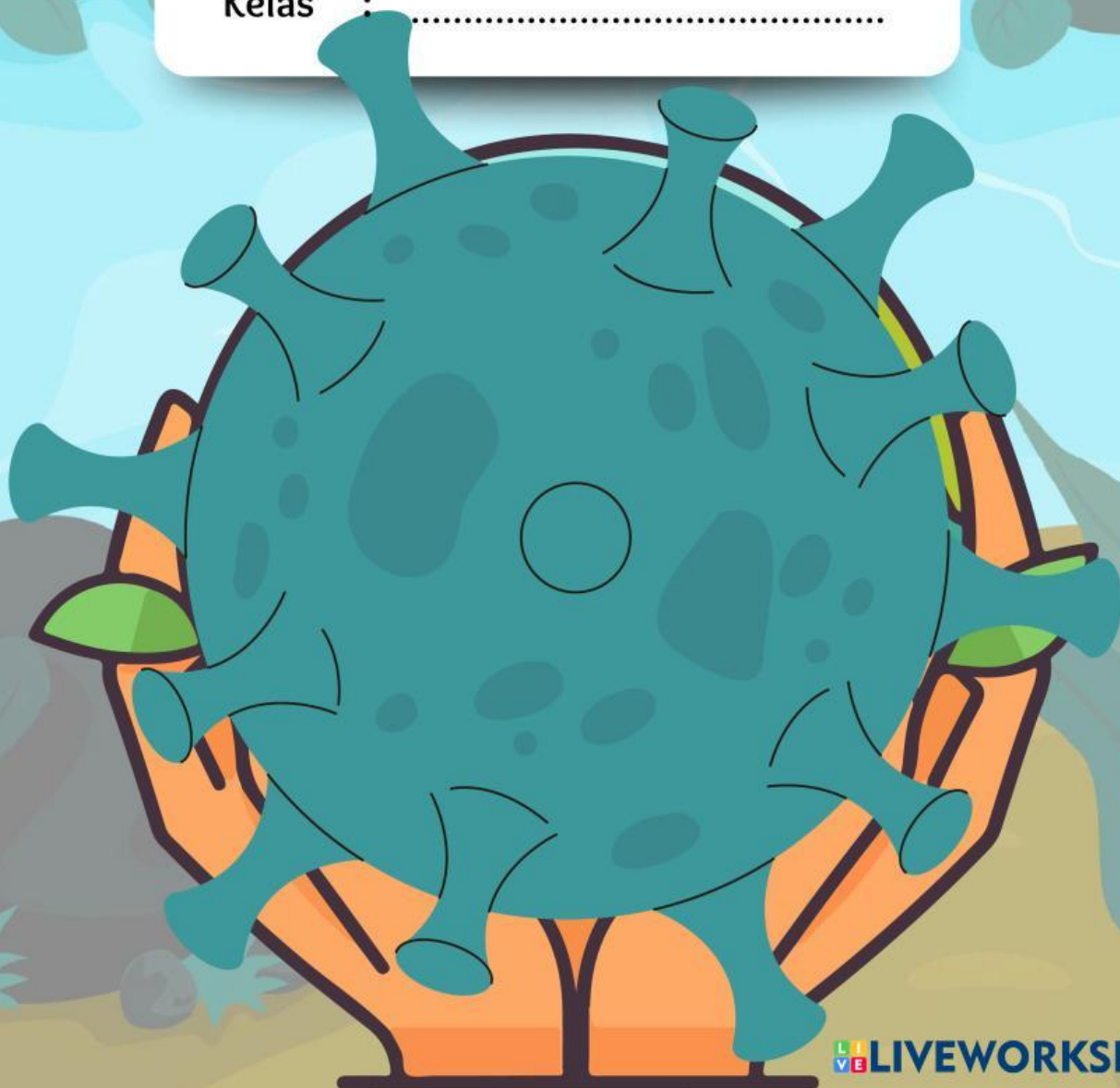
Tahun Ajaran 2024 - 2025

LKPD

Lembar Kerja Peserta Didik

Nama :

Kelas :



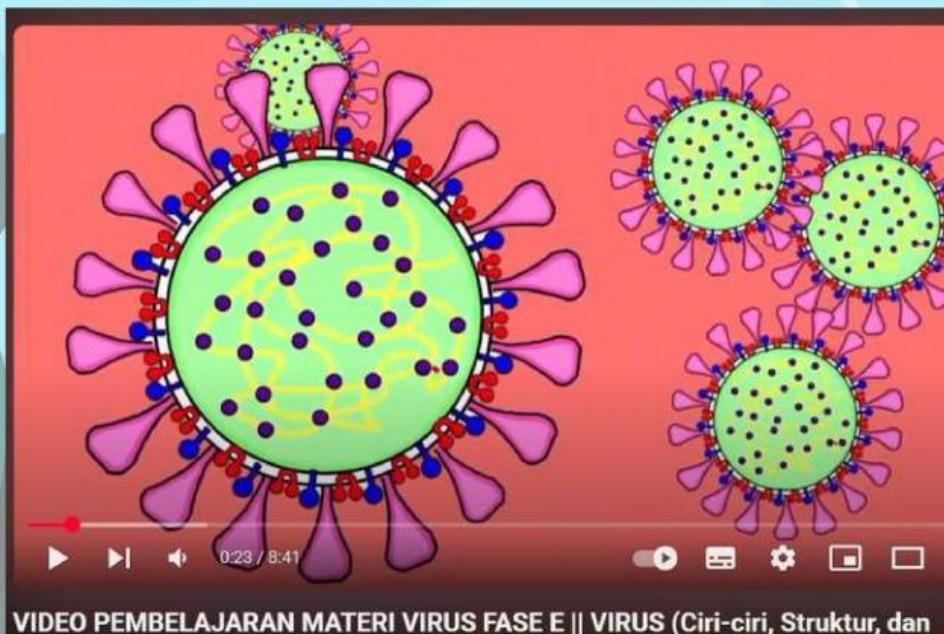
• Capaian pembelajaran

Peserta didik memiliki kemampuan menganalisis dan mengevaluasi peran virus dalam kehidupan, memahami struktur dan replikasi virus, serta mampu mengaitkan dampaknya terhadap kesehatan manusia, hewan, dan tumbuhan.

• Tujuan pembelajaran

1. Siswa mampu menjelaskan ciri-ciri virus dan membedakannya dengan makhluk hidup lain.
2. Siswa mampu menjelaskan struktur dasar virus dan proses replikasinya.
3. Siswa mampu menganalisis dampak positif dan negatif virus dalam kehidupan sehari-hari.
4. Siswa mampu menyajikan hasil pembelajaran dalam bentuk visual seperti poster atau infografis.

Simak video pembelajaran di bawah ini untuk menjawab soal berikutnya!!!



VIDEO PEMBELAJARAN MATERI VIRUS FASE E || VIRUS (Ciri-ciri, Struktur, dan

• SOAL

A. PILIHAN GANDA

1. Bagian virus yang berperan dalam menginfeksi sel inang dan melindungi materi genetiknya adalah
 - a. Kapsomer
 - b. Kapsid
 - c. Asam nukleat
 - d. Selubung lipid
2. Virus yang materi genetiknya berupa RNA untai ganda dapat dikelompokkan ke dalam virus RNA. Contoh virus dengan materi genetik RNA adalah
 - a. Bakteriofag T4
 - b. Herpes simpleks virus (HSV)
 - c. Adenovirus
 - d. Virus influenza
3. Proses di mana virus menggabungkan DNA-nya ke dalam DNA sel inang dan mereplikasi diri bersama sel inang tanpa menyebabkan lisis adalah tahapan dari siklus
 - a. Litik
 - b. Adsorpsi
 - c. Penetrasi
 - d. Lisogenik
4. Salah satu dampak positif virus dalam kehidupan manusia adalah
 - a. Menyebabkan pandemi global
 - b. Digunakan dalam terapi gen
 - c. Merusak tanaman pertanian
 - d. Menyebabkan penyakit pada hewan ternak

lanjutan

5. Perhatikan ciri-ciri berikut:



- 1) Hanya dapat bereproduksi di dalam sel hidup.
- 2) Memiliki materi genetik DNA atau RNA.
- 3) Memiliki membran sel dan organel.
- 4) Ukuran sangat kecil (mikroskopis).

Ciri-ciri yang menunjukkan bahwa virus bukan merupakan sel hidup ditunjukkan oleh nomor



- a. 1) dan 2)
- b. 1) dan 3)
- c. 2) dan 4)
- d. 3) dan 4)

B. BENAR/ SALAH

Nyatakan apakah pernyataan di bawah ini Benar atau Salah!

NO	PERNYATAAN		
6	Virus tergolong sebagai organisme prokariotik karena tidak memiliki membran inti.		
7	Kapsid virus tersusun atas protein dan berfungsi sebagai pelindung materi genetik.		
8	Siklus litik selalu diakhiri dengan pecahnya sel inang dan pelepasan virion baru.		

lanjutan

NO	PERNYATAAN		
9	Virus HIV adalah contoh virus DNA yang menyebabkan penyakit AIDS		
10	Vaksinasi merupakan salah satu upaya pencegahan penyakit yang disebabkan oleh virus.		

C. MENJODOHKAN

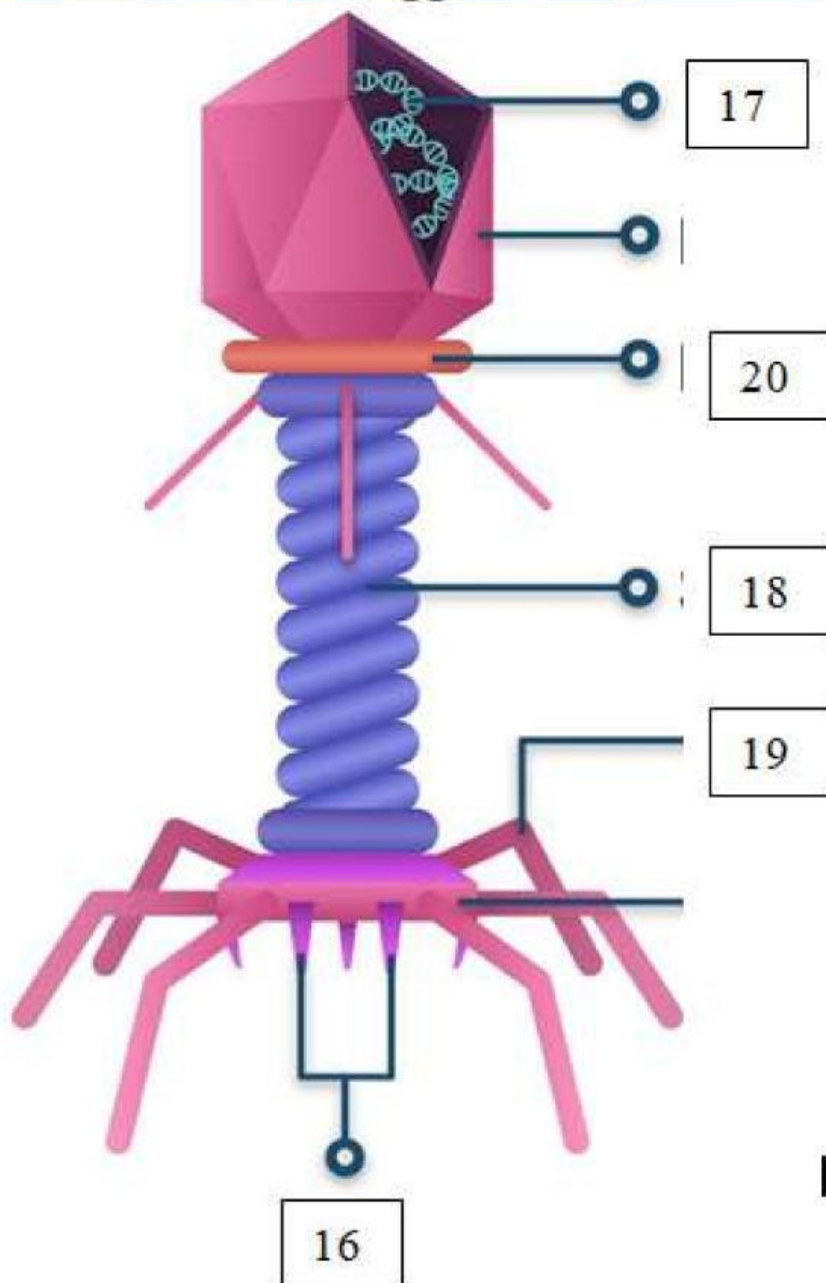
Jodohkan istilah di kolom kiri dengan definisi/ Pernyataan yang tepat di kolom kanan!

NO	ISTILAH
11	Virion
12	Adsorpsi
13	Kapsomer
14	Bakteriophage
15	Lisogenik

NO	PERNYATAAN
A	Proses penempelan virus pada reseptor spesifik sel inang.
B	Virus yang menginfeksi bakteri.
C	Virus lengkap dan infeksius yang berada di luar sel inang.
D	Subunit protein penyusun kapsid.
E	Siklus replikasi virus tanpa menyebabkan lisis sel inang pada awalnya.

D. JAWABAN SINGKAT

Perhatikan gambar bakteriofag di bawah ini. Sebutkan nama bagian yang ditunjuk oleh nomor 16 hingga 20!





Thank
you!