

SCEGLI LA RISPOSTA ESATTA

1. **Le parti che formano il corpo umano sono:**

- A. capo, torace e arti
- B. cranio, addome e arti
- C. capo, colonna vertebrale e braccia
- D. capo, tronco e arti

2. **Le funzioni dello scheletro sono:**

- A. sostenere il corpo, permettere la posizione eretta e offrire punti di attacco ai muscoli
- B. sostenere il corpo, permettere la crescita e offrire punti di attacco ai muscoli
- C. ricoprire il corpo, permettere la posizione eretta e offrire punti di attacco ai muscoli
- D. sostenere il corpo, proteggere gli organi interni e offrire punti di attacco ai muscoli

3. **Il periostio è:**

- A. la parte esterna dell'osso;
- B. la parte interna dell'osso;
- C. è presente solo nel padiglione auricolare
- D. forma tutto l'osso

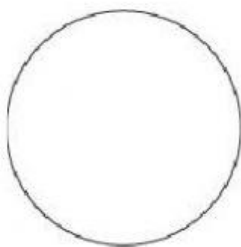
4. **Collega con una freccia i seguenti componenti delle ossa con le corrispondenti funzioni.**

A osseina	1 rendere l'osso duro
B sali minerali	2 produce le cellule del sangue
C midollo osseo	3 rende le ossa elastiche e resistenti

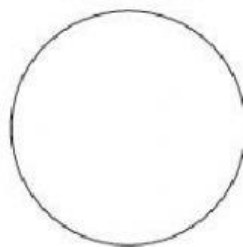
5. **Poni le seguenti articolazioni nell'insieme opportuno.**

articolazioni delle vertebre - ginocchio - gomito – cranio

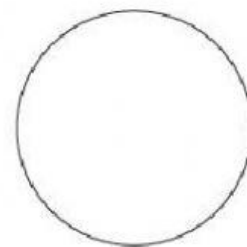
ARTICOLAZIONI
MOBILI



ARTICOLAZIONI
SEMIMOBILI



ARTICOLAZIONI
FISSE

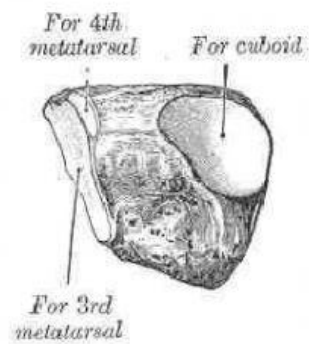
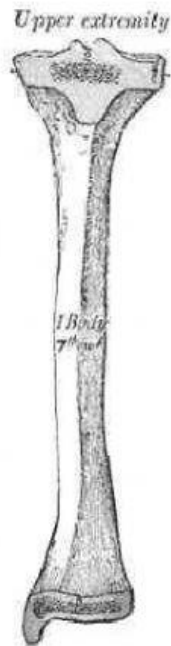
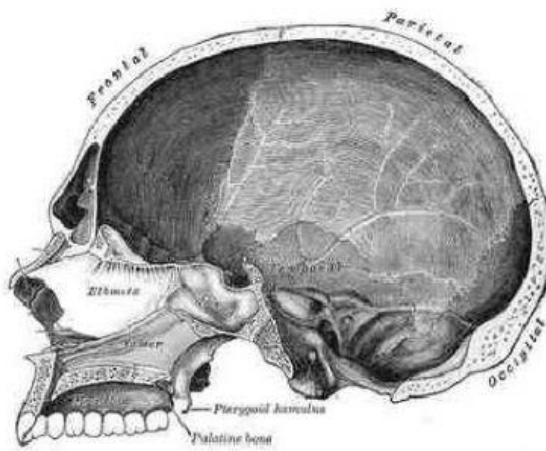


6. **Osserva le seguenti ossa e individua quale è un osso lungo, quale corto e quale piatto collegando nome e immagine con una freccia.**

OSSO LUNGO

OSSO CORTO

OSSO PIATTO



7. Completa il testo scrivendo i termini corretti.

Se passi le dita della mano al centro della “schiena” senti
la o spina .
Essa è il principale sostegno dello .

È costituita dalle, cioè ossa corte disposte ad anello e
 una all'altra.

