



Lembar Kerja Peserta Didik

# LKPD



JUDUK : GERAK HARMONIS PADA BANDUL



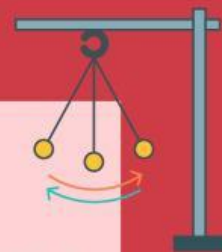
NAMA :

.....

KELAS :

.....

Disusun oleh: Naswa Amalia Putri



## TUJUAN:

1. Melakukan percobaan bandul sederhana dengan menggunakan simulasi phet untuk mengetahui pengertian getaran harmonik sederhana.
2. Melakukan percobaan dan berdiskusi untuk menentukan periode getaran pada ayunan bandul sederhana.
3. Melakukan percobaan untuk berdiskusi mengenai pengaruh panjang tali terhadap periode getaran pada ayunan bandul sederhana.
4. Melakukan percobaan untuk berdiskusi mengenai pengaruh panjang tali terhadap nilai Periode getaran

## ALAT DAN BAHAN:

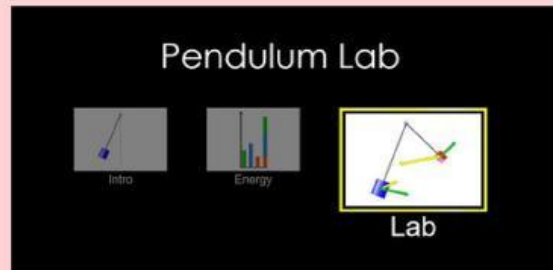
1. Alat tulis
2. Laptop/PC
3. Program *Phet Simulations*



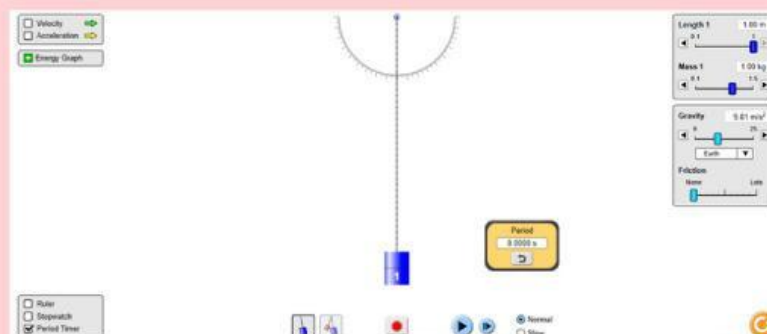


## PROSEDUR PERCOBAAN

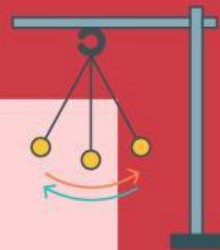
1. Buka program *Phet Simulation* Densinty di laptop/PC, pilih: Play Simulation; Pilih Pendulum Lab; Pilih Lab.



2. Pilih periode dipojok kiri bawah untuk menampilkan lambang periode. Untuk mengatur panjang tali dan masa benda bisa disebalah kanan atas, kemudia pilih untuk “bumi” di bawah panjang dan massa benda.







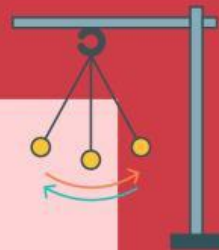
## TUGAS INDIVIDU

Praktikan kegiatan tersebut dengan ketentuan sebagai berikut:

1. Pilih gravitasi "*Eart*"
2. Buatlah 5 data dengan mevariasikan panjang tali.
3. Ketentuan massa benda 1 kg
4. Setelah period diketahui, maka hitunglah berapa frekuensi getran dengan rumus  $F=1/T$ .
5. Mengisi hasil analisis pada tabel berikut!

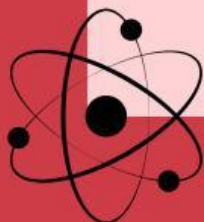
-SELAMAT MENGERJAKAN-





## TABEL

Percobaan	Massa(kg)	Periode(T)	Frekuensi





## EVALUASI

Isilah pertanyaan dibawah ini!

1. Apa yang kamu ketahui tentang getran harmonik sederhana?

.....  
.....  
.....

2. Hal baru apa yang kamu pelajari?

.....  
.....  
.....

3. Kesulitan apa yang kalian hadapi saat melakukan percobaan

.....  
.....  
.....

4. Bagaimana perasaan kalian setelah melakukan percobaan ini?

.....  
.....  
.....

