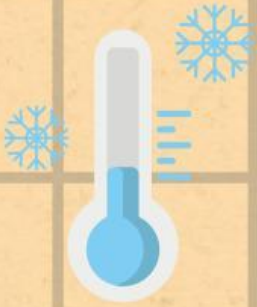


LKPD

(LEMBAR KERJA PESERTA DIDIK)



KELAS

NAMA PESERTA DIDIK:



KOMPETISI DASAR

- 3.5 Menganalisis konsep suhu dan kalor serta penerapannya dalam kehidupan sehari-hari.
- 4.5 Menyajikan hasil percobaan tentang pengaruh kalor terhadap perubahan suhu dan perubahan wujud benda.

TUJUAN PEMBELAJARAN

Setelah mengikuti kegiatan pembelajaran menggunakan LKPD ini, peserta didik diharapkan mampu:

1. Menjelaskan pengertian suhu dan kalor serta satuannya.
2. Menyebutkan jenis-jenis termometer dan penggunaannya.
3. Melakukan pengukuran suhu dengan alat ukur yang tepat
4. Menyajikan hasil pengukuran suhu dalam bentuk tabel dan grafik.
5. Menghitung besar kalor yang dibutuhkan atau dilepaskan zat.
6. Menyimpulkan hubungan antara kalor, massa, kalor jenis, dan perubahan suhu.



PETUNJUK PENGERJAAN

1. LKPD ini dikerjakan secara individu
2. Baca instruksi dengan teliti sebelum mengerjakan
3. Isilah semua bagian dengan rapi dan jelas.
4. Jawabanmu harus berdasarkan hasil pengamatan dan analisis mandiri

APERSEPSI

Pernahkan kamu menuangkan air panas ke dalam gelas kaca, lalu gelasnya terasa panas?
Mengapa bisa seperti itu, tulis jawabnya di bawah ini:

Jawaban:



RINGKASAN MATERI

Suhu & Kalor



Suhu: Tingkat derajat panas suatu zat



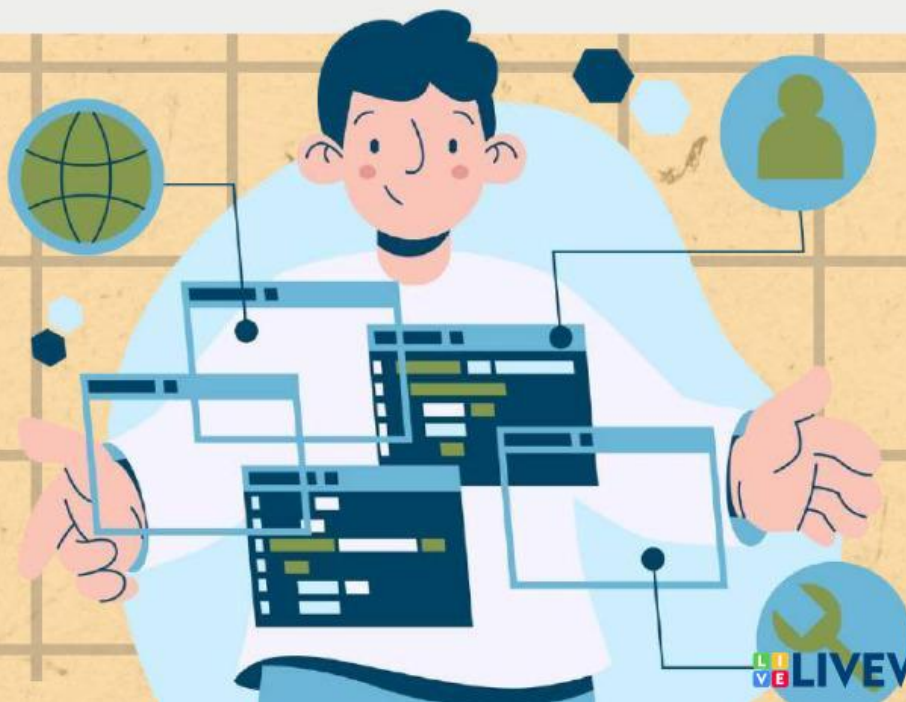
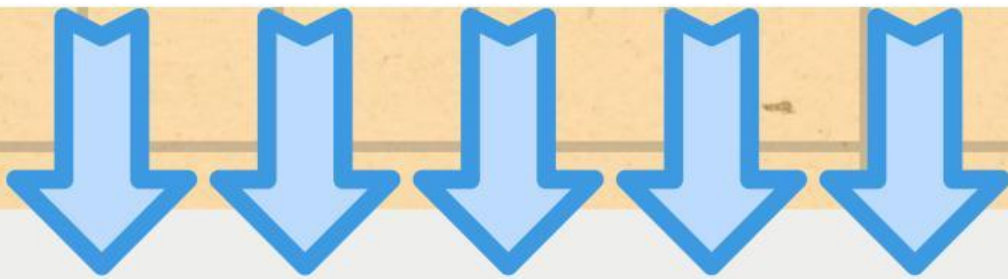
Kalor: Perpindahan panas dari suhu yang tinggi ke suhu yang lebih rendah



SIMULASI (Percobaan)

Suhu & Kalor

Silahkan untuk melakukan simulasi atau percobaan pada materi Suhu dan Kalor menggunakan Phet Simulation



SIMULASI (Percobaan)

Suhu & Kalor

Hasil Simulasi

Tuliskan Hasil yang kamu peroleh dari percobaan sebelumnya

