

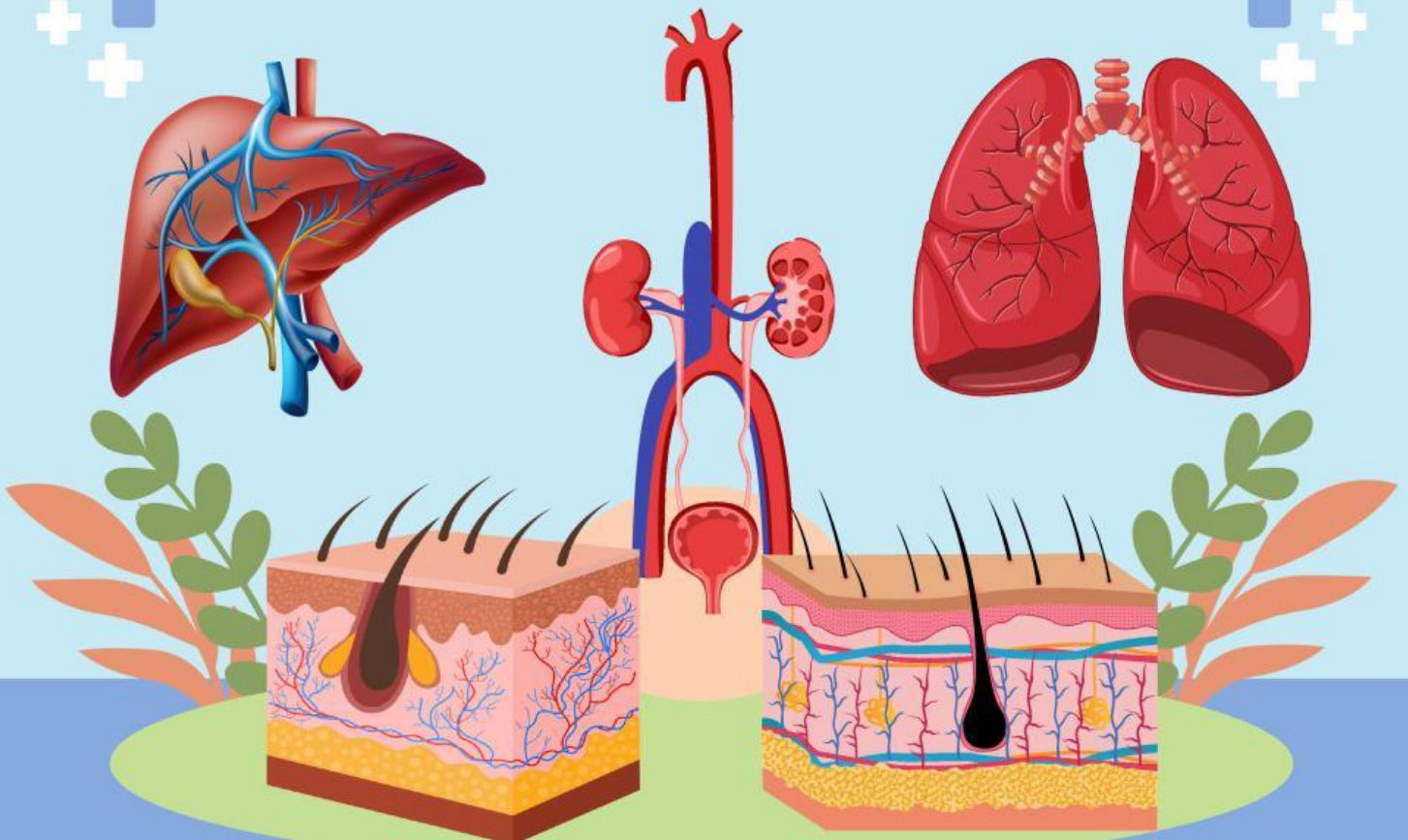
E LKPD

Ilmu Pengetahuan Alam

Sistem Ekskresi Manusia

Nama Kelompok: 1. _____
2. _____
3. _____
4. _____
5. _____

Kelas : _____



E LKPD IPA

Sistem Ekskresi Manusia

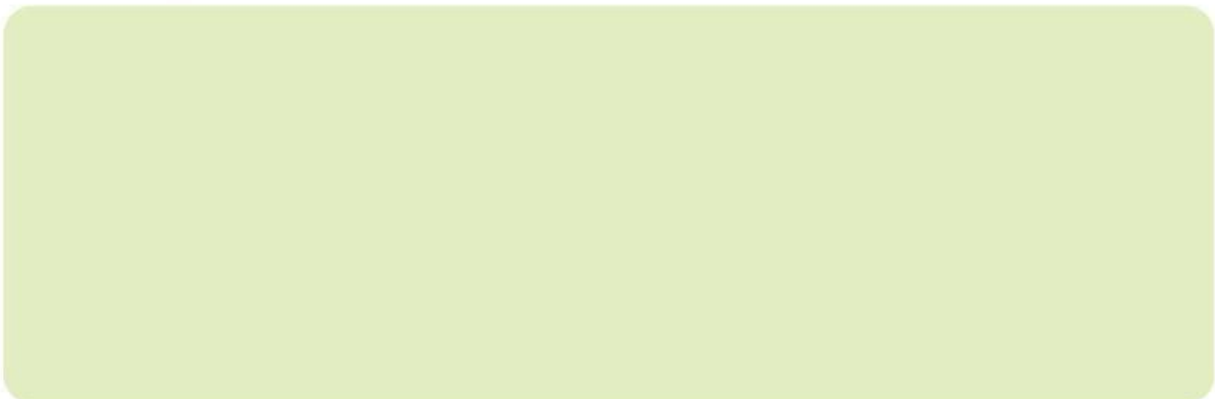
Tujuan Pembelajaran

- Melalui tayangan video, siswa dapat mengidentifikasi organ sistem ekskresi beserta fungsinya.
- Melalui diskusi, siswa dapat menganalisis proses ekskresi pada setiap organ ekskresi.

Petunjuk:

1. Bentuk kelompok yang terdiri dari 4-5 orang.
2. Cari informasi tentang materi yang akan didiskusikan bersama kelompokmu.
3. Simaklah video pembelajaran dibawah ini untuk bahan referensi.
4. Baca dengan teliti setiap pertanyaan dalam LKPD.
5. Mulailah untuk berdiskusi dengan memperhatikan kesepakatan kelas tentang waktunya.
6. Kumpulkan LKPD jika sudah selesai dengan cara klik finish.

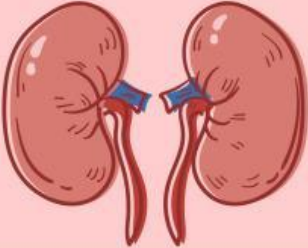

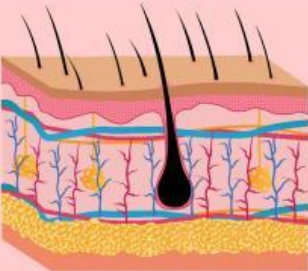

Simaklah Video Berikut!



1

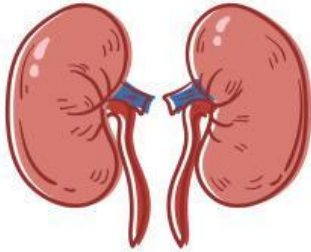
Mengenal Alat Ekskresi Manusia

Isilah tabel dibawah ini!

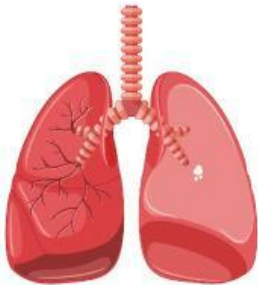
Gambar Organ	Nama Organ	Zat yang Dikeluarkan
		
		
		
		

2

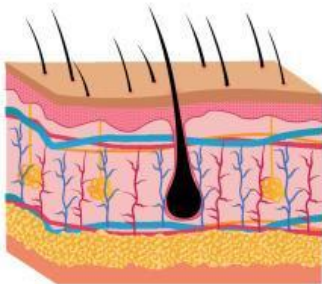
Silahkan tarik garis pada sistem ekskresi dan fungsinya yang sesuai!



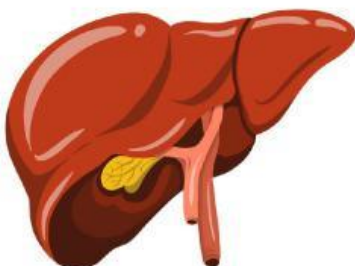
Mengeluarkan keringat



Menyaring darah



Tempat
pertukaran O_2
dan CO_2

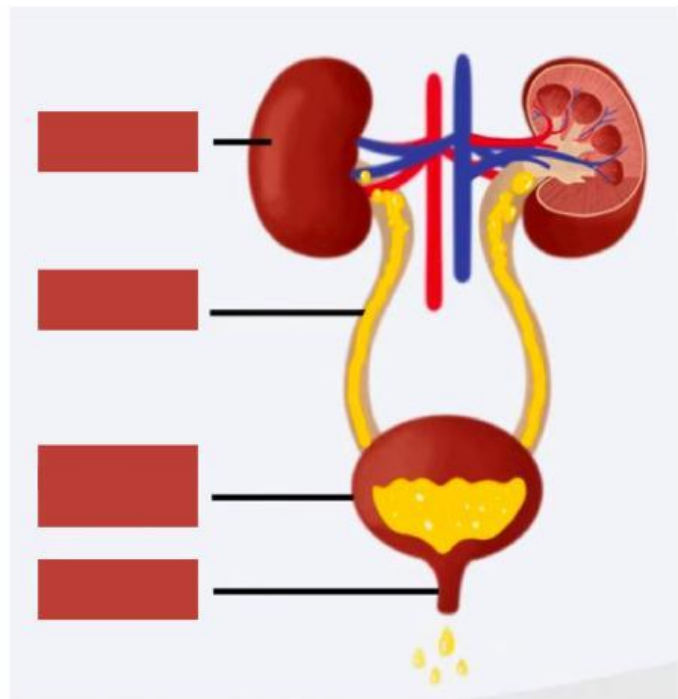


Mengeluarkan urin

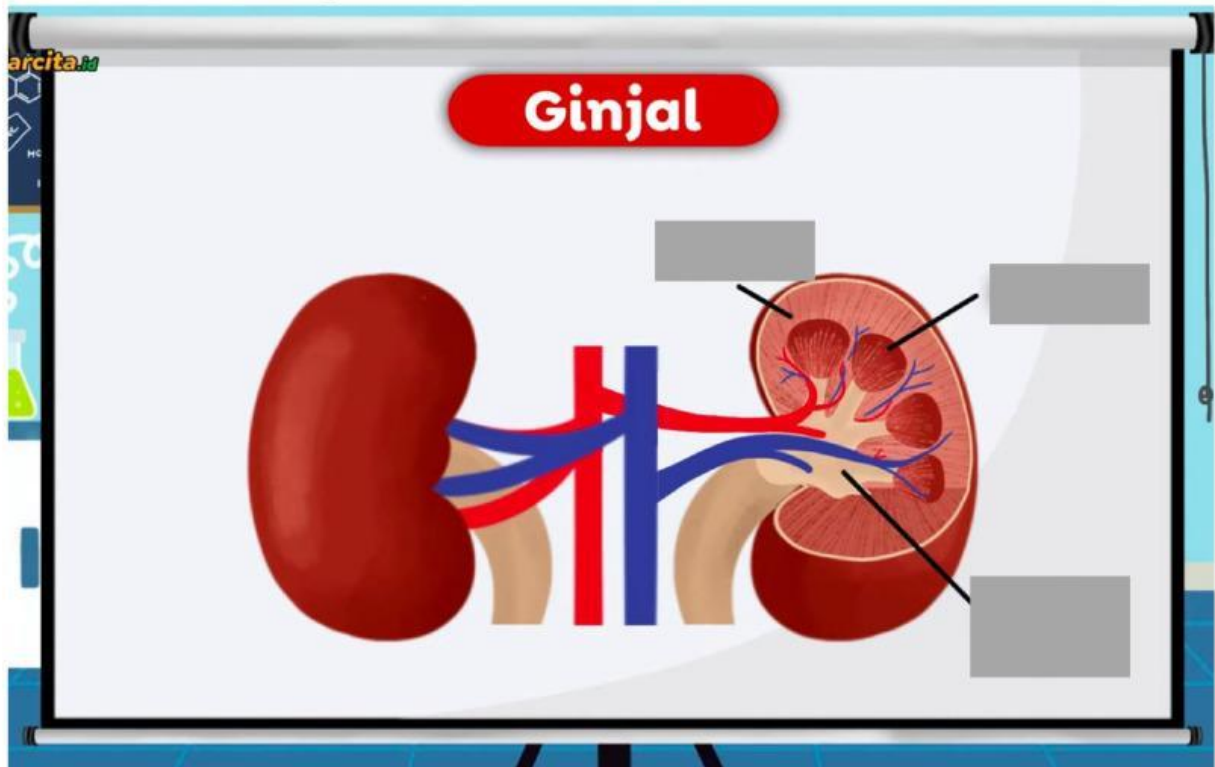
3

Alat Ekskresi : Ginjal

Isilah nama bagian yang kosong dengan mendrag kata-kata dibawah pada gambar bagian ginjal!



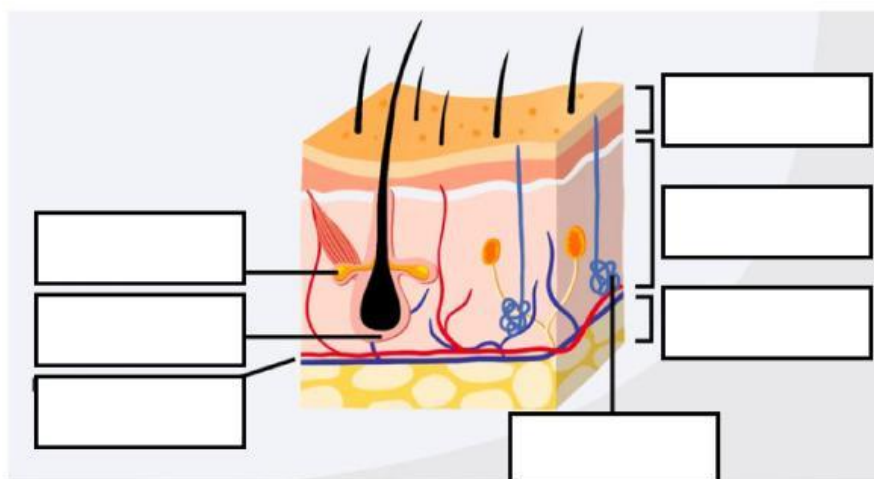
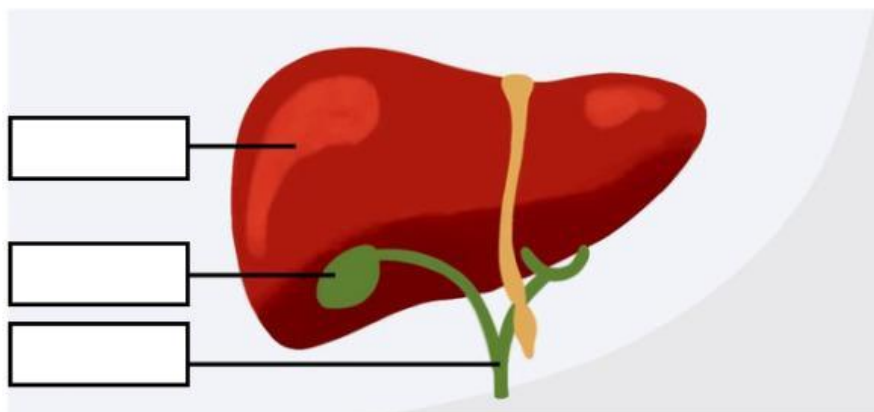
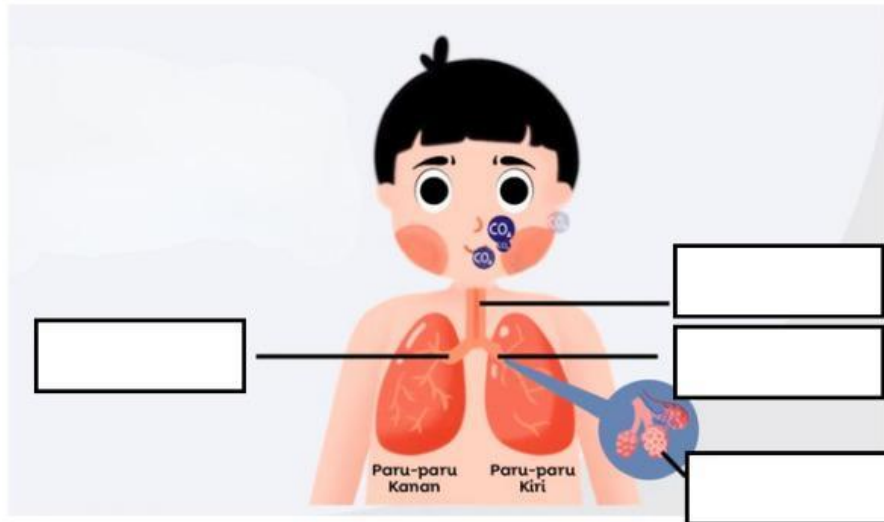
Isilah nama bagian tersebut!



4

Alat Ekskresi

Isilah nama bagian yang kosong dengan mendrag kata-kata dibawah dan letakkan pada gambar!



5

Berilah tanda centang terkait fungsi organ hati yang benar (jawaban lebih dari satu)!



Menghasilkan empedu



Menetralkan racun/detoksifikasi



Menghasilkan Urea



Merombak sel darah merah



Menjaga suhu tubuh



Mencerna Protein

6

Lengkapilah tabel dari tahap pembentukan urin berikut ini!

Proses	Tempat	Bahan	Hasil