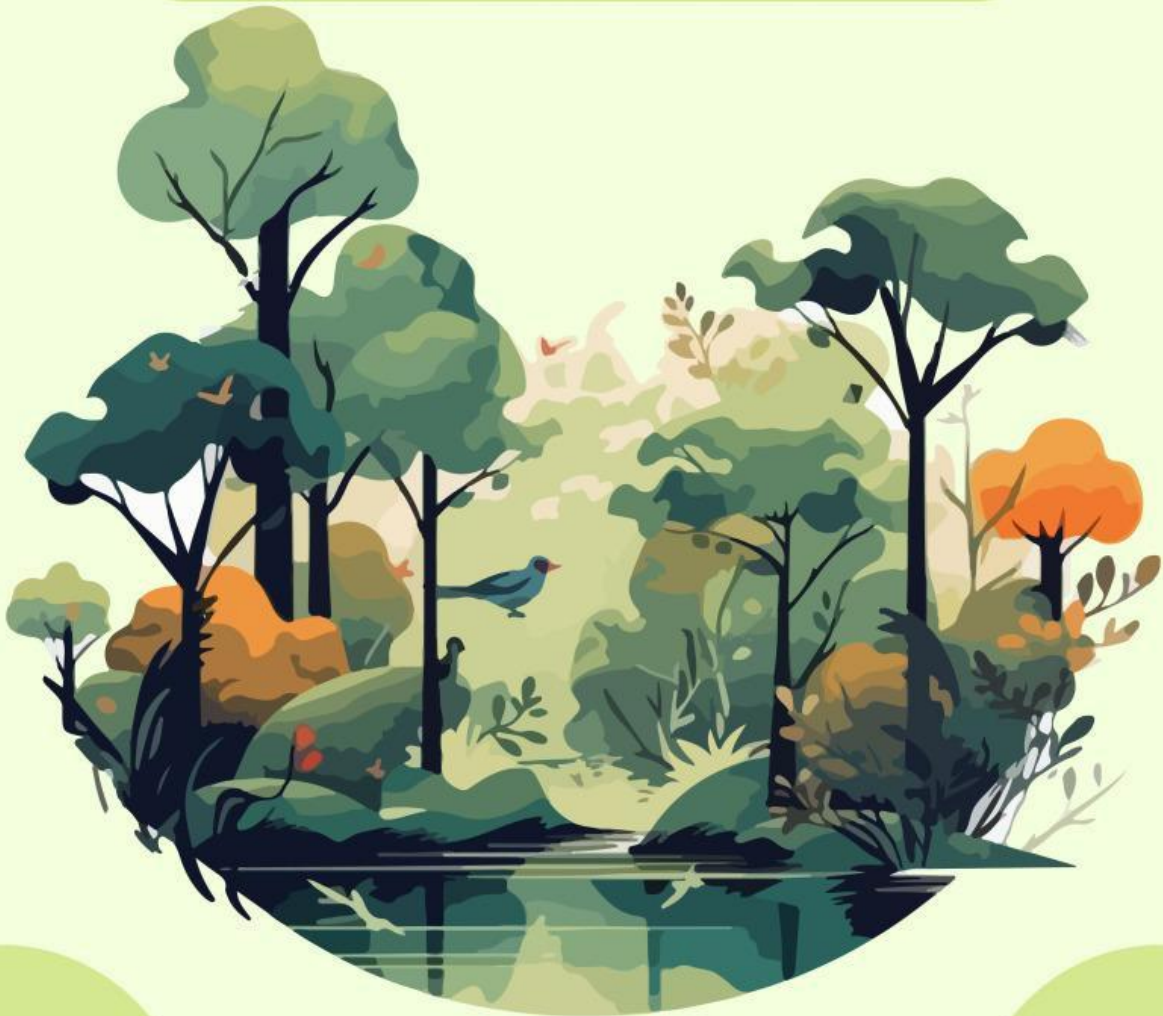




KURIKULUM
PENDIDIKAN

LKPD

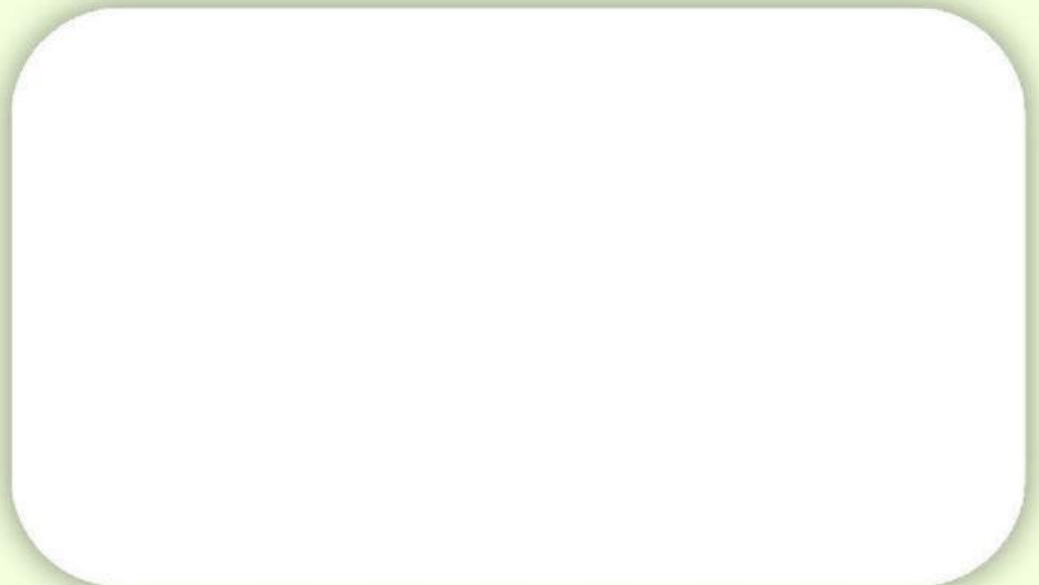
**Tema : Rangka dan
pemeliharaannya**



NAMA :

KELAS ;

Materi



- A ☒
- B ☐
- C ☐
- D ☐



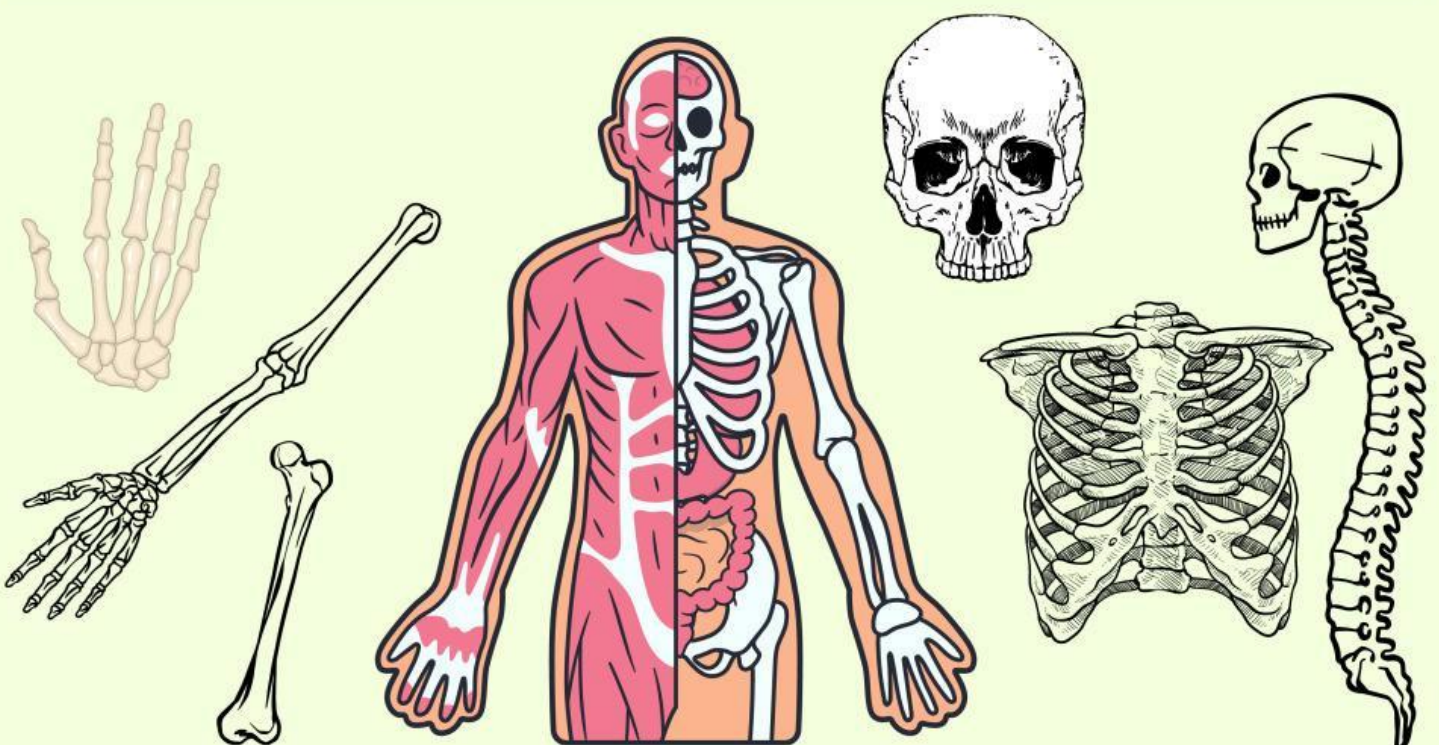
LATIHAN

1. Rangka luar hewan yang keras disebut
 - a. rangka baja
 - b. cangkang
 - c. tulang keras
 - d. cangkok
2. Rangka manusia yang melindungi otak adalah
 - a. tengkorak
 - b. rangka badan
 - c. rangka panggul
 - d. rangka anggota gerak
3. Salah satu cara melindungi tengkorak adalah dengan memakai ...
 - a. topi
 - b. caping
 - c. helm
 - d. peci
4. Penyakit tulang karena kekurangan vitamin D adalah ...
 - a. polio
 - b. pegal-pegal
 - c. sampar
 - d. rakitis
7. Hewan yang memiliki rangka luar (eksoskeleton) adalah
 - a. ayam
 - b. burung
 - c. harimau
 - d. udang

ESAI



Penopang bagian-bagian tubuh yang lunak dan lemah pada makhluk hidup disebut
Selain berfungsi sebagai penopang tubuh, rangka juga berfungsi sebagai
 dan



MENJODOHKAN



Tulang pada masa pertumbuhan memerlukan banyak

☐☐

a. Polio

Kekurangan vitamin D dapat menyebabkan

☐☐

b. Bengkak pada pergelangan tangan dan kaki

Ciri penyakit rakitis adalah.

☐☐

c. Vitamin D

Penyakit yang menyerang tulang belakang dan menyebabkan kelumpuhan adalah

☐☐

d. Rakitis

Salah satu gejala rakitis terlihat pada

☐☐

e. Tungkai bawah membengkok