

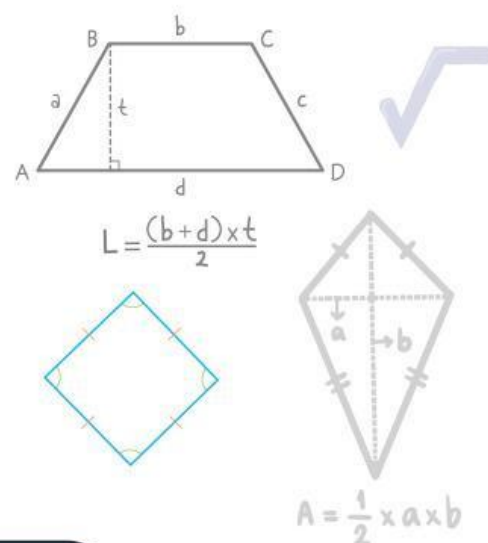
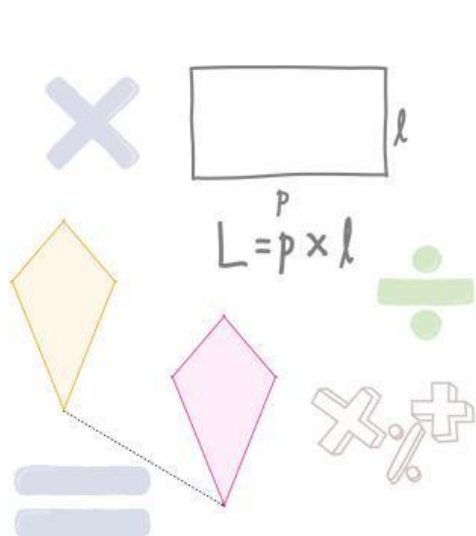
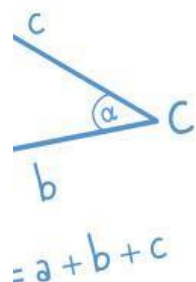
LEMBAR KERJA PESERTA DIDIK

MATEMATIKA

"PERSEGI DAN PERSEGI PANJANG"

Untuk SMP Kelas VII

Disusun oleh: Siti Nurkhodijah



KELOMPOK :

Anggota :

TUJUAN PEMBELAJARAN

Peserta didik dapat menyelesaikan masalah yang berkaitan dengan keliling dan luas segiempat (persegi dan persegi panjang)



PETUNJUK :

1. Isi kelompok dan anggota kelompok kalian pada bagian awal E-LKPD
2. Bacalah setiap petunjuk yang terdapat pada E-LKPD ini
3. Pahami setiap ilustrasi masalah yang disajikan
4. Setiap permasalahan dikerjakan secara berkelompok
5. Selesaikan setiap masalah pada setiap kegiatan E-LKPD sesuai langkah-langkah pengerjaannya
6. Jika ada yang diragukan silakan meminta petunjuk guru
7. Apabila telah selesai mengerjakan, klik kolom finish pada bagian bawah di akhir E-LKPD ini



Masalah 1



PETUNJUK :

Bacalah ilustrasi masalah berikut dengan cermat!



Ibu Alia memiliki dua kebun buah di belakang rumahnya. Kebun pertama adalah kebun mangga yang berbentuk persegi panjang dengan keliling 60 meter, dan panjangnya 6 meter lebih besar dari lebarnya. Kebun kedua adalah kebun anggur yang berbentuk persegi dengan luas $\frac{1}{3}$ dari luas kebun mangga. Ia berencana memberikan pupuk kompos untuk seluruh lahannya. Setiap meter perseginya membutuhkan 2 kg pupuk kompos. Jika ibu Alia hanya memiliki 500 kg pupuk, apakah jumlah tersebut cukup untuk memenuhi seluruh lahan kebunnya? Jelaskan!



AYO KITA SELESAIKAN MASALAH IBU ALIA!



KLARIFIKASI MASALAH

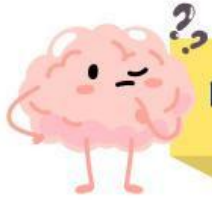
Apa saja informasi yang diketahui dari masalah tersebut?

Diketahui:

- Kebun mangga berbentuk
keliling meter
panjang
- Kebun anggur berbentuk
Luas = luas kebun mangga
- Setiap $1 m^2$ membutuhkan pupuk kompos
- Jumlah pupuk yang tersedia kg

Apa yang ditanyakan dari masalah tersebut?

Ditanya:



PENGUNGKAPAN PENDAPAT

Dengan cara apa saja kalian dapat menentukan apakah jumlah pupuk kompos yang dimiliki ibu Alia cukup untuk seluruh lahan kebunnya?



EVALUASI & PEMILIHAN

Strategi apa yang tepat untuk menyelesaikan masalah tersebut?



IMPLEMENTASI

Lakukan perhitunganmu di bawah ini!

Berapakah luas kebun mangga ibu Alia?

- Mencari dan kebun mangga

Misal:

Lebar =

Panjang = +

$$K = 2 (\dots + \dots)$$

$$\dots = 2 ((\dots + \dots) + \dots)$$

$$\dots = 2 (\dots + \dots)$$

$$\dots = \dots + \dots$$

$$\dots - \dots = \dots$$

$$\dots = \dots$$

$$\dots = \dots$$

$$\dots = \dots$$

Jadi, lebar kebun mangga bu Alia adalah meter.

Panjang kebun mangga bu Alia adalah + = meter

• **Menghitung kebun mangga**

$$L = \dots \times \dots$$

$$L = \dots \text{ m} \times \dots \text{ m}$$

$$L = \dots \text{ m}^2$$

Jadi, luas kebun mangga ibu Alia adalah

Berapakah luas kebun anggur ibu Alia?

• **Menghitung kebun anggur**

$$L = \dots \times \dots$$

$$L = \dots \times \dots \text{ m}^2$$

$$L = \dots \text{ m}^2$$

Jadi, luas kebun anggur ibu Alia adalah

Berapakah luas seluruh lahan kebun ibu Alia?

- Menghitung jumlah luas lahan

Luas lahan = luas kebun + luas kebun

Luas lahan = +

Luas lahan =

Berapa kg pupuk yang dibutuhkan untuk seluruh lahan kebun ibu Alia?

- Menghitung jumlah kebutuhan pupuk

Pupuk yang dibutuhkan = x

Pupuk yang dibutuhkan =

Apakah pupuk yang dimiliki ibu Alia cukup untuk memenuhi seluruh lahannya?



AYO, SIMPULKAN!

