



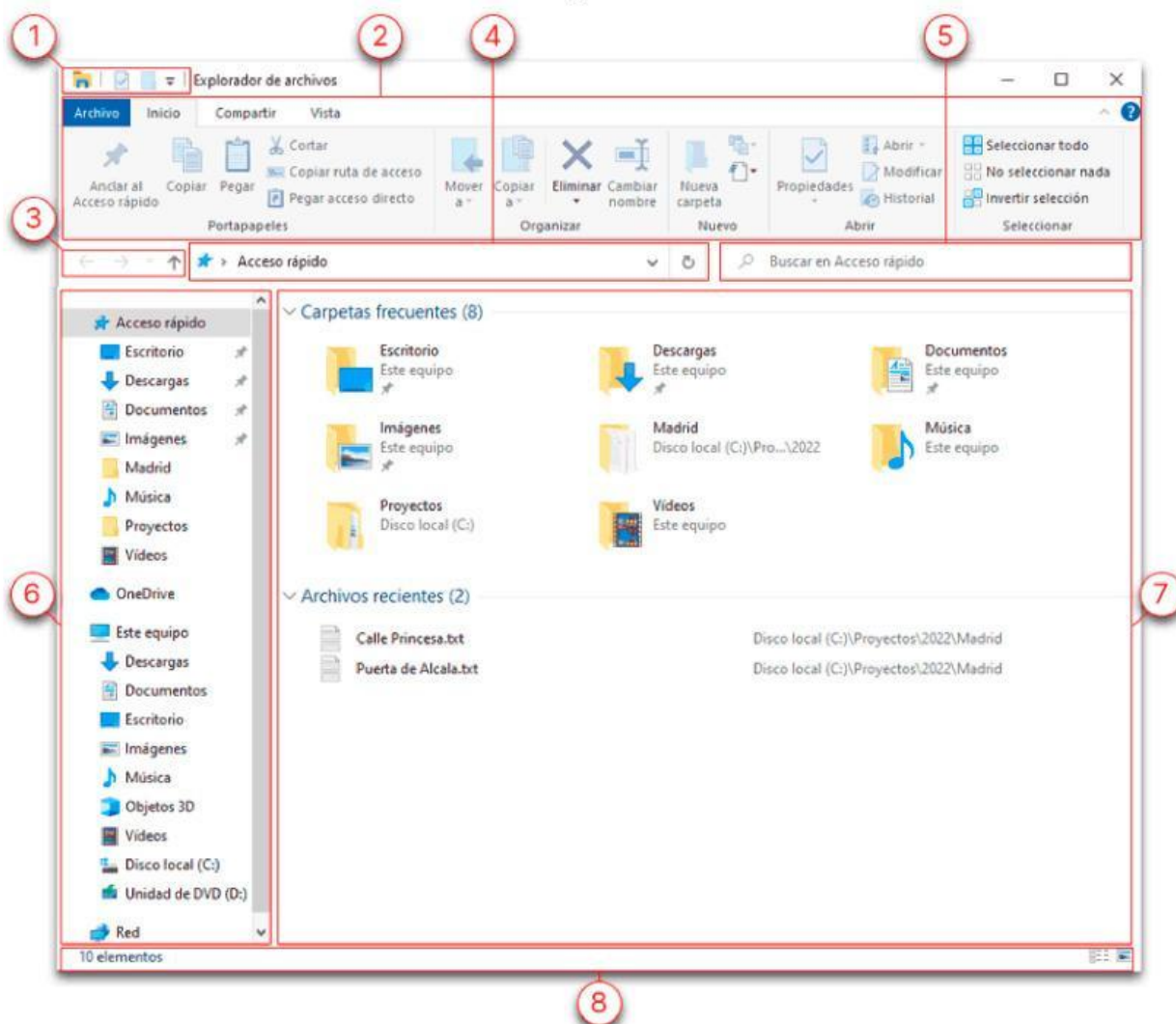
# Explorador de Windows

## Archivos y carpetas

1. Selecciona el ícono del explorador de windows



2. Escribe los nombres de la ventana del explorador de windows



Barra de herramientas

Lista de archivos

Barra de estado

Botones de navegación

Cuadro de búsqueda

Barra de direcciones

## 3. Arrastra las palabras al lugar correcto



Un \_\_\_\_\_ es lo que \_\_\_\_\_ en la Pc, \_\_\_\_\_ guardamos  
como un \_\_\_\_\_ video, canción, entre otros \_\_\_\_\_ documento  
archivo

## 4. Coloca cada tipo de archivo en el lugar que corresponda



Archivo que reproduce música

Archivo de procesador de texto que permite escribir e imprimir documentos

Archivo que realiza cálculos matemáticos

## 5. Enumere los pasos para ingresar al explorador de Windows

Observar la ventana del explorador y sus elementos

Selecciona la carpeta explorador de archivos

Dirigirnos a la barra de tareas

## 6. Selecciona cada ícono con su nombre



Imágenes

Documentos

Escritorio

Descargas

## 7. A que corresponde cada archivo según la extensión





## Abre el explorador de Windows

Darle clic en la pestaña u opción "Vista"

Selecciona íconos muy grandes y observa como quedan representados los elementos, luego sigue seleccionando íconos medianos, íconos pequeños, lista, detalles y contenidos.

8. Observa las siguientes imágenes y selecciona a qué modo de vista pertenecen:

