

SD NEGERI 23 GELUMBANG

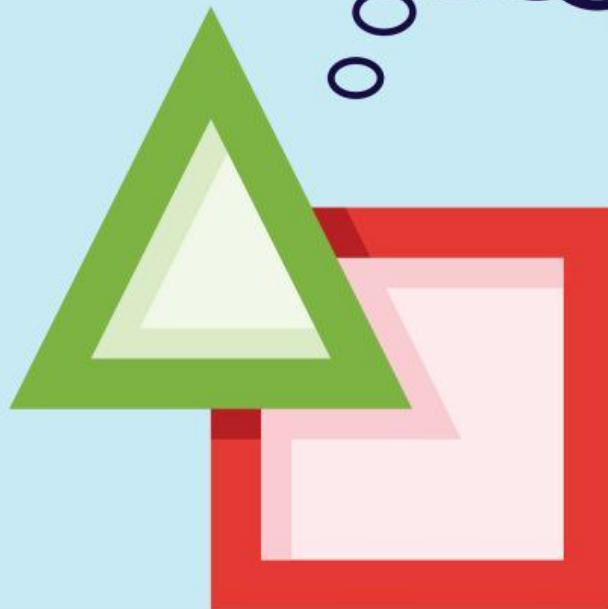
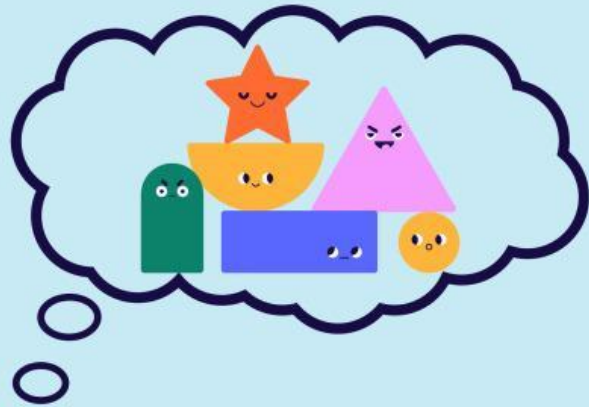
E-LKPD

Matematika



Topik B

Komposisi Bangun Datar



Nama:

Kelas:

CAPAIAN DAN TUJUAN PEMBELAJARAN

Capaian

1. Mengenal macam-macam bangun datar berdasarkan ciri-cirinya pada sebuah bentuk.
2. Menentukan banyaknya bangun datar yang dapat disusun menjadi satu bangunan.

Tujuan

Peserta didik mampu menyusun (komposisi) berbagai bangun datar dengan lebih dari satu cara (jika memungkinkan) dengan tepat dan benar.

VIDEO PEMBAHASAN MATERI KOMPOSISI BANGUN DATAR

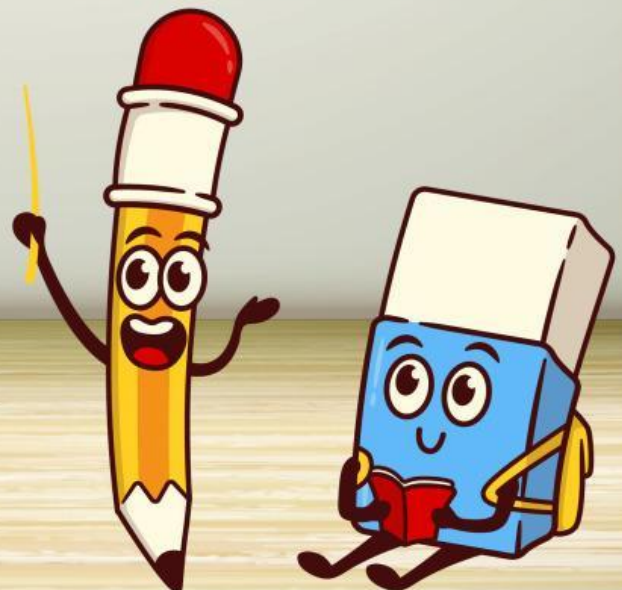


Komposisi bangun datar adalah mengkai atau menggabungkan macam-macam bangun datar menjadi satu bangunan yang utuh

Contohnya: merangkai segitiga dan segiempat menjadi satu rumah yang utuh

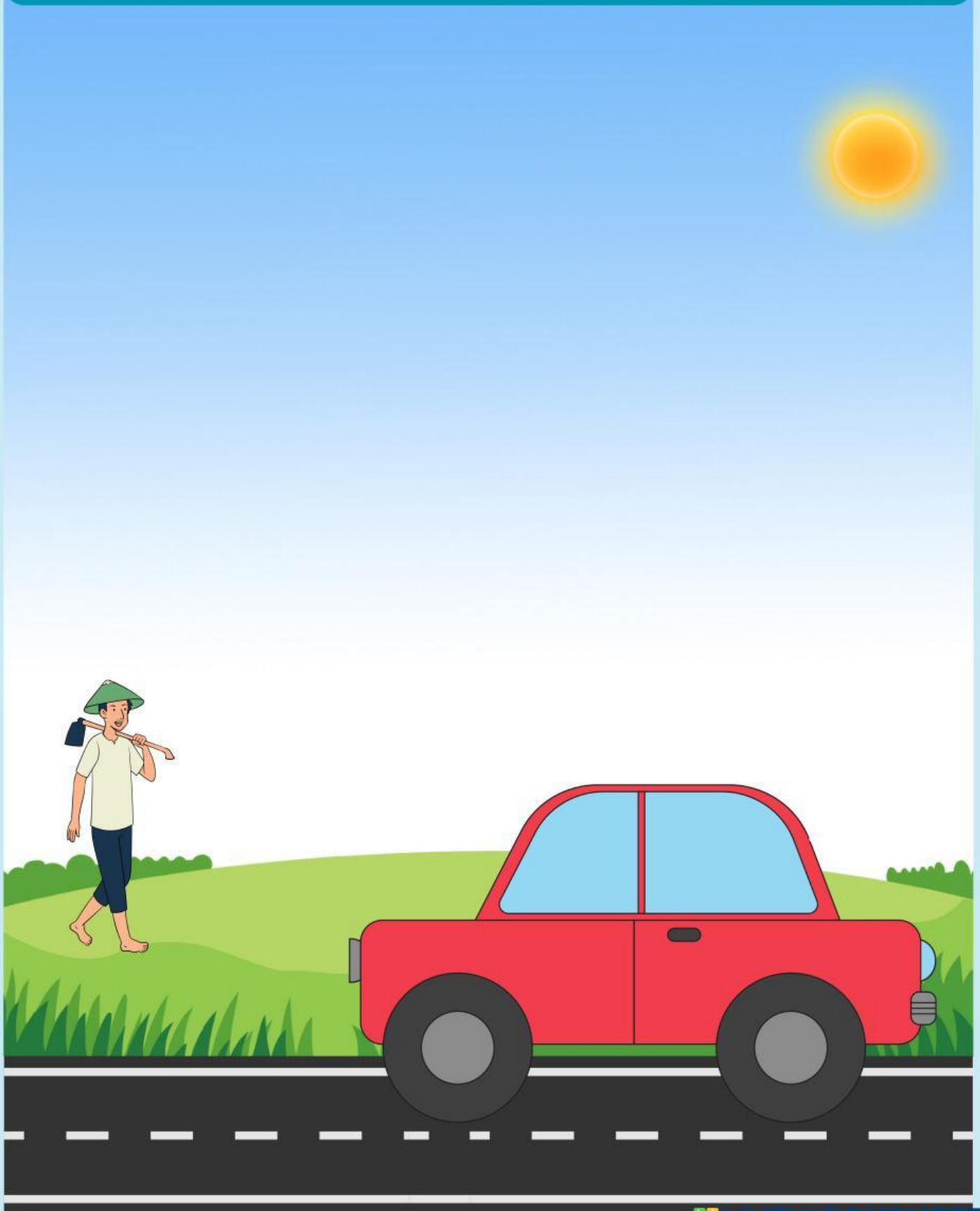


Sumber: youtube Melisa (2024)



MENGAMATI

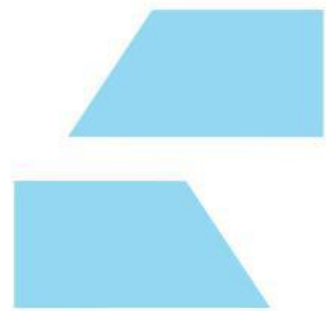
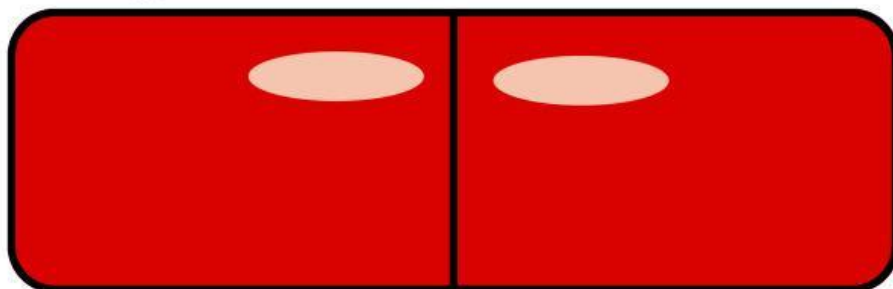
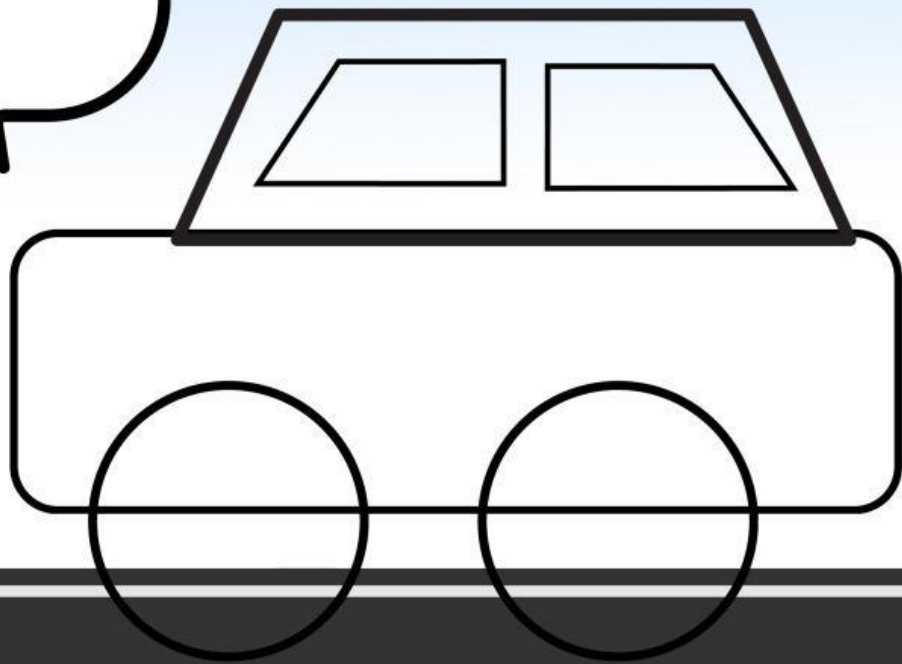
Amatilah gambar di bawah ini untuk menjawab pertanyaan berikutnya.



MENYUSUN BANGUN DATAR

Lengkapi lah gambar dibawah ini dengan menggabungkan bangun datar yang sesuai

Jadi ada berapa bangun datar yang sudah kalian susun?

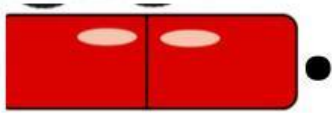


MENENTUKAN CIRI-CIRI BANGUN DATAR

Kliklah gambar anak dibawah untuk mendengarkan pertanyaan berikutnya!



● Trapesium Siku-Siku



● Lingkaran



● Trapesium Sama Kaki



● Persegi Panjang



PROFILE PENULIS



Siti Tiara Fatma

Siti Tiara Fatma atau biasa dikenal Tiara. Lahir pada tanggal 14 Juni 2003. Ia melakukan pendidikan pertama di TK darma ibu segayam, melanjutkan pendidikan di pondok pesantren Sabilul Hasanah pada tahun 2015-2020. Kemudian melanjutkan pendidikan perguruan tinggi di Universitas PGRI Palembang pada tahun 2021. Penulis berharap dengan adanya E-LKPD ini dapat memudahkan siswa dalam memahami materi bangun datar