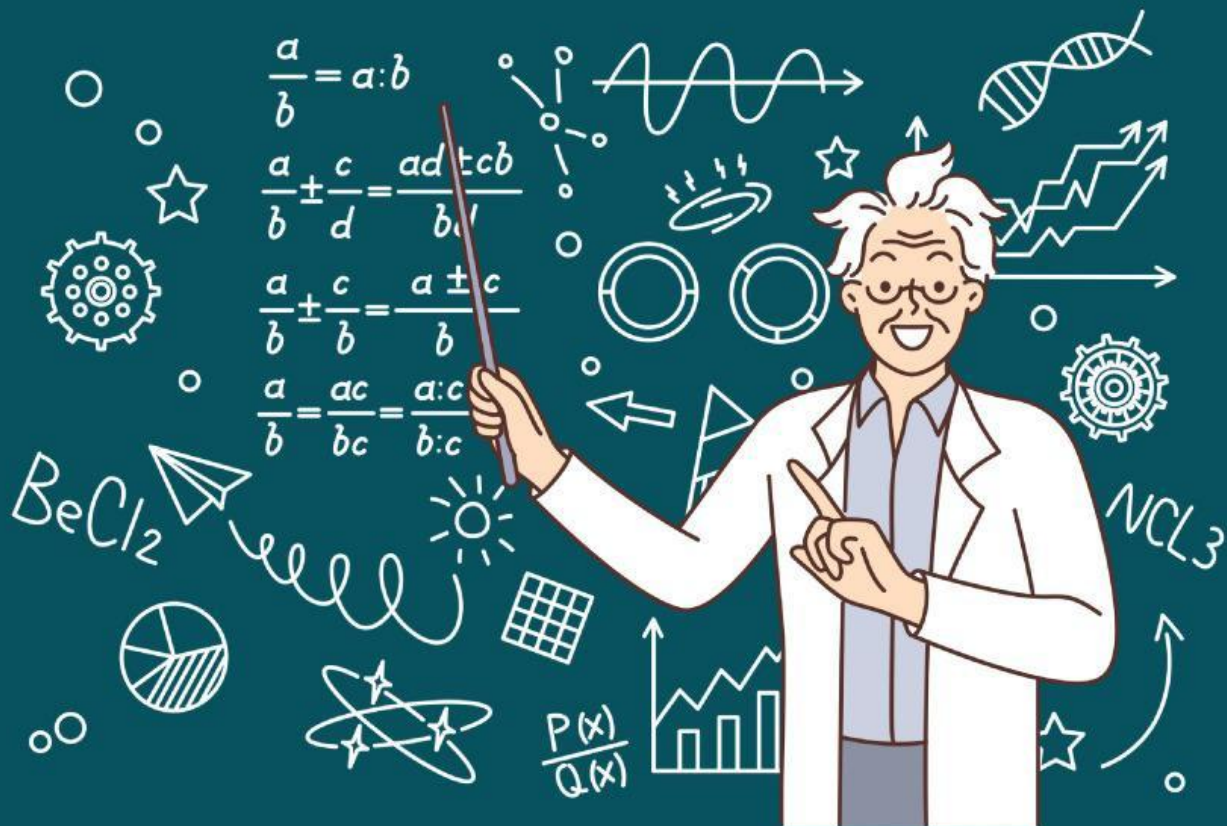


# Lembar Kerja Peserta Didik

## MATEMATIKA



Nama Kelompok : \_\_\_\_\_

Kelas : \_\_\_\_\_

## Tujuan Pembelajaran :

1. Siswa dapat memecahkan masalah pembagian yang melibatkan angka puluhan dan ratusan
2. Siswa dapat memecahkan masalah pembagian yang berkaitan dengan kehidupan sehari-hari

## Petunjuk :

1. Bacalah LKPD ini dengan Cermat
2. Tanyakanlah pada guru apabila mendapat kesulitan atau kurang jelas dalam mengerjakan LKPD
3. Tuliskanlah jawabanmu pada LKPD ini
4. Setelah selesai mengerjakan LKPD presentasikan hasil pekerjaanmu di depan guru dan teman-temanmu

### **Mari simak!**

Ayah membeli 12 buah kelereng, dengan harga Rp. 900, dan akan dibagikan ke Gilang, Asep, Tina, Tono, Andre dan Iwan. Ketika ditanya berapa jumlah kelereng yang didapatkan Gilang, dia merasa bingung. Berapa kelereng yang dia dapatkan? Kemudian Tono pun merasa bingung ketika ditanya berapa harga masing-masing kelereng tersebut.

### **Permasalahan apa yang terdapat pada cerita tersebut ?**

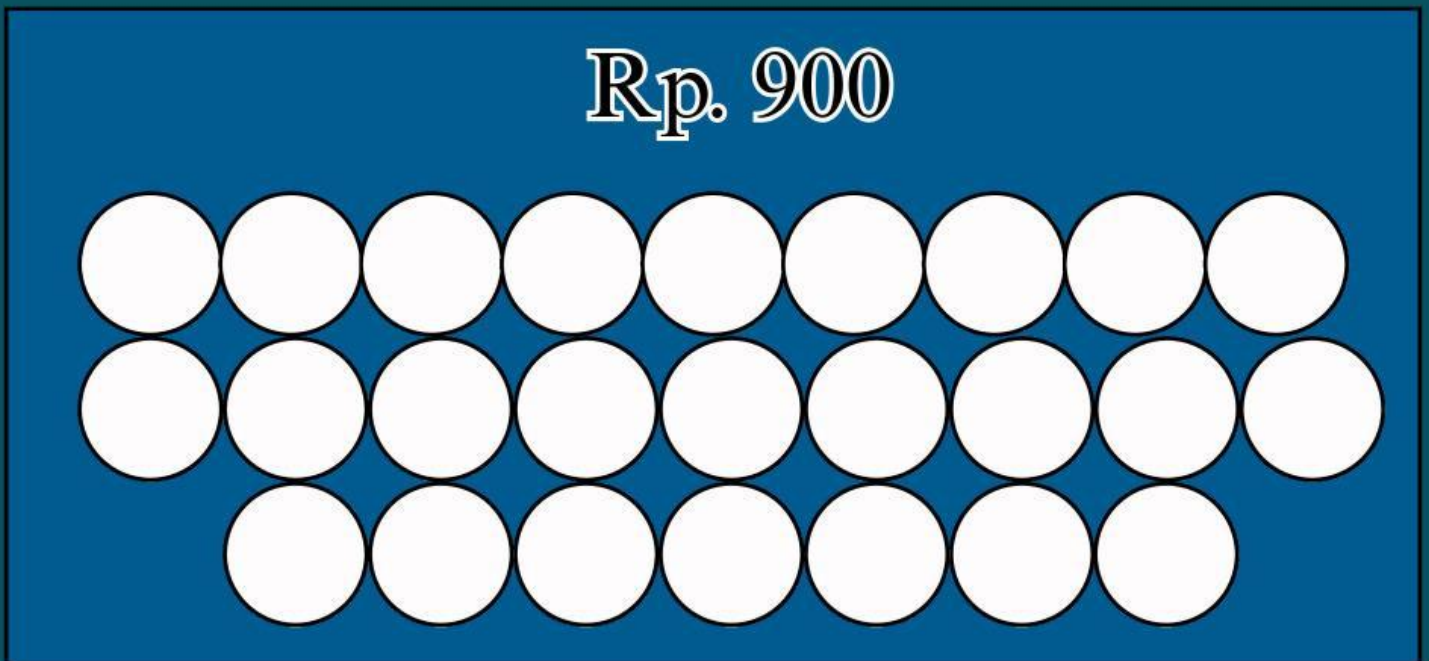
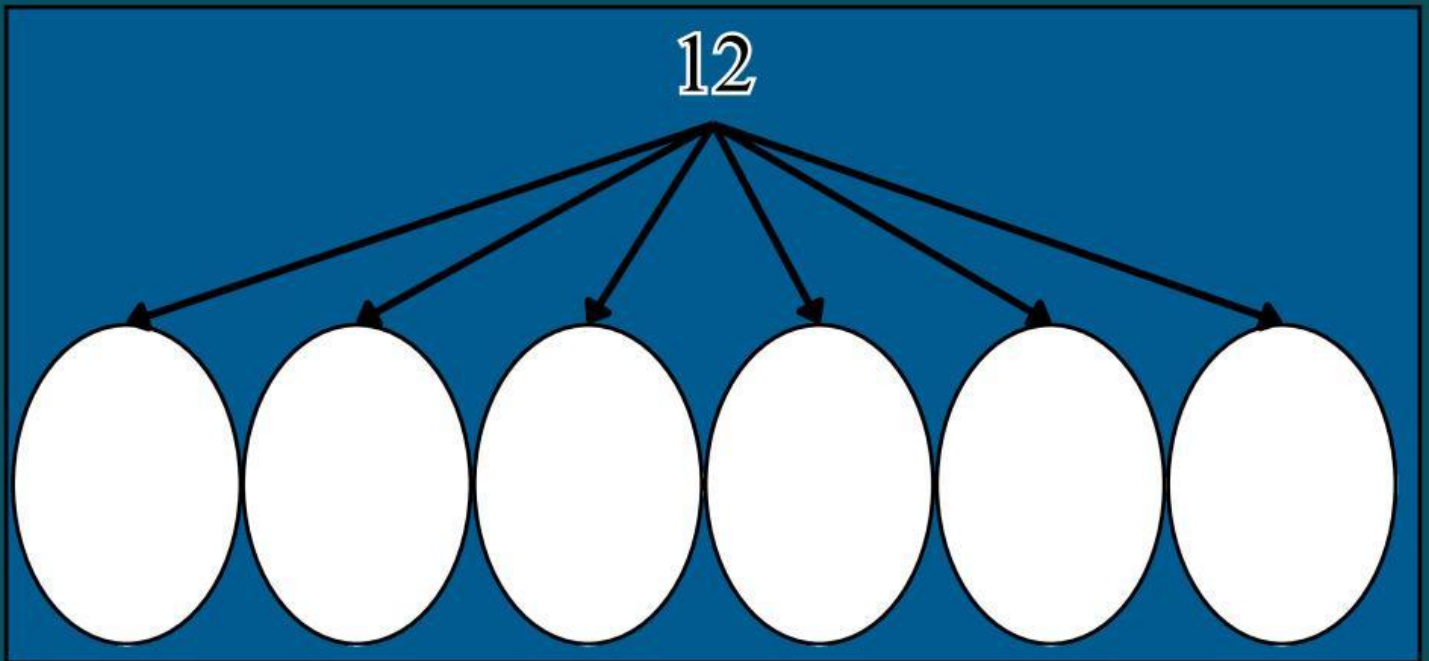
#### **JAWAB :**

- Gilang merasa bingung berapa kelereng yang akan dia dapatkan.
- Tina merasa bingung berapa kelereng yang akan dia dapatkan.
- Iwan merasa bingung berapa kelereng yang akan dia dapatkan
- Tono merasa bingung berapa harga masing-masing kelereng tersebut



**Masing-masing kelompok diberikan kelereng, kemudian mereka berdiskusi untuk menyelesaikan masalah diatas.**

Guru memberikan kesempatan kepada masing-masing kelompok untuk mempresentasikan hasil diskusi pengerjaan LKPD secara bergiliran dan menuangkan hasil mereka.



Ayo berikanlah tanggapanmu terhadap hasil presentasi kelompok lain

## TANGGAPAN

Berikan tanggapanmu untuk setiap kelompok yang presentasi

KELOMPOK 1



KELOMPOK 2



KELOMPOK 3

