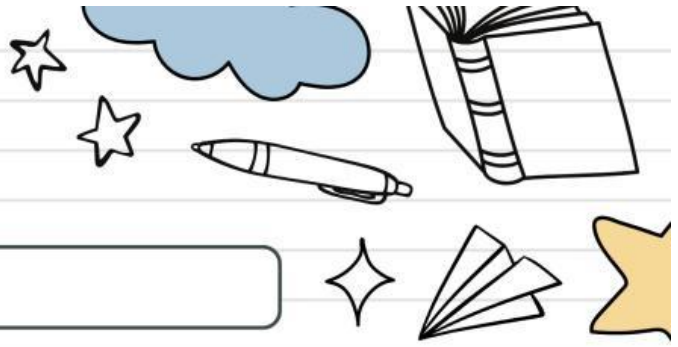


# Literasi Sains



Nama:

Kelas:

Petunjuk: Jawablah pertanyaan di bawah ini berdasarkan pengamatan atau informasi dari guru/orang tua.



## Pertanyaan eksploratif



1. Apa sumber daya alam yang paling melimpah di daerah tempat tinggalmu?

Jawaban:

2. Aktivitas ekonomi apa yang mungkin muncul dari potensi sumber daya alam yang ada tersebut?

Jawaban:

3. Apa sumber daya alam yang paling melimpah di daerah tempat tinggalmu?

Jawaban:

