

# E-LKPD

## FISIKA

### ENERGI TERBARUKAN

Kelompok : \_\_\_\_\_

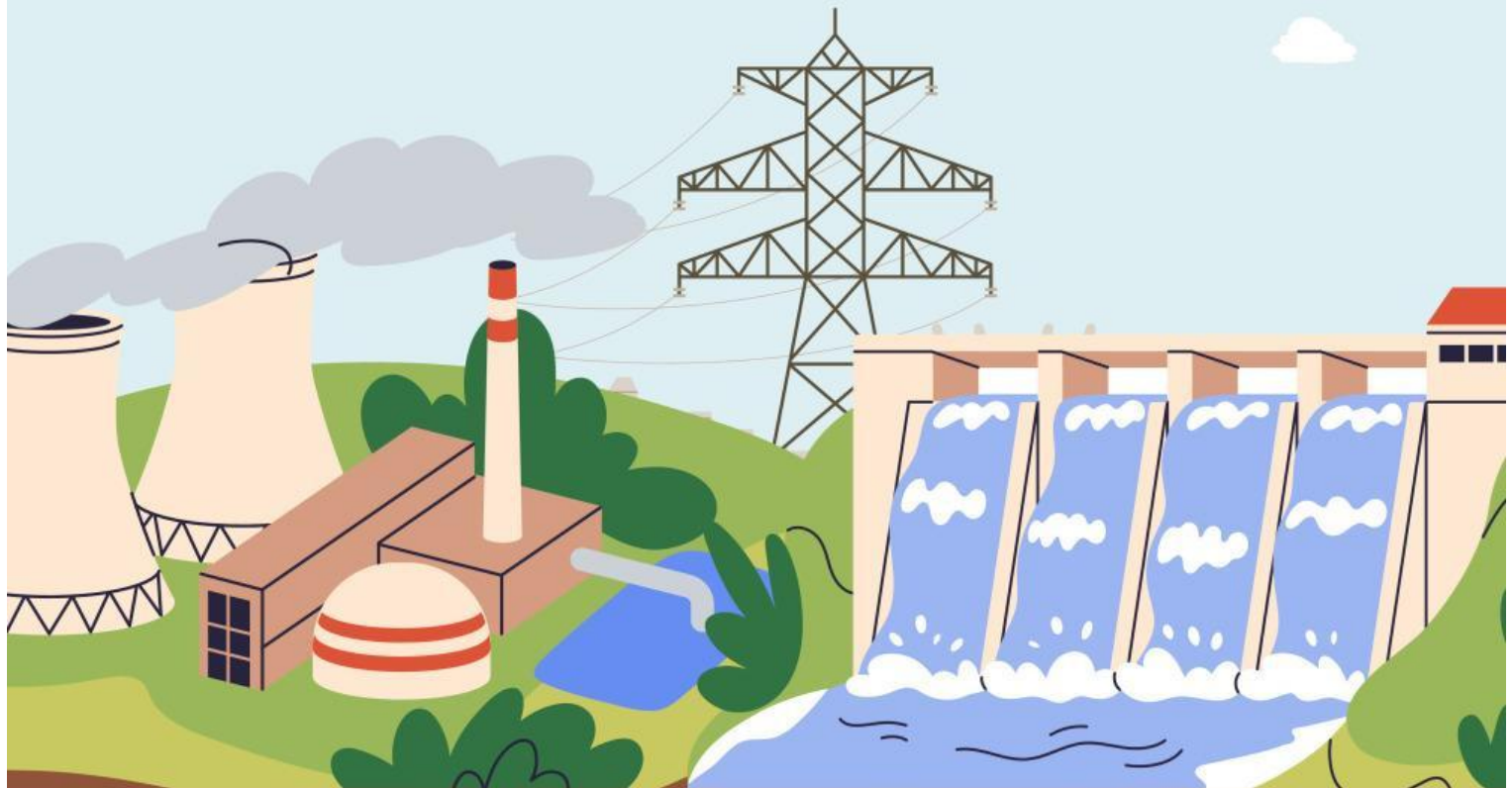
Anggota : \_\_\_\_\_

\_\_\_\_\_

\_\_\_\_\_

\_\_\_\_\_

\_\_\_\_\_



## A. Identitas Mata Pelajaran

Satuan Pendidikan : SMAN 1 Cigalontang

Mata Pelajaran : Fisika

Kelas/Semester : X/Genap

Alokasi Waktu : 3 x 45 menit

## B. Tujuan Pembelajaran

1. Pemahaman Fisika -> mampu mendeskripsikan gejala alam dalam cakupan keterampilan proses dalam energi alternatif dan pemanfaatannya.
2. Keterampilan Proses -> mampu mempertanyakan, mengidentifikasi, menganalisis, mengomunikasikan hasil, mengevaluasi, dan memiliki kepedulian terhadap lingkungan

## C. Petunjuk Penggunaan E-LKPD

1. Berdoa sebelum belajar.
2. Stimulus -> Peserta didik diberikan stimulus berupa video.
3. Identifikasi Masalah -> Peserta didik merumuskan informasi yang terdapat dalam video.
4. Pengumpulan data -> Peserta didik mencari informasi dari berbagai sumber terkait materi pembelajaran.
5. Pengolahan Data -> Peserta didik mengolah data yang telah dikumpulkan.
6. Pembuktian -> Peserta didik membuktikan pemanfaatan sumber energi di Indonesia dan mempresentasikannya.
7. Generalisasi -> Peserta didik menjawab pertanyaan yang terdapat pada stimulus.

## D. Informasi Pendukung

# PERTEMUAN 1

## Stimulus

Perhatikan video di bawah ini!



Video tersebut menjelaskan bahwa transisi energi bukanlah proses yang mudah, tetapi demi masa depan yang lebih baik, Indonesia harus berusaha untuk beralih dari energi berbasis fosil ke sumber energi yang lebih bersih dan terbarukan.

Menurutmu, apa yang membuat transisi ke energi hijau menjadi tantangan besar di Indonesia?

## Identifikasi Masalah







Apa saja informasi yang terdapat pada video yang telah Anda tonton?

## Pengumpulan Data

Carilah informasi dari buku ataupun internet terkait sumber energi terbarukan di Indonesia!

# Pengolahan Data

Isilah tabel di bawah ini.

No.	Gambar	Sumber Energi	Pemanfaatan
1.			
2.			
3.			
4.			
5.			
6.			



## Pembuktian

Berdasarkan sumber energi terbarukan dan pemanfaatannya, apakah Indonesia telah memanfaatkan sumber energi terbarukan? Jelaskan contohnya!

## Generalisasi

Setelah mendapatkan berbagai informasi terkait sumber energi terbarukan dan pemanfaatannya, jawablah pertanyaan yang terdapat pada sintaks stimulus dan buatlah kesimpulannya!

## PERTEMUAN 2

### Stimulus

Perhatikan video di bawah ini!



Video tersebut menjelaskan bahwa manusia ketergantungan terhadap energi fosil. 80% listrik di dunia dihasilkan dari bahan bakar fosil, jika kita berhenti menggunakannya maka banyak aspek kehidupan seperti listrik, transportasi, dan komunikasi juga akan terpengaruh.

Menurutmu, apa saja dampak yang akan terjadi jika kita menghentikan penggunaan energi fosil secara tiba-tiba?

### Identifikasi Masalah




Apa saja informasi yang terdapat pada video yang telah Anda tonton?

### Pengumpulan Data

Carilah informasi dari buku ataupun internet terkait sumber energi tak terbarukan di Indonesia!

## Pengolahan Data

Isilah tabel di bawah ini.

No.	Gambar	Sumber Energi	Pemanfaatan
1.			
2.			
3.			

## Pembuktian

Berdasarkan sumber energi tak terbarukan dan pemanfaatannya, apakah Indonesia telah memanfaatkan sumber energi tak terbarukan? Jelaskan contohnya!

## Generalisasi

Setelah mendapatkan berbagai informasi terkait sumber energi tak terbarukan dan pemanfaatannya, jawablah pertanyaan yang terdapat pada sintaks stimulus dan buatlah kesimpulannya!