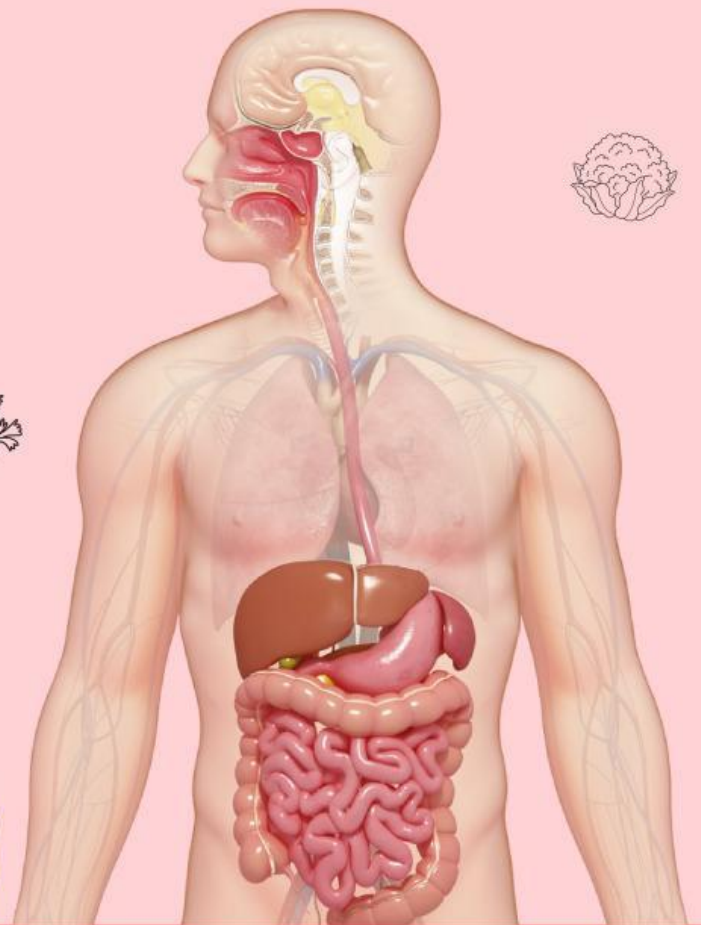


Lembar Kerja Peserta Didik

LKPD

SISTEM PENCERNAAN MANUSIA

Untuk Kelas VIII
MTS/SMP
SEMESTER 1



NAMA :

KELAS :

Di susun oleh: Azizah Meilina

Mata Pelajaran : Ilmu Pengetahuan Alam

Kelas/Semester : VIII/Ganjil

Materi Pokok : Sistem Reproduksi Manusia

A. Capaian Pembelajaran

Menganalisis sistem pencernaan pada manusia, gangguan yang berhubungan dengan sistem pencernaan, serta upaya menjaga kesehatan sistem pencernaan

B. Tujuan Pembelajaran

1. Menganalisis berbagai bahan makanan
2. Mengurutkan organ-irgan sistem pencernaan
3. Menjelaskan fungsi masing-masing organ pencernaan
4. Mengidentifikasi enzim-enzim sistem pencernaan
5. Mengidentifikasi penyakit sistem pencernaan

A. Materi Pembelajaran

Sistem pencernaan manusia adalah kumpulan organ yang berfungsi mencerna dan mengolah makanan. Organ-organ tersebut bekerja sama untuk menghasilkan nutrisi dan energi yang dibutuhkan tubuh.

Urutan sistem pencernaan pada manusia adalah dari mulut, kerongkongan, esofagus, lambung, usus halus beserta pankreas dan hati, usus besar, rektum, serta anus.

Untuk menjalankan fungsinya dalam mengolah makanan, sistem pencernaan manusia dibantu oleh berbagai macam senyawa yang terdapat di dalam saluran cerna, salah satunya adalah enzim. Enzim adalah senyawa kimia atau biomolekul berupa protein yang berfungsi mempercepat proses reaksi metabolisme di dalam tubuh, termasuk pada sistem pencernaan.

Sebagian besar enzim pencernaan diproduksi oleh beberapa organ dalam tubuh, seperti kelenjar ludah, lambung, usus halus, dan pankreas. Adapun beberapa jenis enzim pencernaan yang diproduksi oleh tubuh di antaranya:

Sebagian besar enzim pencernaan diproduksi oleh beberapa organ dalam tubuh, seperti kelenjar ludah, lambung, usus halus, dan pankreas. Adapun beberapa jenis enzim pencernaan yang diproduksi oleh tubuh di antaranya:

1. Amilase
2. Tripase
3. Lipase
4. Laktase
5. Maltase
6. Sukrase, dll.

Untuk lebih memahami materi ini, simak video berikut ini!!!

Kegiatan Belajar 1

Perhatikan jenis-jenis makanan berikut!
Tentukan kandungan yang terkandung didalam makanan tersebut!!!

Tarik garis dan sesuaikan dengan pilihan yang tepat



Protein



Karbohidrat



Vitamin

Kegiatan Belajar 1**“JODOHKAN FUNGSI KU”**

Tarik garis dan sesuaikan dengan pilihan yang tepat

Penyerapan air

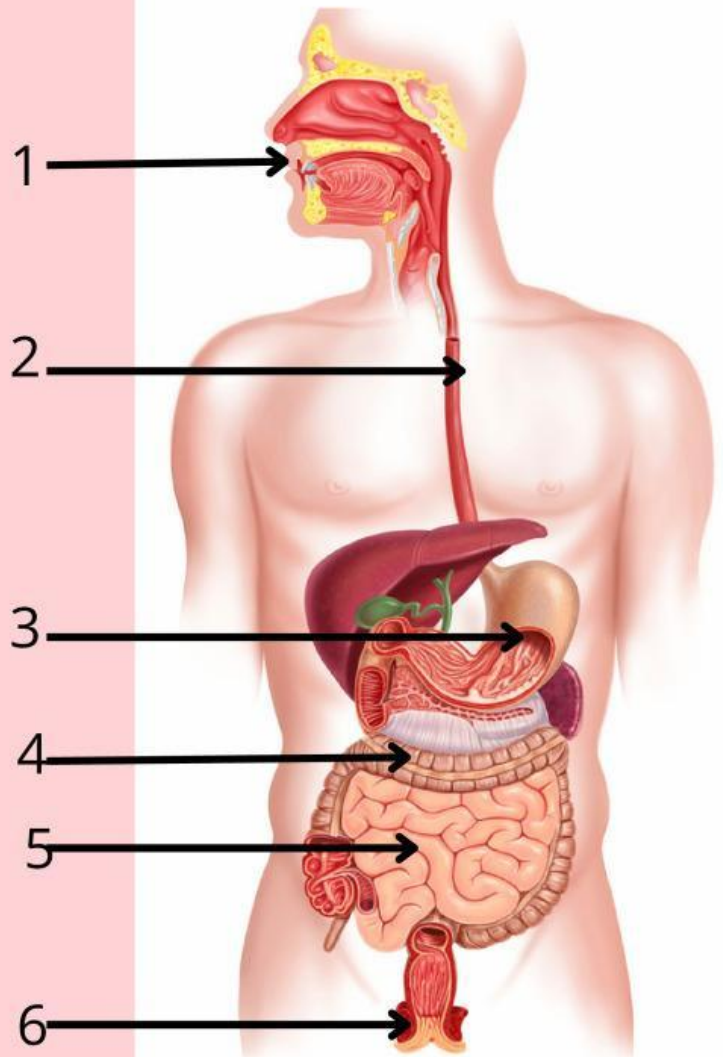
Makanan dicerna secara mekanik

Pengeluaran feses

Pencernaan kimiawi oleh HCl

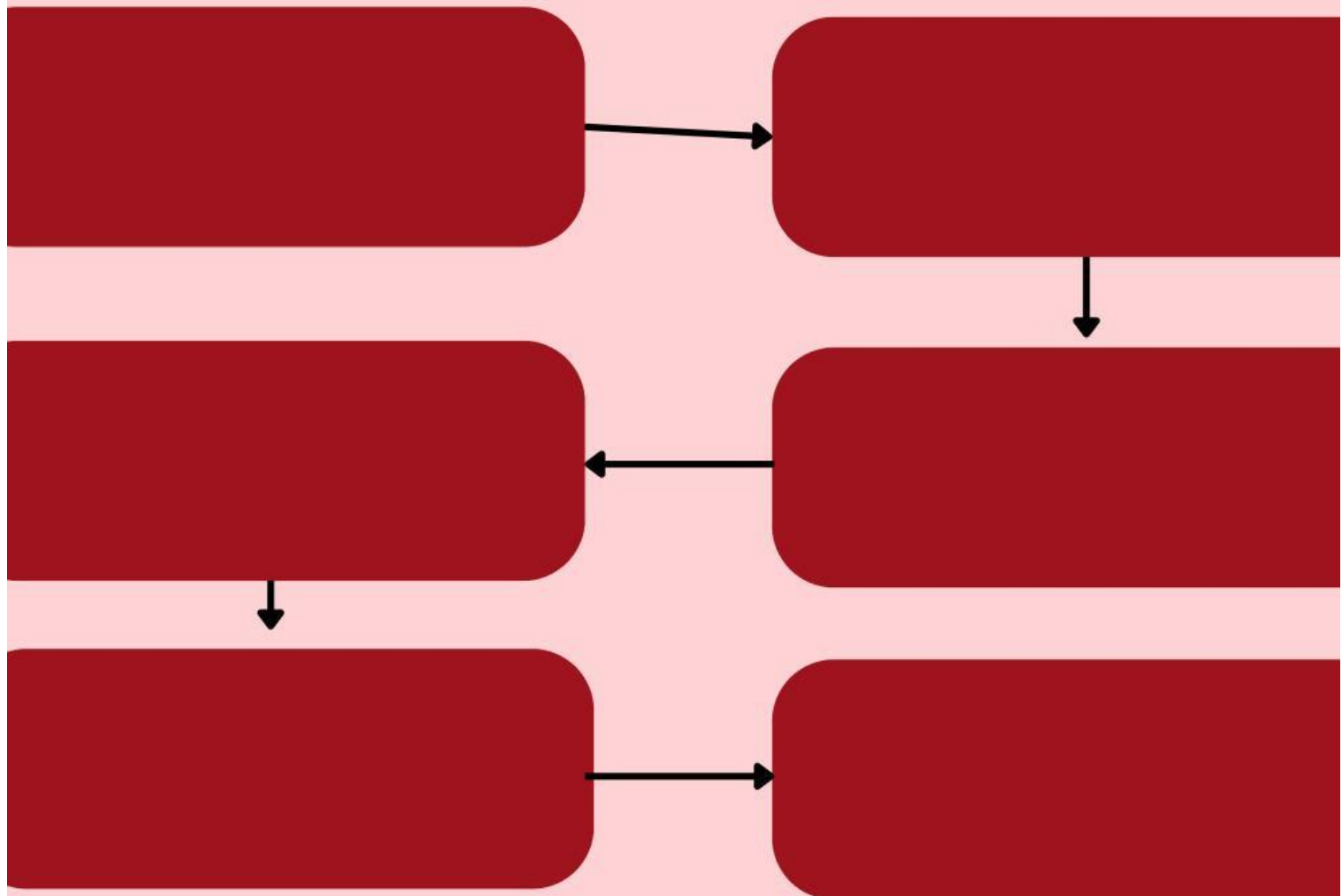
Penyerapan sari-sari makanan

Penyaluran makanan



Kegiatan Belajar 1

Bagaimana proses pencernaan berlangsung?
Coba Lengkapi Diagram Alir Berikut!

**Kerongkongan****Usus besar****Mulut****Usus Halus****Lambung****Anus**

Kegiatan Belajar 1**“MARI MENGENAL”**

Proses pencernaan ada 2 macam yaitu proses pencernaan secara mekanik dan kimiawi. jelaskan perbedaannya!

Mekanik**Kimiawi**

Kegiatan Belajar 1

Bagian alat pencernaan makanan yang menghubungkan rongga mulut dengan lambung adalah...

- A. Tenggorokan
- B. Kerongkongan
- C. Hati
- D. Pankreas

Proses pencernaan makanan secara mekanik pada rongga mulut dengan menggunakan ...

- A. Gigi
- B. Lidah
- C. Mulut
- D. Air Ludah

PApendiksitis adalah gangguan sistem pencernaan yang disebabkan ...

- A. Radang pada lambung
- B. Produksi saliva sedikit
- C. Infeksi usus buntu
- D. Rusaknya sel lambung

Kegiatan Belajar 1

Kelainan yang disebabkan jumlah asam klorida dalam lambung yang meningkat disebut...

- A. Liver
- B. Diare
- C. Muntaber
- D. Maag

Enzim yang terdapat di mulut dan juga terdapat di usus halus adalah ...

- A. Amilase
- B. Lipase
- C. Renin
- D. Pepsin

Salah satu zat dalam makanan yang membantu proses pembusukan sisa makanan adalah ...

- A. Protein
- B. Serat
- C. Lemak
- D. Vitamin

Kegiatan Belajar 1

“MARI MENYIMPULKAN”

Setelah kalian mengerjakan kegiatan di atas. Langkah selanjutnya adalah kalian dapat menyimpulkan materi Sistem Pencernaan Manusia sesuai dengan pemahamanmu!!!

Selamat Mengerjakan