

LKPD

LEMBAR KERJA PESERTA DIDIK

Materi Pecahan Senilai Kelas 4

Kelompok :

Anggota : 1.

2.

3.

4.

5.

6.



CP



Pada akhir Fase Pada akhir fase B-Peserta didik mampu membandingkan dan mengurutkan antar-pecahan dengan penyebut sama, serta mengenali pecahan senilai menggunakan gambar dan symbol matematika.

TP

Peserta didik dapat membandingkan pecahan senilai menggunakan benda konkrit (C2).

2. Peserta didik dapat menyesuaikan pecahan senilai menggunakan permainan interkatif Phet(C3).

3. Peserta didik dapat memecahkan pecahan-pecahan yang senilai menggunakan benda konkrit (C4).

4. Peserta didik dapat memilih mana pecahan yang senilai (C5)



GAYA BELAJAR KINESTETIK



Kumpulkan semua peralatan dan bahan yang diperlukan untuk memotong pizza, seperti pisau, papan pemotong, dan pizza A serta pizza B.



Potong pizza A menjadi beberapa bagian sesuai dengan ketentuan yang telah ditentukan. Pastikan untuk memperhatikan pecahan yang dihasilkan dari pemotongan tersebut.



Setelah memotong, tentukan pecahan dari setiap bagian pizza A yang telah dipotong. Catat hasilnya dengan jelas.



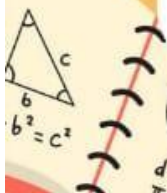
Potong pizza B sehingga menghasilkan pecahan yang senilai dengan pecahan dari pizza A. Pastikan pemotongan dilakukan dengan teliti agar hasilnya akurat.



Dokumentasikan proses pemotongan dan hasil akhir dari kedua pizza tersebut. Ambil foto atau catatan untuk mendukung dokumentasi.



Beralih ke e-LKPD, jawab beberapa pertanyaan berdasarkan percobaan yang telah dilakukan. Diskusikan hasil dengan teman sekelas dan siapkan presentasi untuk disampaikan di depan kelas.



Ayo Semangat Mengerjakan Bersama Kelompok!



Pecahan Pizza A Pertama

Pecahan Pizza A Kedua

Catatan (opsional)



Pecahan Pizza B Pertama

Pecahan Pizza B Kedua

Catatan (opsional)

Mengapa pecahan diatas senilai, coba uraikan :

