

QUIS ANALISIS BIVARIAT

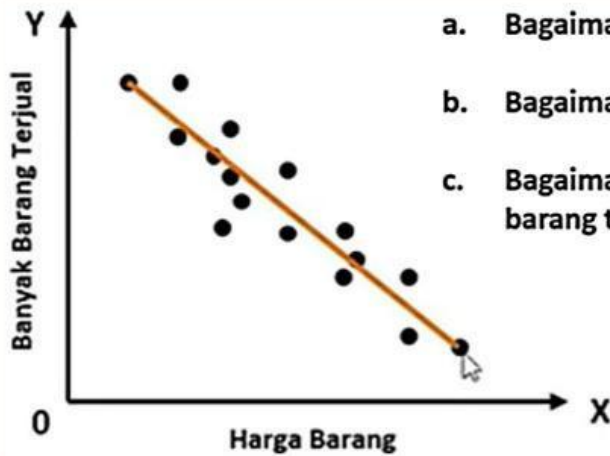
NAMA :

TUJUAN PEMBELAJARAN

1. Peserta didik dapat melakukan analisis bivariat dengan menggunakan scatter plot dan menjelaskan hasilnya dengan bahasa sendiri dengan tepat
2. Peserta didik dapat menyelesaikan masalah yang berkaitan dengan analisis bivariat berdasarkan analisis atas informasi yang diberikan dengan tepat

LENGKAPILAH!

1. Harga barang dan banyak barang terjual di beberapa toko disajikan dalam diagram pencar berikut.



- Bagaimana tren data pada diagram?
- Bagaimana korelasi harga barang dan banyak barang terjual?
- Bagaimana pengaruh harga barang terhadap terhadap banyak barang terjual?

LENGKAPILAH!

Pola Penyebaran Data	(a) Tren Data	Arah Garis
Berbentuk/ mendekati garis lurus	Linear	Arah garis turun dari kiri ke kanan

(b) Korelasi Data	(c) Interpretasi Data
Negatif	Makin naik harga barang, makin menurun banyak barang yang terjual.

LENGKAPILAH!

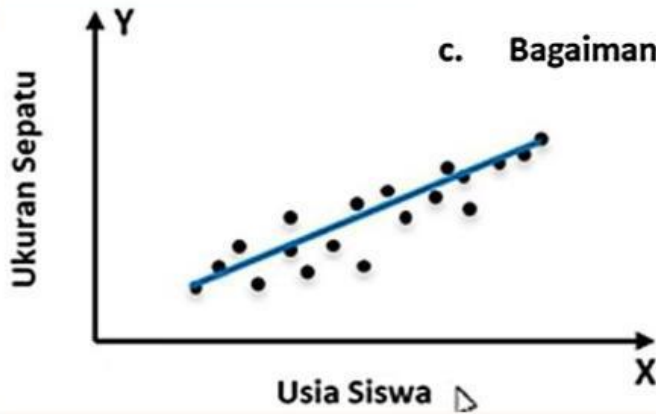
maka,

- a. Tren data pada diagram di atas adalah
- b. Korelasi harga barang dan banyak barang terjual adalah
- c. Pengaruh harga barang terhadap banyak barang terjual adalah

LENGKAPILAH!

2. Ukuran sepatu dan usia sejumlah siswa disajikan dalam diagram pencar berikut.

- Bagaimana tren data pada diagram?
- Bagaimana korelasi antara ukuran sepatu dan usia siswa?
- Bagaimana pengaruh usia terhadap ukuran sepatu siswa?



LENGKAPILAH!

Pola Penyebaran Data	(a) Tren Data	Arah Garis
Berbentuk/ mendekati garis lurus	Linear	Arah garis naik dari kiri ke kanan

(b) Korelasi Data	(c) Interpretasi Data
Positif	Makin bertambah usia siswa,

LENGKAPILAH!

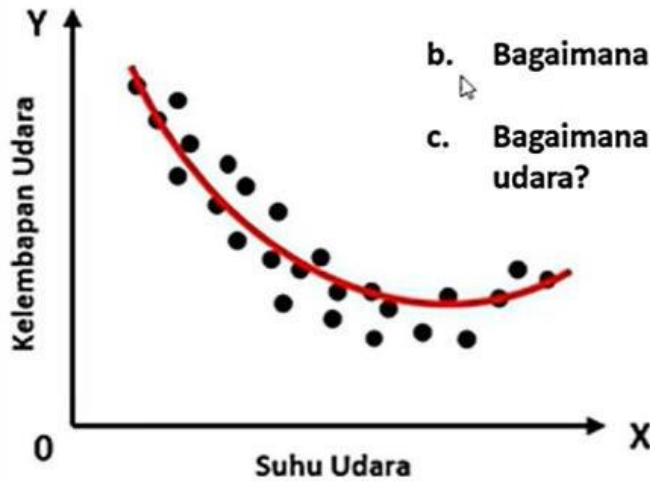
maka,

- a. Tren data pada diagram di atas adalah
- b. Korelasi ukuran sepatu dan usia siswa adalah
- c. Pengaruh usia terhadap ukuran sepatu siswa adalah

LENGKAPILAH!

3. Suhu udara dan kelembapan udara disajikan dalam diagram pencar berikut.

- Bagaimana tren data pada diagram?
- Bagaimana korelasi suhu udara dan kelembapan udara?
- Bagaimana pengaruh korelasi suhu udara dan kelembapan udara?



LENGKAPILAH!

Pola Penyebaran Data	(a) Tren Data	Arah Garis
Berbentuk kurva / mendekati garis tidak lurus	Non-Linear	Arah garis turun dari kiri ke kanan

(b) Korelasi Data	(c) Interpretasi Data
Negatif	Makin tinggi suhu udara, makin rendah kelembapan udara.

LENGKAPILAH!

maka,

- a. Tren data pada diagram di atas adalah
- b. Korelasi suhu udara dan kelembaban udara adalah
- c. Pengaruh korelasi suhu udara dan kelembaban udara adalah

**THANK
YOU....**