

# LETAK DAN KONDISI GEOGRAFIS INDONESIA



# LEMBAR KERJA PESERTA DIDIK (LKPD)

Kelas: V

Mata Pelajaran: Ilmu Pengetahuan Alam dan Sosial (IPAS)

Pokok Bahasan: Letak dan Kondisi Geografis Indonesia

Capaian Pembelajaran:

Peserta didik mampu menggunakan peta konvensional/digital untuk mengenal letak dan kondisi geografis negara Indonesia.

Tujuan Pembelajaran:

1. Melalui gambar terkait permasalahan, peserta didik dapat menganalisis Letak dan Kondisi Geografis Indonesia Pada Peta.
2. Melalui pengamatan terhadap media konkret, peserta didik dapat mengorelasikan Letak dan Kondisi Geografis Indonesia Pada Peta.
3. Melalui diskusi, peserta didik mampu memerinci Letak dan Kondisi Geografis Indonesia Pada Peta.
4. Melalui media video pembelajaran, peserta didik dapat menyimpulkan Letak dan Kondisi Geografis Indonesia Pada Peta.

Alur Tujuan Pembelajaran:

1. Peserta didik dapat memahami Letak dan Kondisi Geografis Indonesia Pada Peta.
2. Peserta didik dapat merancang Letak dan Kondisi Geografis Indonesia Pada Peta.
3. Peserta didik dapat membuat Letak dan Kondisi Geografis Indonesia Pada Peta.
4. Peserta didik dapat menjelaskan Letak dan Kondisi Geografis Indonesia Pada Peta.

Petunjuk Kerja:

1. Pelajarilah LKPD ini, lakukan seluruh Kegiatan secara berkelompok.
2. Lakukan percobaan sesuai dengan langkah kegiatan pada LKPD.
3. Jawablah pertanyaan pada LKPD secara berdiskusi dengan teman kelompok.
4. Saat berdiskusi giliran untuk mengemukakan pendapat.

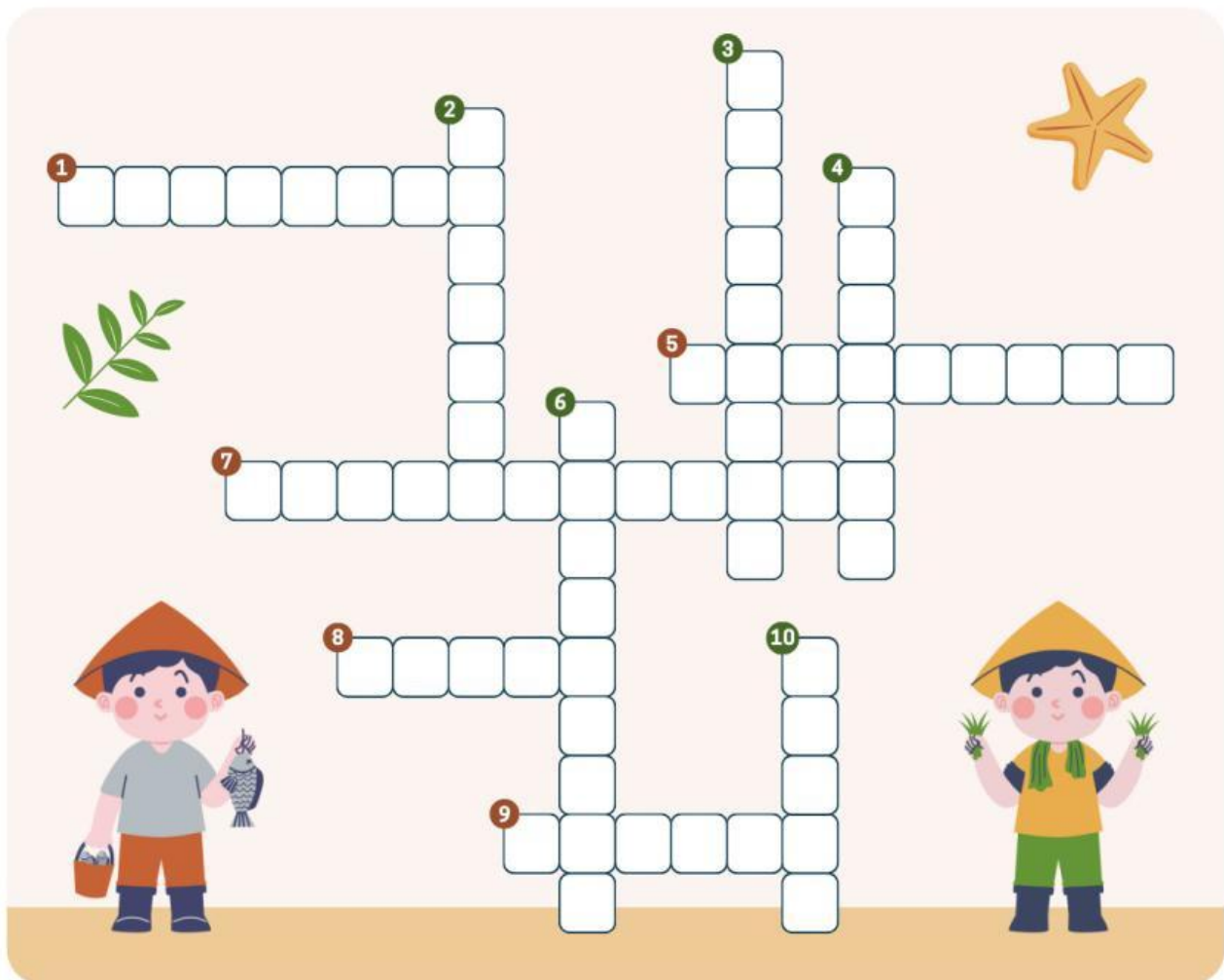
Nama Kelompok : \_\_\_\_\_

Kelas: \_\_\_\_\_

Nama Anggota : \_\_\_\_\_

# INDONESIA MARITIM & AGRARIS

## TEKA-TEKI SILANG



### MENDATAR

- 1 Negara yang terletak di sebelah utara Indonesia.
- 5 Sarana bagi masyarakat pesisir untuk menjual hasil tangkapan mereka.
- 7 Contoh alat tradisional pertanian di negara agraris.
- 8 Indonesia cocok untuk pertanian dan perkebunan karena memiliki tanah yang....
- 9 Samudra yang terletak di sebelah barat Indonesia.

### MENURUN

- 2 Negara yang sebagian besar wilayahnya berupa perairan atau laut yang luas
- 3 Negara maritim disebut juga dengan negara.....
- 4 Negara yang sebagian besar penduduknya berprofesi sebagai petani.
- 6 Benua yang terletak di sebelah selatan Indonesia.
- 10 Salah satu manfaat laut adalah sebagai jalur penghubung antara....