

FICHE 10

L'écriture de la musique

1. **Écris**, du plus **long** au plus **court**, le nom des **figures de note** (n'emploie pas d'article) :

| | | | | |
|--|--|--|--|--|
| | | | | |
|--|--|--|--|--|

2. **Écris**, du plus **court** au plus **long**, le nom des **figures de silence** (n'emploie pas d'article) :

| | | | | |
|--|--|--|--|--|
| | | | | |
|--|--|--|--|--|

3. **Écris** le **nom** des **notes** vers **l'aigu**. Commence par **do** :

| |
|--|
| |
|--|

4. **Écris** la **gamme de la** vers le **grave** :

| |
|--|
| |
|--|

5. **Écris** le **nom** des **notes** vers le **grave**. Commence par **ré** :

| |
|--|
| |
|--|

6. **Écris** la **gamme de mi** vers **l'aigu** :

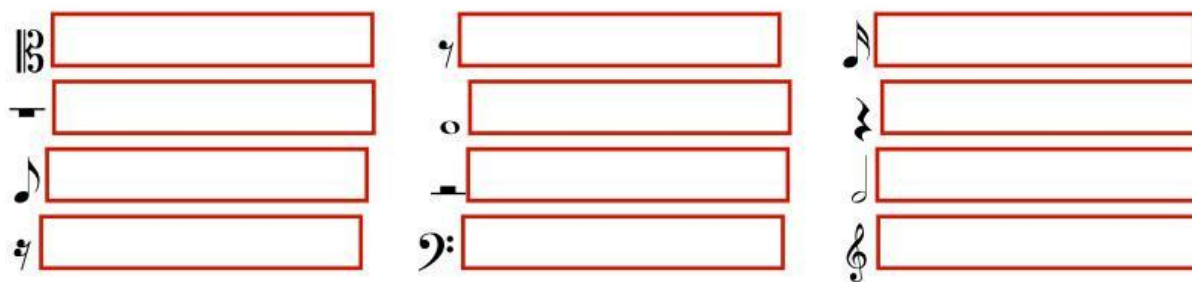
| |
|--|
| |
|--|

7. **Écris** le **nom** de la **barre de mesure** sous chaque cage (n'écris pas d'article) :

| | | | | |
|--|--|--|--|--|
| | | | | |
|--|--|--|--|--|



8. **Écris** correctement le **nom** de ces symboles musicaux (n'emploie pas d'article) :



9. **Indique** la correspondance du **nom des notes** en nomenclature **anglo-saxonne** :

do , ré , mi , fa , sol , la , si

10. **Écris** les **notes** dans les **mesures indiquées** en respectant l'ordre d'apparition ; ce n'est pas nécessaire d'indiquer si chaque note est grave ou aiguë :



Mesure 3 : Mesure 7 : Mesure 10 :

Mesure 5 : Mesure 9 : Mesure 12 :

11. Si l'**exercice 9** était écrit en **clé d'ut 4**, quelles seraient les **notes** dans les **mesures indiquées** ? Respecte l'ordre d'apparition et n'indique pas si c'est grave ou aiguë :

Mesure 3 : Mesure 7 : Mesure 10 :

Mesure 5 : Mesure 9 : Mesure 12 :