



LKPD

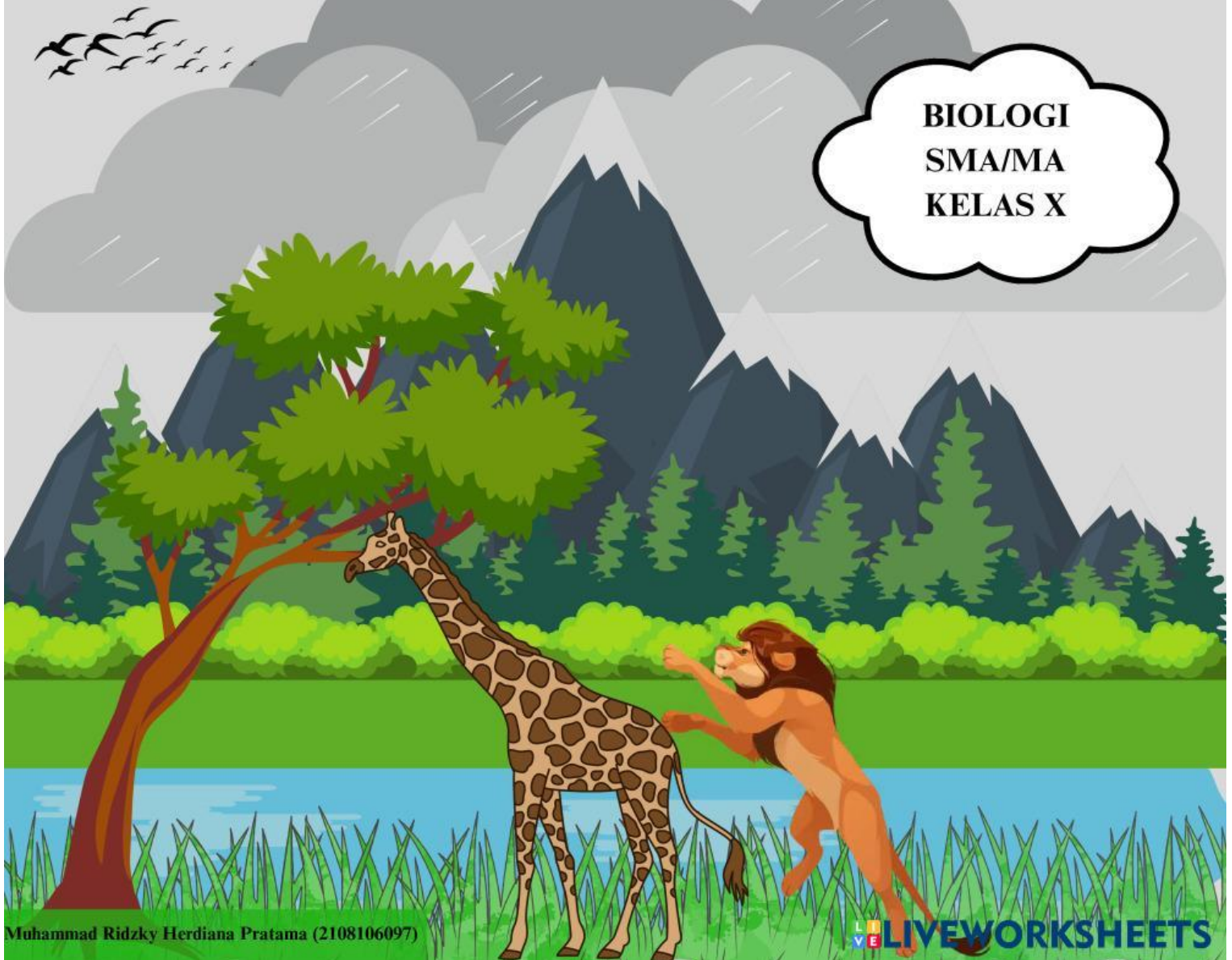
KOMPONEN EKOSISTEM

DAN

INTERAKSINYA

Berbasis *Argument Driven Inquiry*

BIOLOGI
SMA/MA
KELAS X



Kegiatan Pembelajaran 4

Menganalisis fenomena ekosistem

Memproses, menganalisis data dan informasi :

Scan QR Code di bawah ini!



Berdasarkan pada tayangan tersebut, mengapa hal tersebut dapat terjadi? Menurut kamu, apakah hal tersebut dapat mengganggu aliran energi dalam ekosistem? Berikan pendapatmu berdasarkan pada teori yang sudah dipelajari!



Berdasarkan pada jaring-jaring makanan tersebut, menurutmu apa yang akan terjadi apabila hewan yang diberi tanda mengalami kepunahan dalam ekosistem? Berikan pendapatmu berdasarkan pada teori yang sudah dipelajari!

Kegiatan Pembelajaran 4

Menganalisis fenomena ekosistem

Memproses, menganalisis data dan informasi :

Scan QR Code di bawah ini!



Berdasarkan pada tayangan tersebut, mengapa hal tersebut dapat terjadi? Menurut kamu, apakah hal tersebut dapat mengganggu keseimbangan dalam ekosistem? Berikan pendapatmu berdasarkan pada teori yang sudah dipelajari!

Memproses, menganalisis data dan informasi :

Coba klasifikasikan jenis bencana dibawah ini yang menurutmu dapat berpengaruh besar terhadap perubahan ekosistem! beri tanda (✓) apabila bencana tersebut berpengaruh besar terhadap ekosistem.

1. Tsunami
2. Banjir
3. Gunung Meletus
4. Tanah Longsor
5. Kebakaran Hutan



Mengapa kamu mengelompokkan pilihan tersebut? Berikan pendapatmu berdasarkan pada teori yang sudah dipelajari!

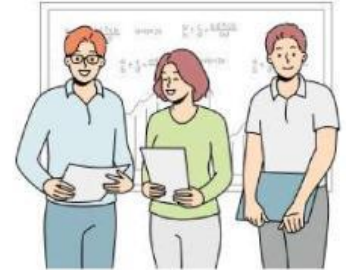
PENYELIDIKAN SEDERHANA

KOMPONEN, POLA INTERAKSI, ALIRAN ENERGI, PIRAMIDA EKOLOGI, PRODUKTIVITAS DAN DAUR BIOGEOKIMIA

D. Sesi Argumentasi

Mengkomunikasikan Hasil :

- Setelah mengumpulkan dan mengolah data dari kegiatan penyelidikan di lingkungan sekolah, setiap kelompok menjelaskan hasil pengamatannya kepada kelompok lain!
- Setiap perwakilan kelompok harus memberikan argumentasi ataupun pertanyaan kepada kelompok yang sedang melakukan presentasi!



E. Pembuatan Laporan Penyelidikan

Mengkomunikasikan Hasil :

Buatlah laporan penyelidikan secara individu sesuai dengan hasil kerja yang sudah kalian lakukan. Laporan penyelidikan dibuat dengan menggunakan microsoft word.

Format laporan penyelidikan:

1. Judul Penyelidikan
2. Tujuan Penyelidikan
3. Dasar Teori
4. Metodologi
5. Hasil Penyelidikan
6. Pembahasan
7. Kesimpulan dan Saran

Setelah menyusun laporan penyelidikan, kirim penugasan tersebut pada QR Code yang telah disediakan oleh guru!

F. Peer Review dan Revisi Laporan

Mengkomunikasikan Hasil :

- Setiap siswa harus mereview 3 laporan teman sesuai dengan indikator lembar peerreview yang guru berikan.
- Setelah melakukan review, kumpulkan hasil review laporan pada QR Code yang telah disediakan oleh guru!
- Setelah laporan saling direview oleh teman, seluruh siswa harus merevisi laporan masing-masing sesuai hasil review.
- Setelah merevisi laporan, unggah kembali laporan pada kolom tugas yang diberikan oleh guru



Scan QR Code
berikut





PENYELIDIKAN SEDERHANA **KOMPONEN, POLA INTERAKSI, ALIRAN ENERGI, PIRAMIDA EKOLOGI,** **PRODUKTIVITAS DAN DAUR BIOGEOKIMIA**

G. Diskusi Eksplisit dan Reflektif

Mengevaluasi dan refleksi :

Diskusikan dengan teman sekelompokmu, adakah materi komponen ekosistem dan interaksinya yang belum dipahami? Ajukan pertanyaan mengenai materi yang belum jelas!

“Yang telah menjadikan bagimu bumi sebagai hamparan dan Yang telah menjadikan bagimu di bumi itu jalan-jalan, dan menurunkan dari langit air hujan. Maka Kami tumbuhkan dengan air hujan itu jenis-jenis dari tumbuhan-buahan yang bermacam-macam.”

(Q. S Tahaa 20: 24)